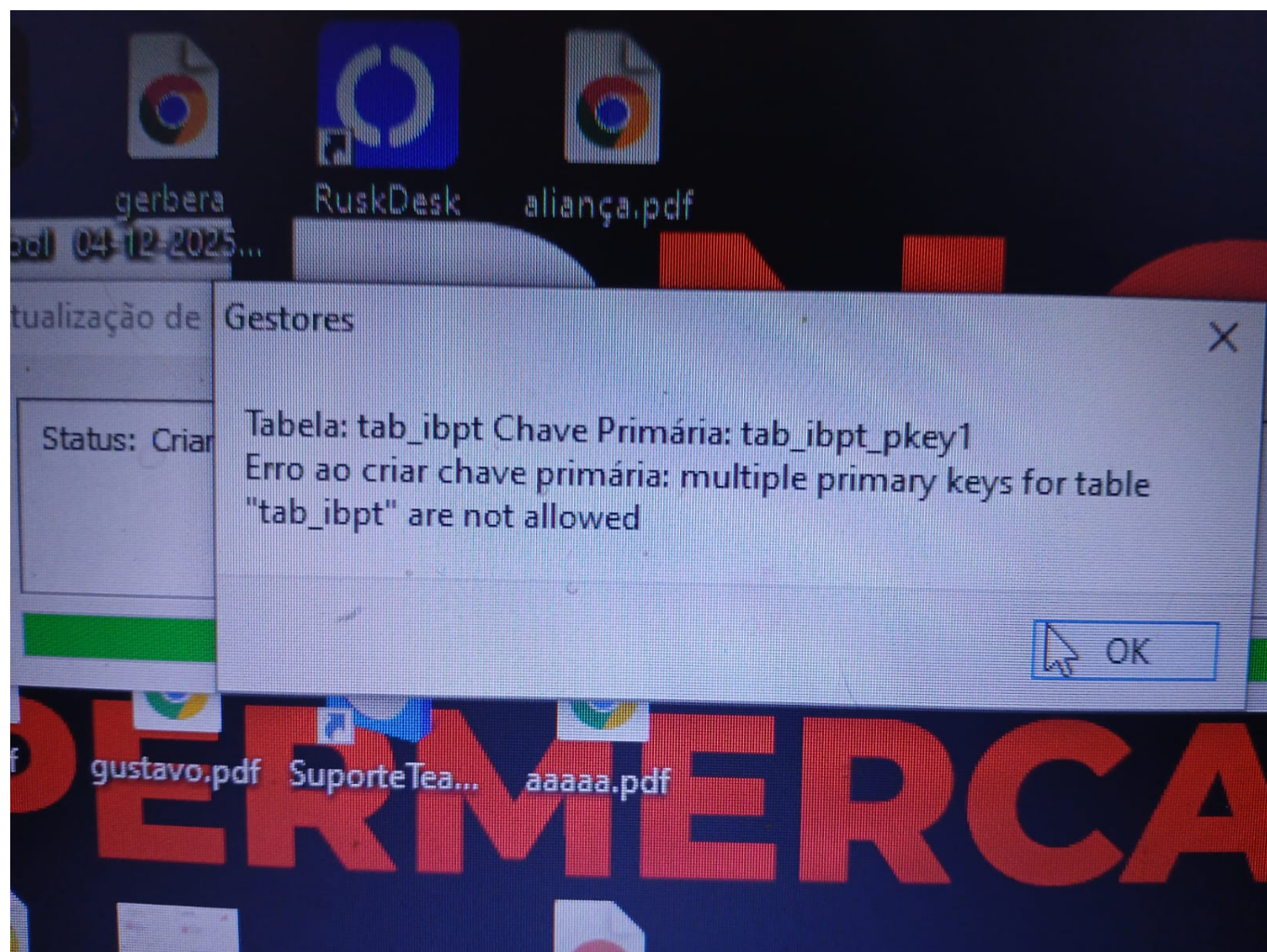
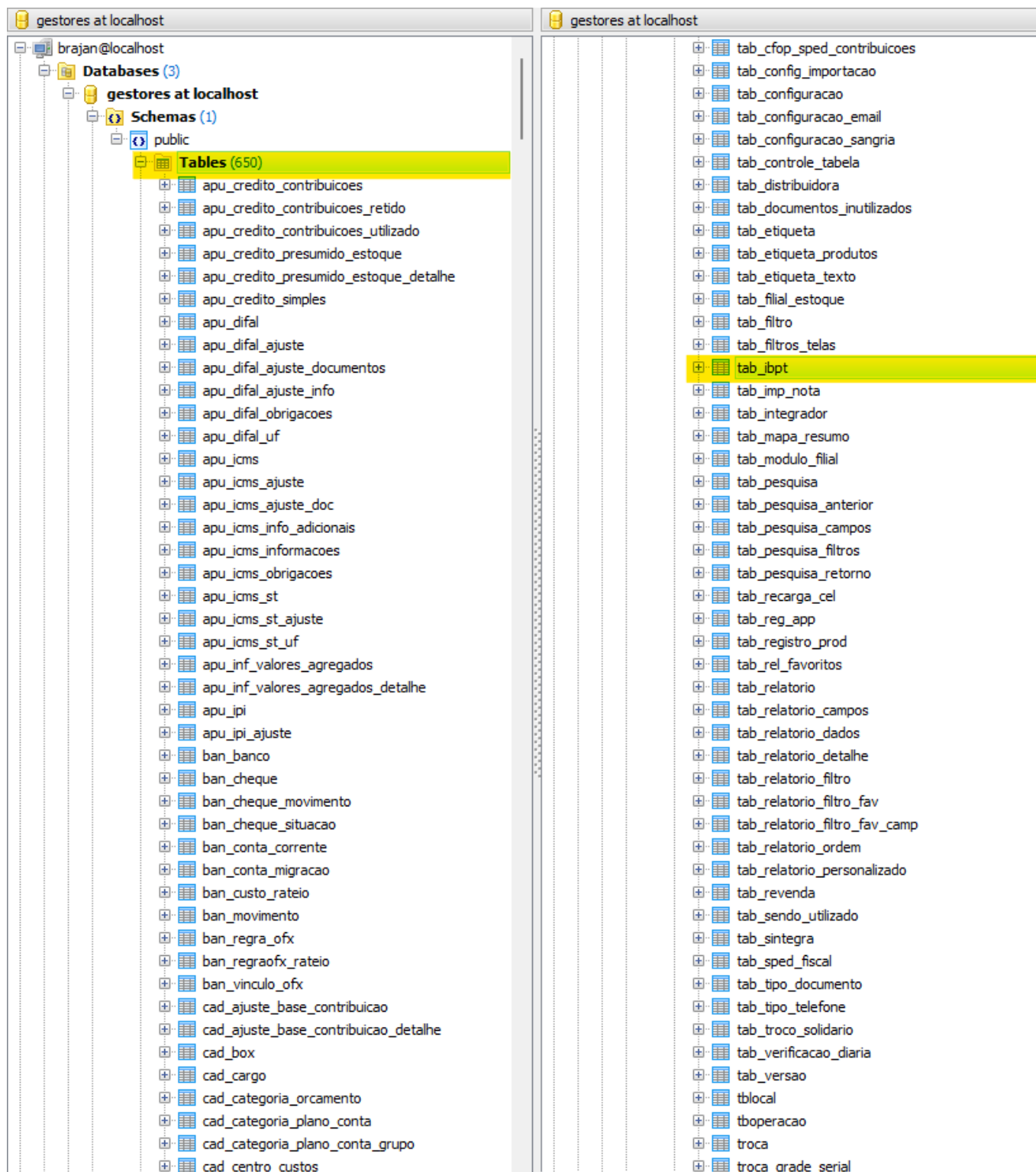


Gestores - Erro ao criar chave primária tab_ibpt_pkey.

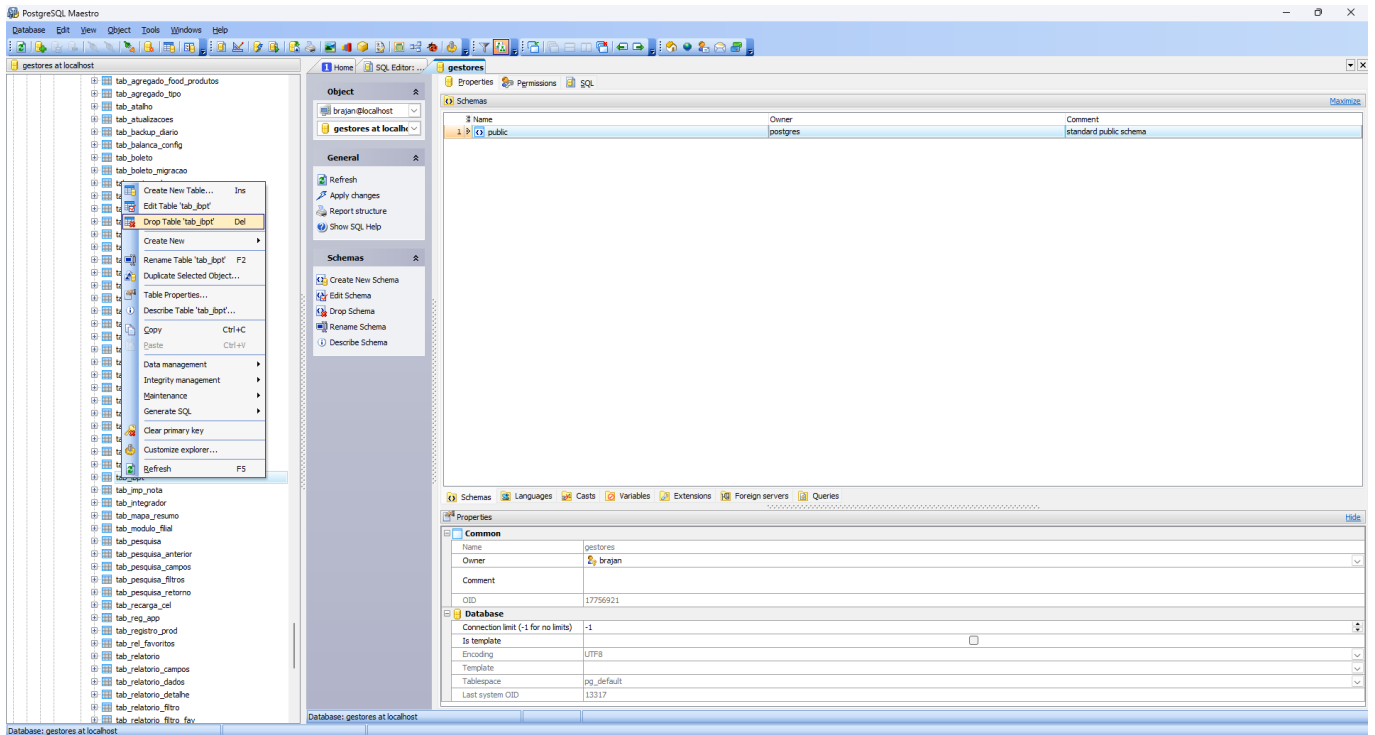
Ao atualizar o sistema pode ocorrer de a tabela IBPT estar corrompida, e ao carregar as tabelas irá gerar um erro.

Para corrigir esse erro é necessário, primeiramente, fechar o Gestores e acessar o banco de dados para apagar a tabela ibpt.

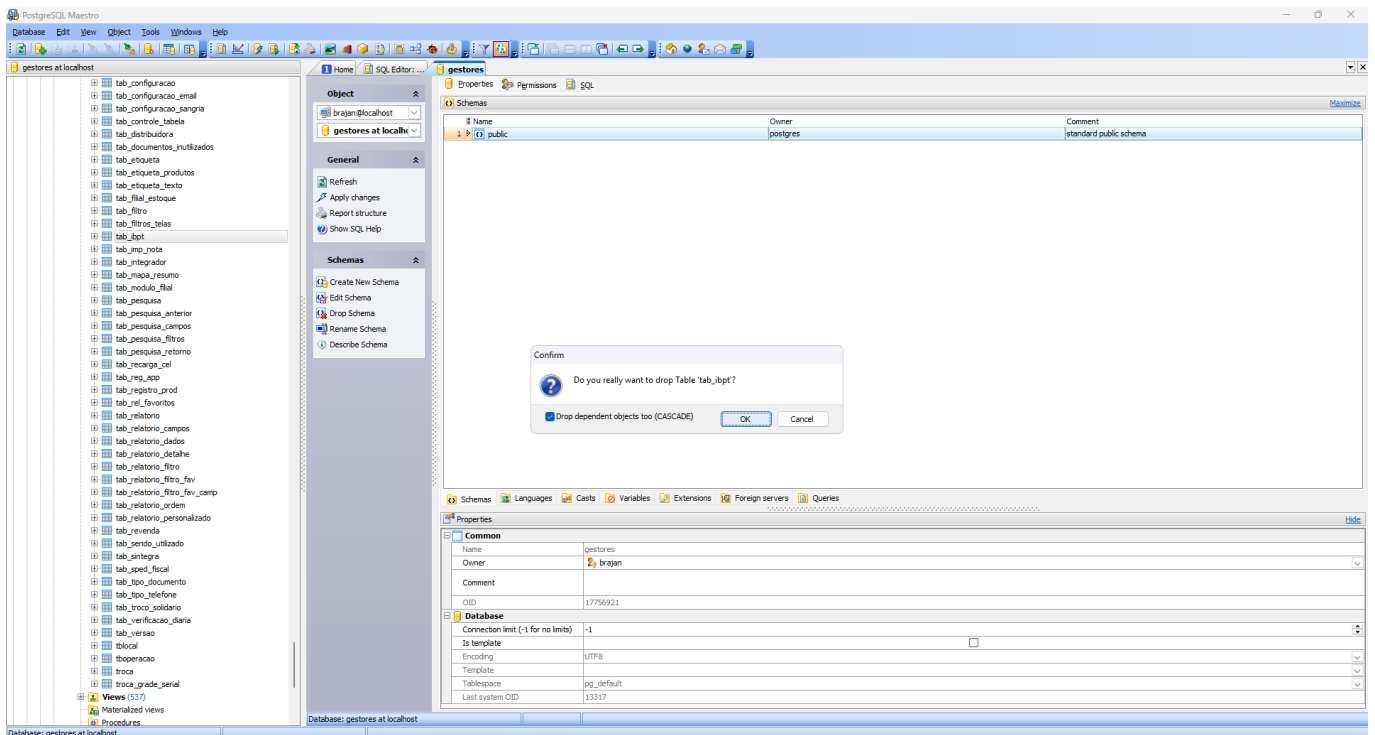
Para apagar a tabela acesse o pgMaestro ou pgAdmin, procure a tabela em Schemas > Tables e procure a tabela tab_ibpt.



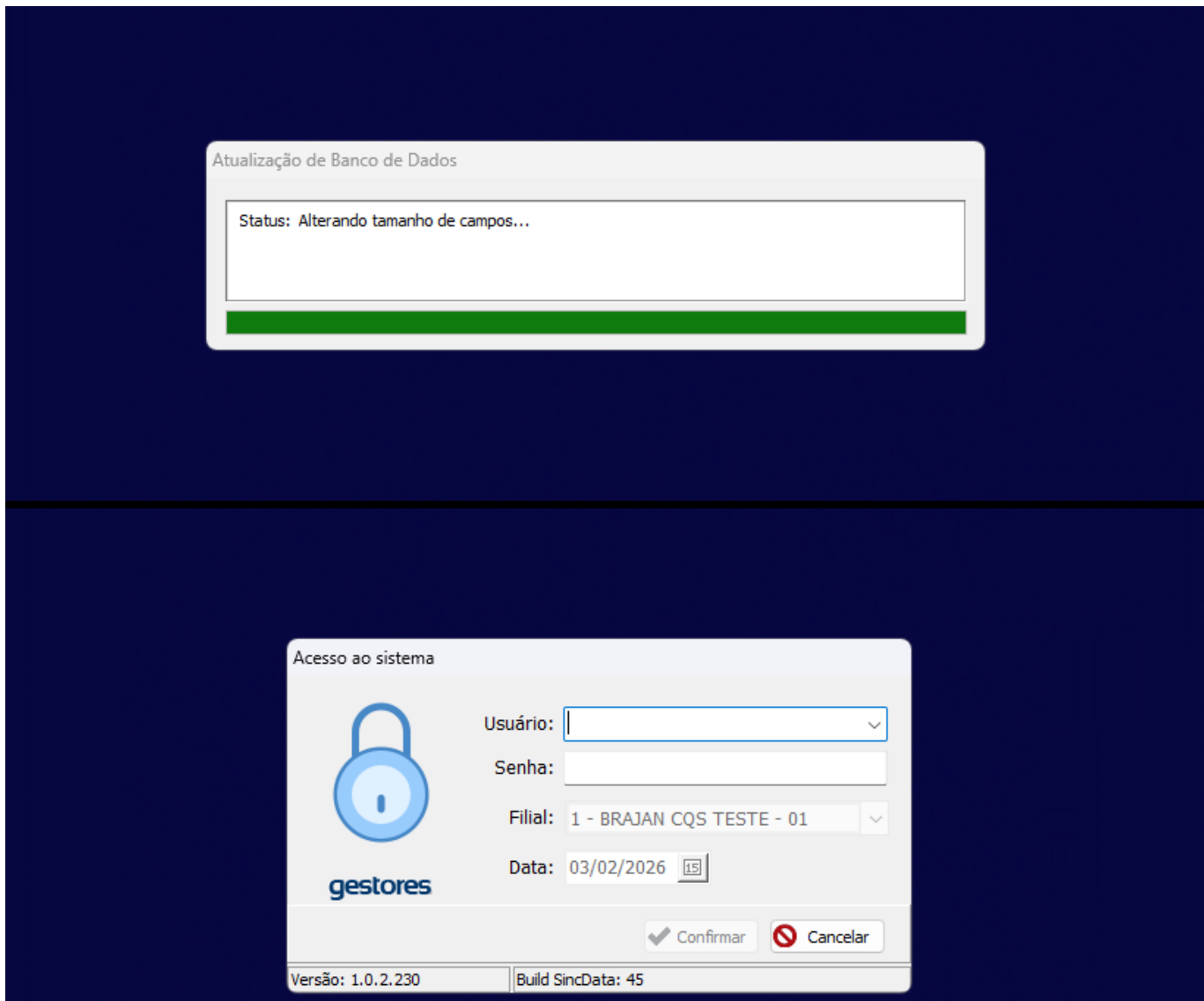
Clique com o botão direito em cima dela e após isso, clique em Drop Table 'tab_ibpt'.



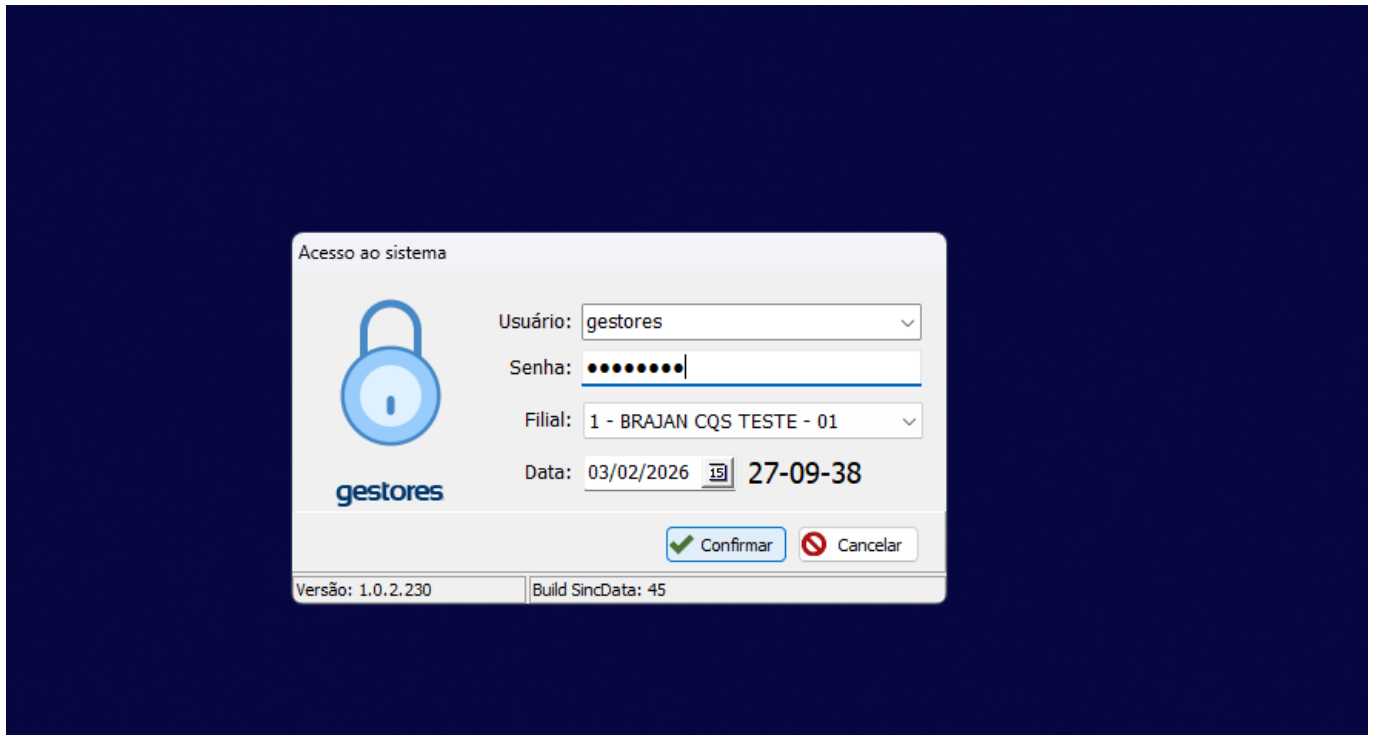
E clique em OK:



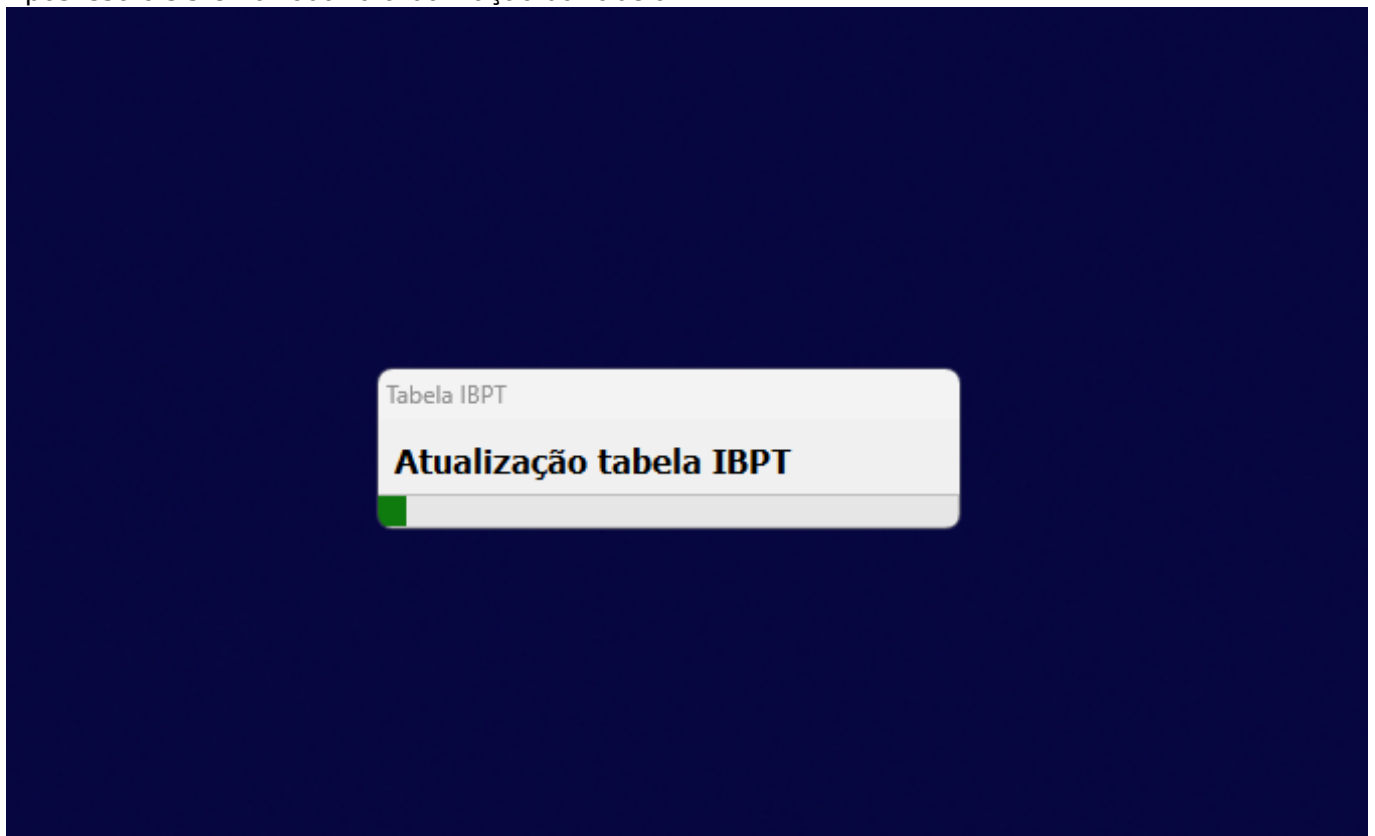
Após deletar a tabela, abra novamente o Gestores e o programa irá carregar novamente as tabelas até aparecer a tela de login.



Após isso preencha seu login e senha e clique em confirmar.



Após isso o sistema rodar a atualização da tabela IBPT.



E com isso o problema será resolvido.

ID de solução único: #2298

Autor:: n/a

Última atualização: 02-11-26 14:56