

## Gestores - Comissões do sistema

Comissão De Supervisor-----> A franquia ou cliente pode estar indo no cadastro do funcionário na aba “META/COMISSÃO > SUPERVISOR” lá terá um campo com o nome “COMISSÃO” que vai ser a comissão normal da empresa.

The screenshot shows the 'Cadastro de Funcionários' form with the 'META/COMISSÃO > SUPERVISOR' tab selected. The 'Comissão' field is highlighted with a red box.

Comissão por vendedor ----> A franquia ou cliente pode estar indo no cadastro do funcionário na aba “META/COMISSÃO” lá terá um campo com o nome “COMISSÃO” que é por vendas do funcionário.

Comissão por forma de pagamento ----> A franquia ou cliente pode estar indo no cadastro do funcionário na aba “META/COMISSÃO” lá terá outra aba “COMISSÃO POR FORMA DE PAGAMENTO” lá a franquia ou o cliente vai decidir quantas porcentagens de comissão terá cada forma de pagamento.

The screenshot shows the 'Cadastro de Funcionários' form with the 'COMISSÃO POR FORMA DE PAGAMENTO' sub-tab selected. The 'Comissão' field is highlighted with a red box.

Comissão por subgrupo ----> A franquia ou cliente pode estar indo na aba estoque > classificação de produtos > grupos/subgrupos, alterando ou criando um subgrupo, pode estar rolando a barra de rolagem para o lado direito que lá estará o campo “COMISSÃO” que vai ser comissão por produtos vendidos vinculados a esse subgrupo.

Cadastro de Grupos

F2 | Gravar   Esc | Cancelar

Código: 55   Grupo: ACESSORIOS   Custo Operacional: 0,00%   Parâmetro de Participação: 0,00%

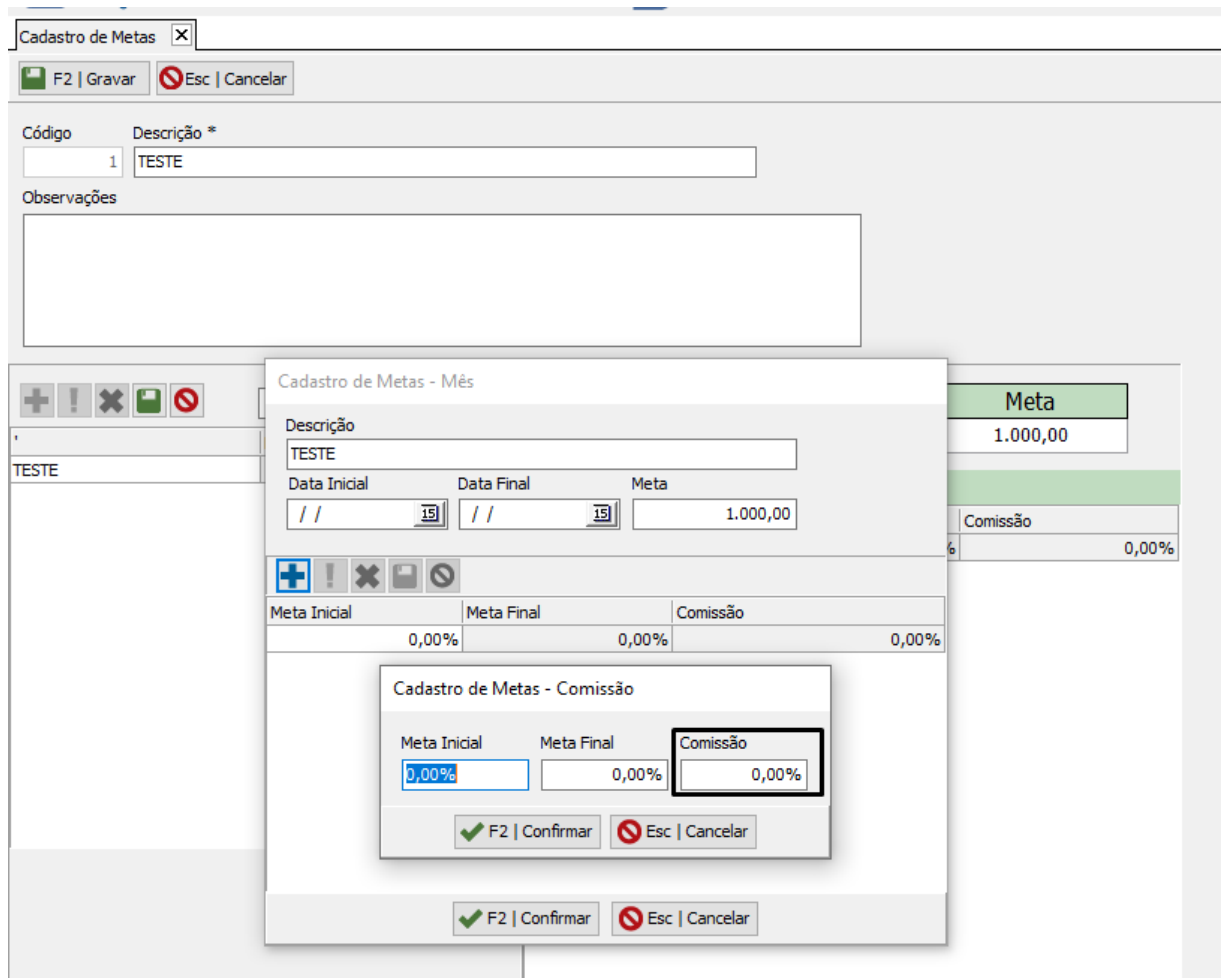
Centro de Custos:   Conta:

Subgrupo   Outras Informações

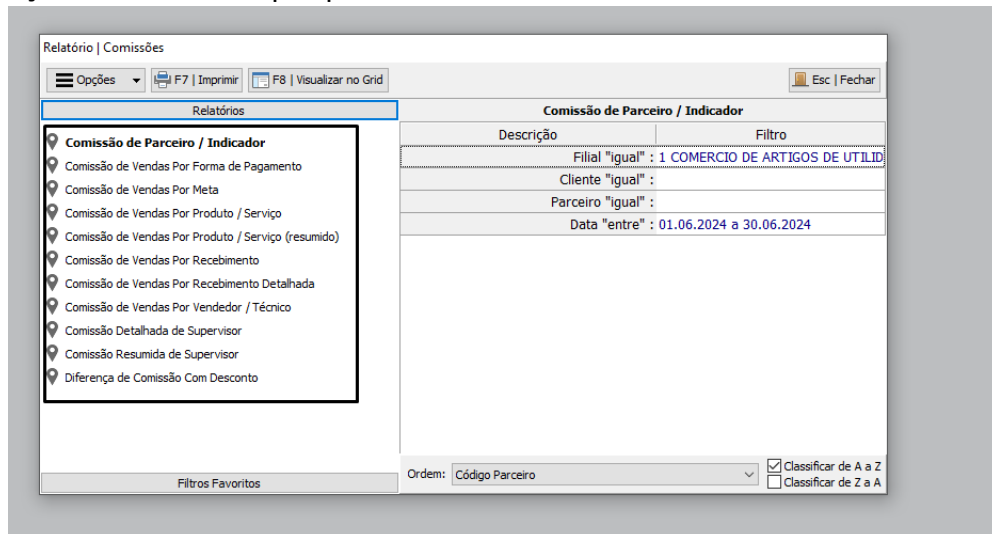
Subgrupo	Custo Operacional	Marg. Contrib.	Desconto Máximo	Comissão
251 CARTEIRAS	0,00%	0,00%	0,00%	0,00%
238 BICO DE PATO	0,00%	0,00%	0,00%	0,00%
237 TIARA	0,00%	0,00%	0,00%	0,00%
236 GRAMPO	0,00%	0,00%	0,00%	0,00%
235 CHAVEIRO	0,00%	0,00%	0,00%	0,00%
233 UNHA POSTIÇA	0,00%	0,00%	0,00%	0,00%
232 ESPELHO DE MÃO	0,00%	0,00%	0,00%	0,00%
231 TIC-TAC	0,00%	0,00%	0,00%	0,00%
230 ELASTICO	0,00%	0,00%	0,00%	0,00%
229 NECESSAIRE	0,00%	0,00%	0,00%	0,00%
227 RABICÓ	0,00%	0,00%	0,00%	0,00%
226 PIRANHA	0,00%	0,00%	0,00%	0,00%

Comissão por produto ---> A franquia ou cliente pode estar indo na aba “PRODUTO”, alterando ou incluindo um novo produto, lá terá um campo com o nome “COMISSÃO”, que a comissão só será aplicado quando vender o produto que estiver preenchido a comissão.

Comissão por meta -----> A franquia ou cliente pode estar indo na aba “ARQUIVO > OUTROS > CADASTRO DE METAS”, lá você vai incluir o período que a META vai acontecer, o valor da meta que o funcionário deverá bater, e a comissão que ele irar ganhar em cima da meta.



“ONDE POSSO VERIFICAR AS INFORMAÇÕES DE COMISSÃO QUE FOI CADASTRADO NO SISTEMA?” Indo na aba relatórios > comissão, lá você terá vários relatórios de comissão cada um com sua informação necessária, que poderá está verificando e analisando as informações que deseja.



ID de solução único: #1148

Autor:: Luis Henrique

Última atualização: 02-11-26 14:57