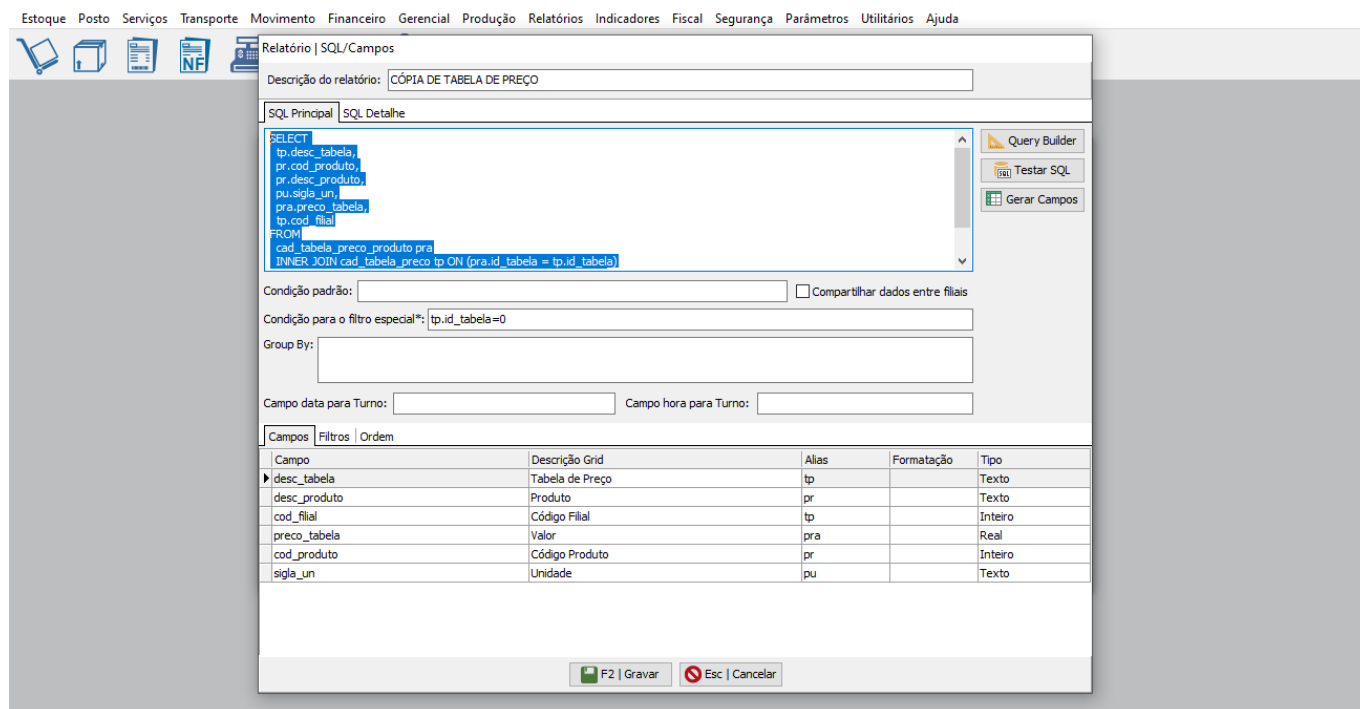


Gestores - Como incluir "MARCA" em um relatório?

Passo 1:

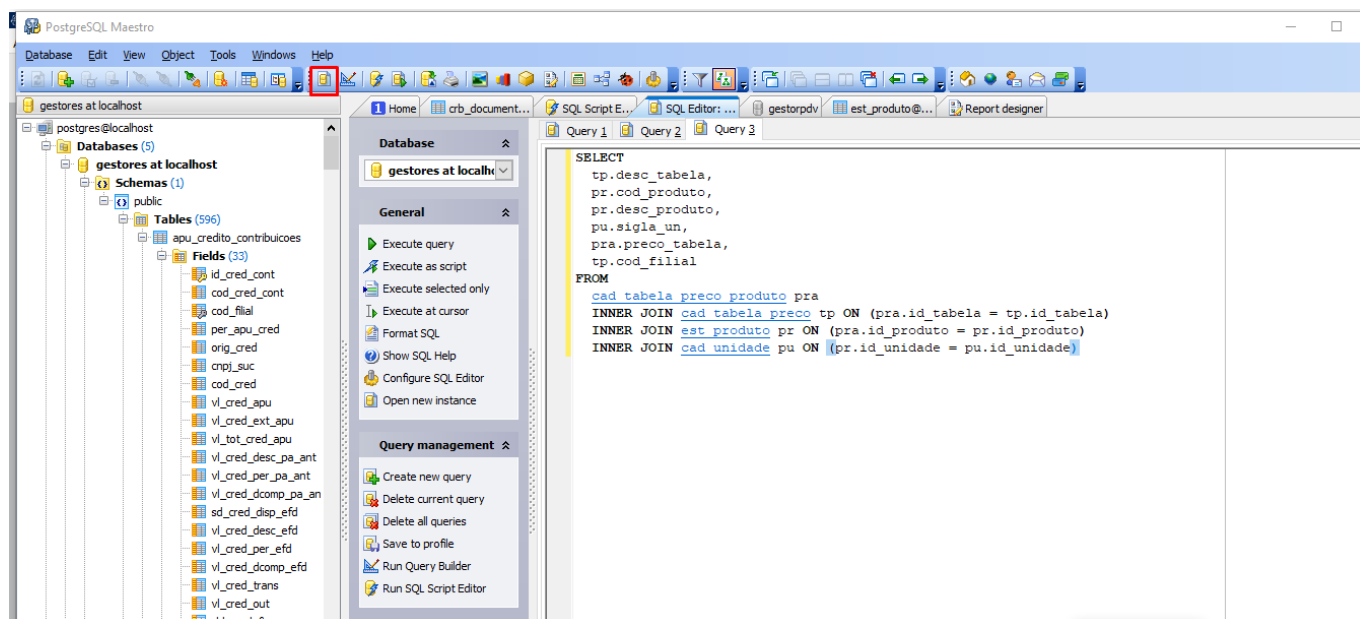
EXEMPLO: Relatórios > Produtos > Tabelas de Preço.

Após duplicar o relatório para que seja possível realizar a edição, em Opções > Editar Relatório -> torna-se necessário copiar todo o SQL Principal;



Passo 2:

Após copiar, em Maetro > Gestores> SQL Editor -> torna-se necessário colar todo o SQL Principal;



Página 1 / 9

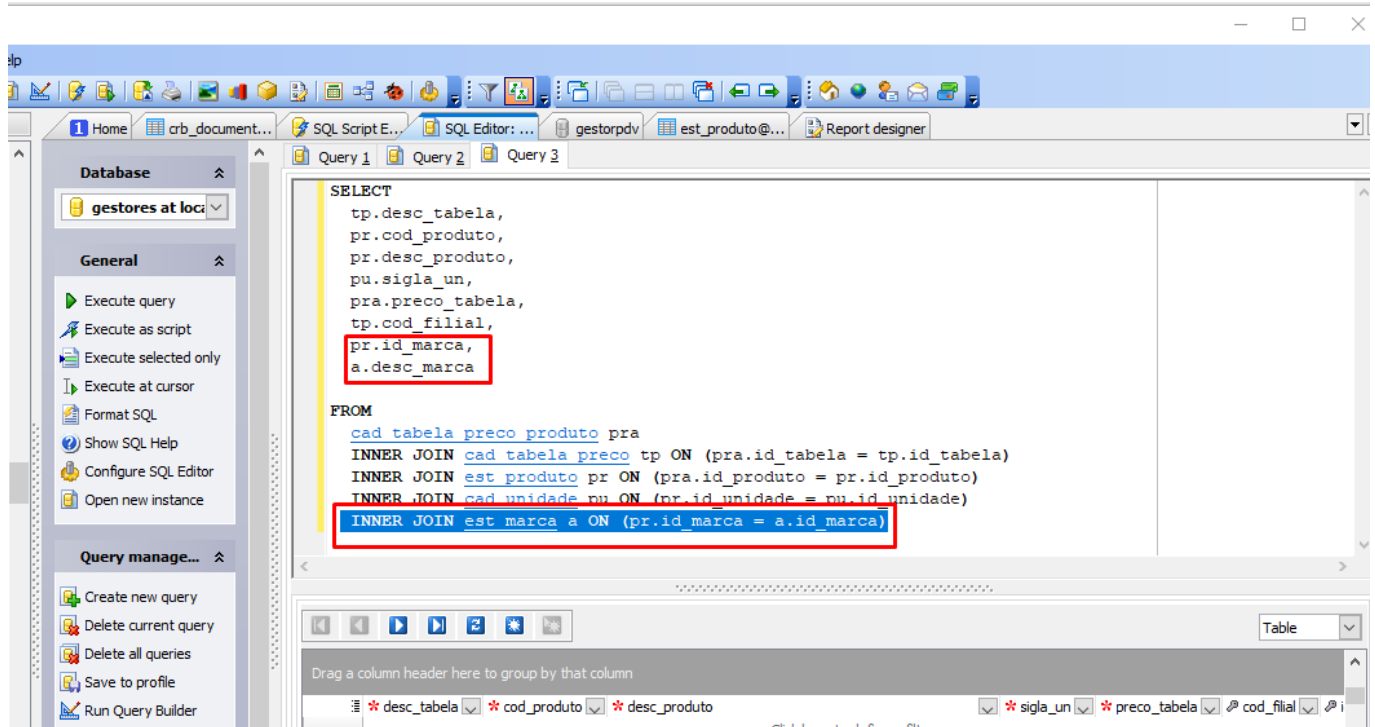
© 2026 Ricardo De Souza Carvalho <ricardo@brajan.com.br> | 06-11-26 00:20

URL: https://faq.eadbrajan.com.br/content/1/169/pt_br/gestores_-como-incluir-marca-em-um-relatório.html

Passo 3:

Em seguida, necessita-se criar um Inner Join (**INNER JOIN é uma cláusula que permite a junção entre duas ou mais tabelas, desde que haja entrelaçamento entre todas**) com isso, criou-se INNER JOIN est_marca a ON (pr.id_marca = a.id_marca)

Após criar o select, pr.id_marca e a.desc_marca, para que criei a tabela e seu conteúdo respectivamente.



Passo 4:

Em seguida, faz-se necessário copiar do esse Query e colar de volta no lugar do SQL Principal;

Após teste o SQL;

Relatório | SQL/Campos

Descrição do relatório: CÓPIA DE TABELA DE PREÇO

SQL Principal | SQL Detalhe

```
SELECT
tp.desc_tabela,
pr.cod_produto,
pr.desc_produto,
pu.sigla_un,
pra.preco_tabela,
tp.cod_filial,
pr.id_marca,
a.desc_marca
```

Query Builder

Testar SQL

Gerar Campos

Condição padrão: Compartilhar dados entre filiais

Condição para o filtro especial*: tp.id_tabela=0

Group By:

Campo data para Turno:

Campos | Filtros | Ordem

Campo	Desc	Alias	Formatação	Tipo
desc_tabela	Tabela de Preço	tp		Texto
desc_produto	Produto	pr		Texto
cod_filial	Código Filial	tp		Inteiro
preco_tabela	Valor	pra		Real
cod_produto	Código Produto	pr		Inteiro
sigla_un	Unidade	pu		Texto

Teste realizado com sucesso!

OK

Em seguida, clique em Gerar Campos e selecione "Não", para criar os campos sem apagar os anteriores.

Relatório | SQL/Campos

Descrição do relatório: CÓPIA DE TABELA DE PREÇO

SQL Principal | SQL Detalhe

```
SELECT
tp.desc_tabela,
pr.cod_produto,
pr.desc_produto,
pu.sigla_un,
pra.preco_tabela,
tp.cod_filial,
pr.id_marca,
a.desc_marca
```

Query Builder

Testar SQL

Gerar Campos

Condição padrão:

Condição para o filtro especial*:

Group By:

Campo data para Turno:

Gestores | Cópia licenciada para: BRAJAN SISTEMAS TESTE - CNPJ: 14.233.855/0001-77 entre filiais

Deseja excluir todos os campos?

Sim Não

Campo	Descrição Grid	Alias	Formatação	Tipo
desc_tabela	Tabela de Preço	tp		Texto
desc_produto	Produto	pr		Texto
cod_filial	Código Filial	tp		Inteiro
preco_tabela	Valor	pra		Real
cod_produto	Código Produto	pr		Inteiro
sigla_un	Unidade	pu		Texto

Passo 5:

Após em Filtros, faz-se necessário incluir o campo "des_marca" para se tornar um filtro. (Exemplo de visualizar o campo nome ex : "Marca";

Relatório | SQL/Campos

Descrição do relatório:

SQL Principal | SQL Detalhe

```
SELECT
tp.desc_tabela,
pr.cod_produto,
pr.desc_produto,
pu.sigla_un,
pra.preco_tabela,
tp.cod_filial,
pr.id_marca,
a.desc_marca
```

Condição padrão: Compartilhar dados entre filiais

Condição para o filtro especial*:

Group By:

Campo data para Turno: Campo hora para Turno:

Campos | **Filtros** | Ordem

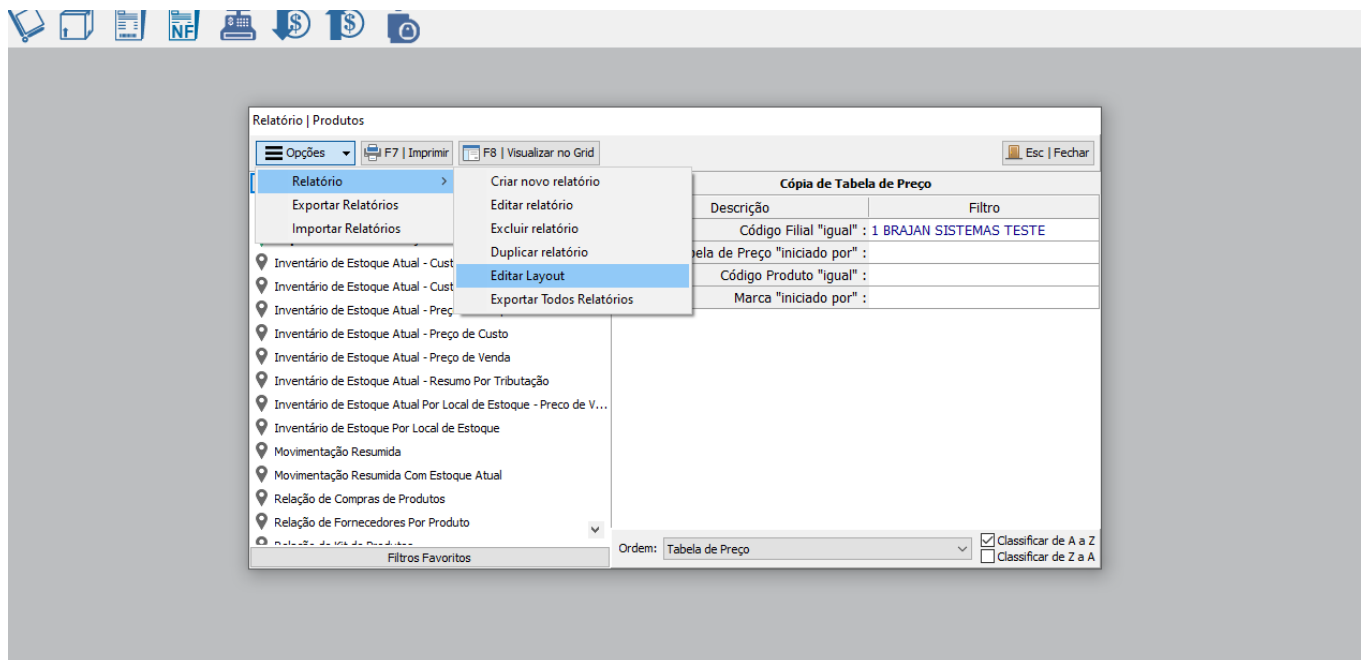
Campos	Filtros	Dados Pré-definidos
Tabela de Preço		
Produto		
Código Filial		
Valor		
Código Produto		
Unidade		
id_marca		
desc_marca		

Descrição do Filtro	Valor Padrão	Campo	Pr
Código Filial		cod_filial	<input type="checkbox"/>
Tabela de Preço		desc_tabela	<input type="checkbox"/>
Código Produto		cod_produto	<input type="checkbox"/>
Marca		desc_marca	<input checked="" type="checkbox"/>

F2 | Gravar Esc | Cancelar

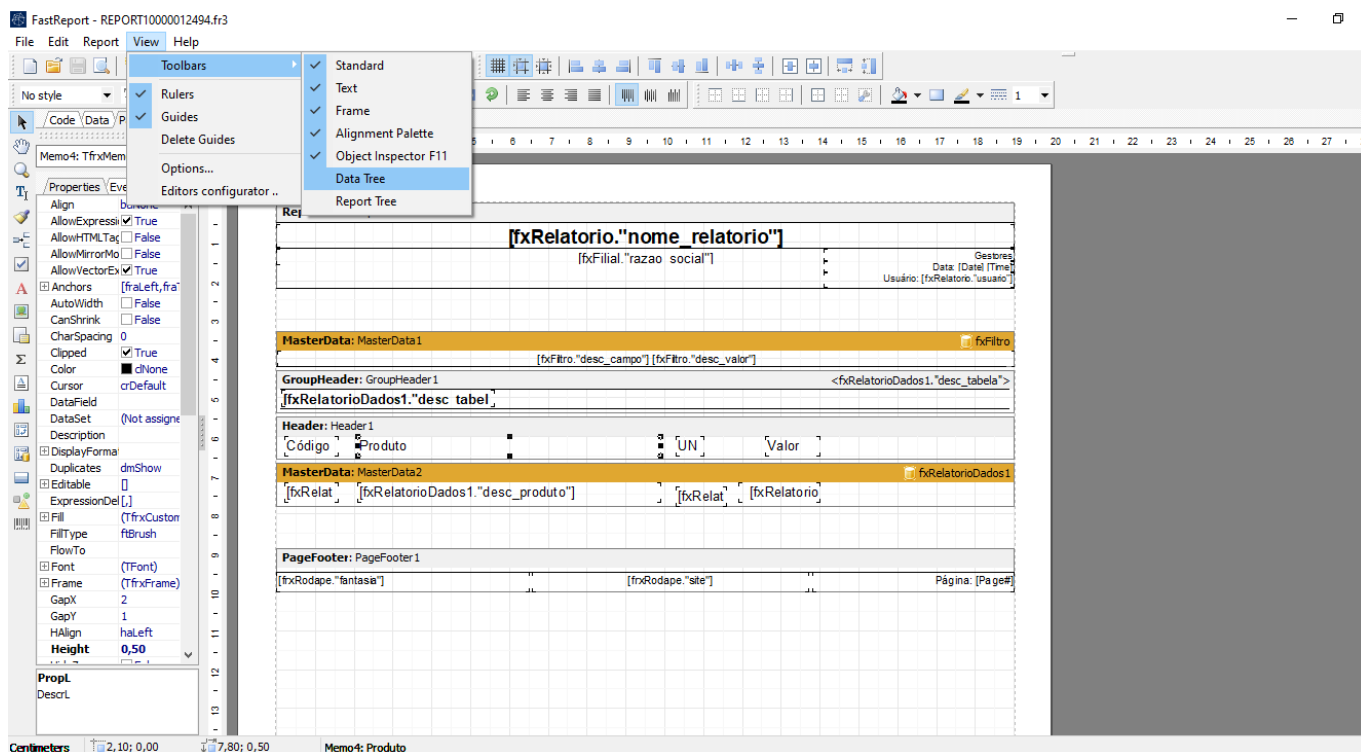
Passo 6:

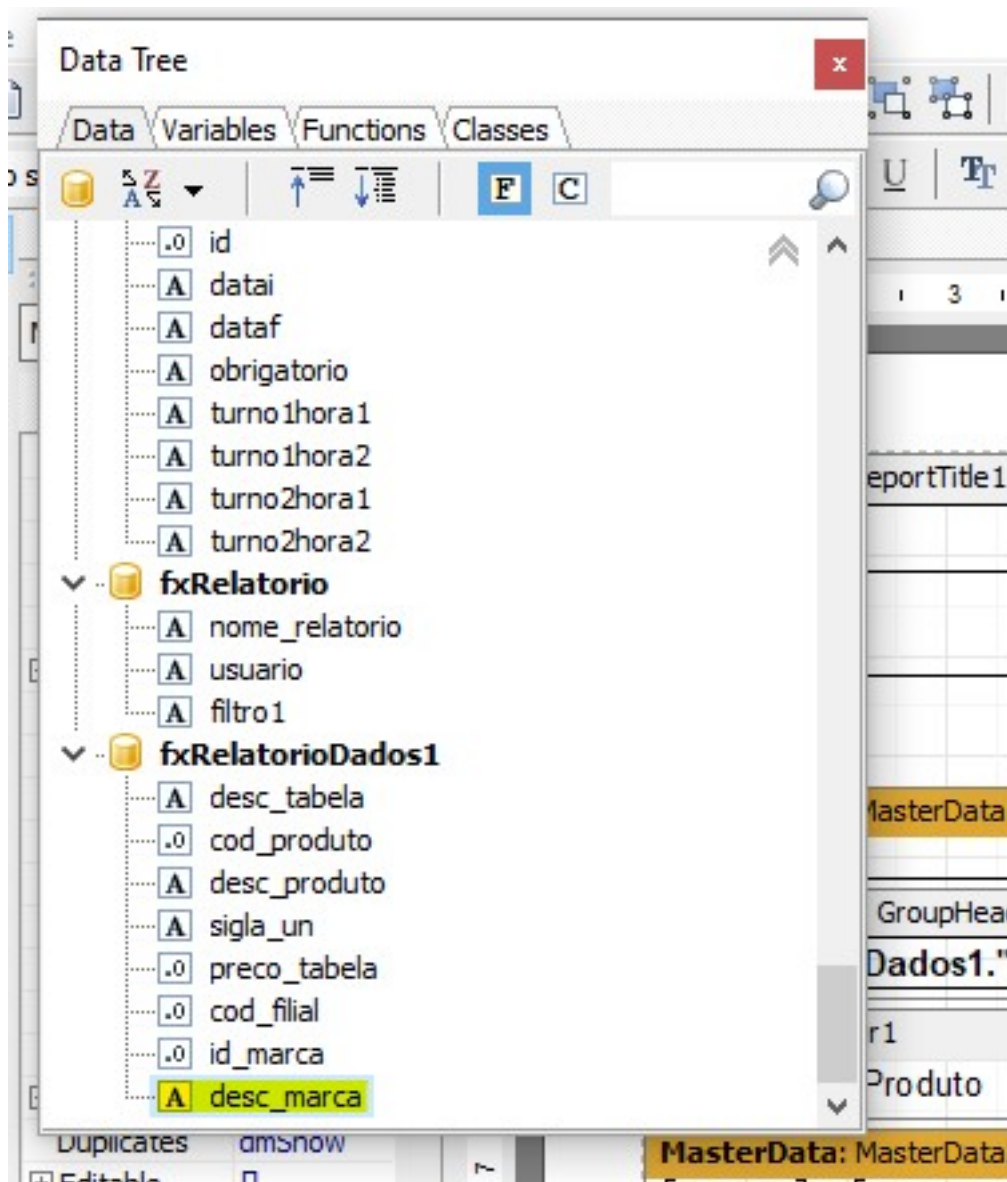
Logo, necessita-se Editar o Layout para que se torne visível dentro do relatório os campos em questão;



Passo 7:

Em View > Toolbars > Data Tree faz-se necessário arrastar o campo "desc_marca";





Passo 8:

Após, arrastar o campo faz-se necessário criar [Marca] pode copiar e colar ex: [Produto] e trocar a nomenclatura para [Marca];

ReportTitle: ReportTitle1				
[fxRelatorio."nome_relatorio"]				
[fxFilial."razao_social"]			Gestores Data: [Date] [Time] Usuário: [fxRelatorio."usuario"]	
MasterData: MasterData1 fxFiltro				
[fxFiltro."desc_campo"] [fxFiltro."desc_valor"]				
GroupHeader: GroupHeader1			<fxRelatorioDados1."desc_tabela">	
[fxRelatorioDados1."desc_tabela"]				
Header: Header1				
[Código]	[Produto]	[Marca]	[UN]	[Valor]
MasterData: MasterData2 fxRelatorioDados1				
[fxRelat]	[fxRelatorioDados1."desc_produto"]	[fxRelatorioDados1."desc_marca"]	[fxRelat]	[fxRelatorio]
PageFooter: PageFooter1				
[fxRodape."fantasia"]	''	[fxRodape."site"]	''	Página: [Page#]

Passo 9:

Após, necessita apenas de alinhar as colunas para que não fiquem irregulares.

CÓPIA DE TABELA DE PREÇO

Gestores
Data: 28/11/2023 13:25:28
Usuário: GESTORES

Código Filial "igual" : 1 BRAJAN SISTEMAS TESTE

Código	Produto	Marca	UN	Valor
TABELA TESTE				
73	PIZZA 4 QUEIJOS GIGANTE	STOP	UN	31,00
118	BANANA DA TERRA (GUARNICAO)	STOP	UN	3,50
57	CALDO DE FEIJAO	STOP	UN	7,50
56	CALDO DE AIPIM	STOP	UN	7,50
55	BOBO DE CAMARAO	STOP	UN	7,50
54	ANGU A MINEIRA	STOP	UN	7,50
203	0012	STOP	UN	13,00
187	CAIPVODKA	STOP	UN	7,00
168	AMARULA	STOP	UN	8,00
169	CACHAÇA	STOP	UN	2,50
61	BADEJO - MEIA	STOP	UN	30,00
110	ARROZ (GUARNICAO)	STOP	UN	4,00
63	BADEJO AO MOLHO DE	STOP	UN	35,00
150	BRAHMA 600ML	STOP	UN	6,00
121	BACON (GUARNICAO)	STOP	UN	2,00
58	CALDO DE PINTO	STOP	UN	7,50
155	BRAHMA ZERO	STOP	UN	3,00

ID de solução único: #1168

Autor:: Thais Veloso

Última atualização: 02-11-26 14:55