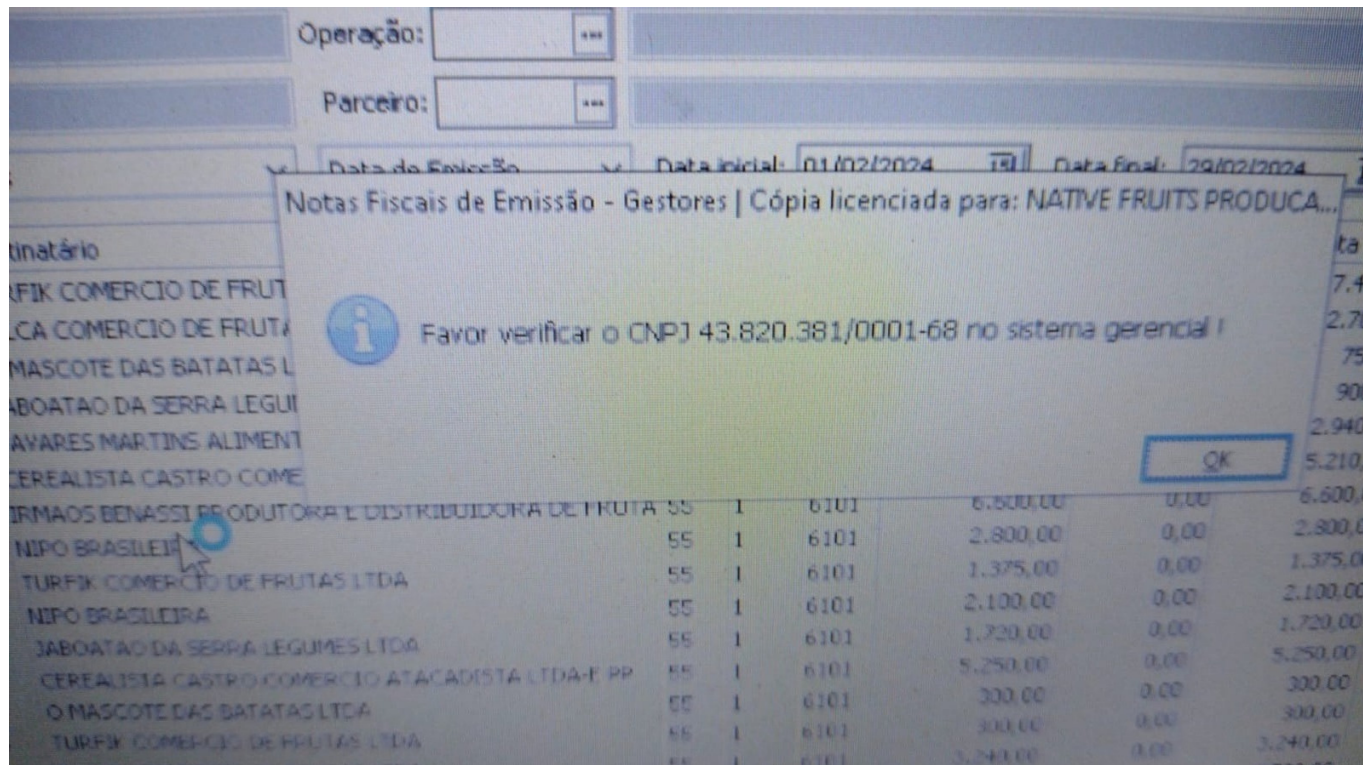


**Gestores - Favor verificar o CNPJ, no sistema gerencial!**

Este erro abaixo ocorreu, devido ter sido inativado duas filiais, deixando somente a MATRIZ.



Para que corrija esse erro faz-se necessário, entrar em contato com o Administrativo do sistema, solicitando que essas empresas inativadas sejam desamarradas da matriz. Após, será necessário importar a licença novamente, solucionando a questão.

OBS: Sempre que inativar uma filial, faz-se necessário realizar esse procedimento acima.

ID de solução único: #1216

Autor:: Jordan

Última atualização: 02-11-26 14:47