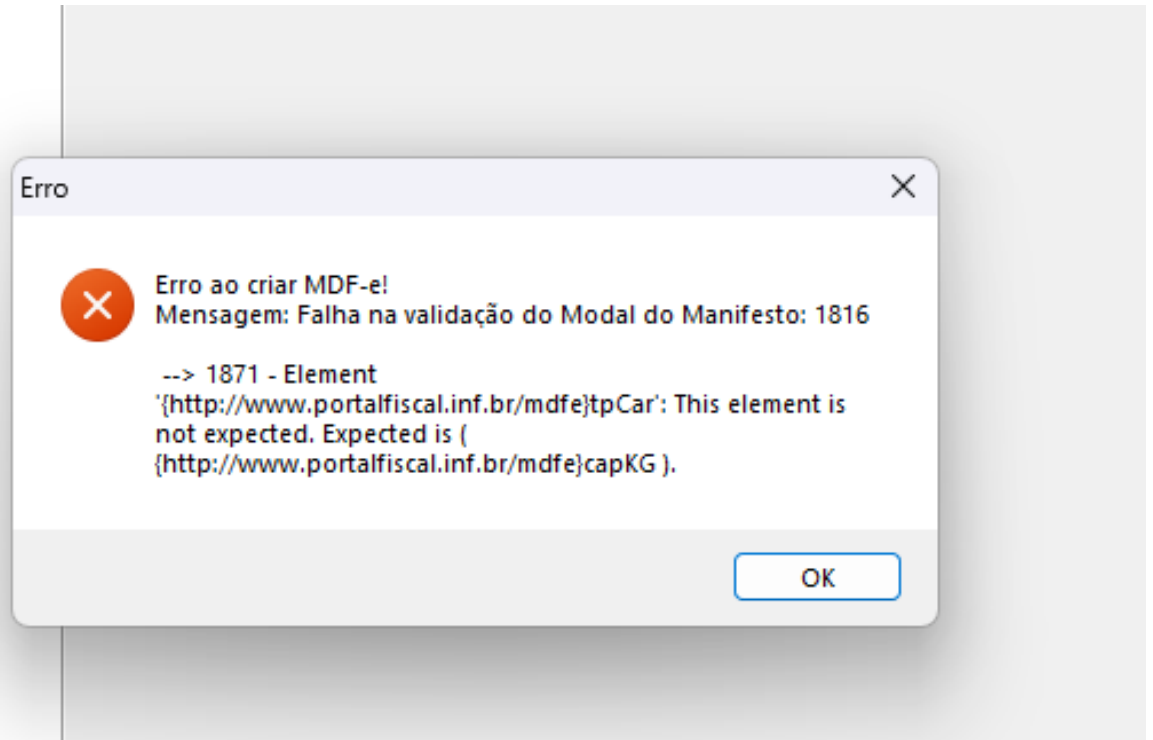


**Gestores - Erro ao criar MDF-e! Mensagem: Falha na validação do Modal do Manifesto: 1816 - -> 1871 - Element
'{http://www.portalfiscal.inf.br/mdfe}tpCar': This element is not expected. Expected is ({http://www.portalfiscal.inf.br/mdfe}capKG).**



Para a correção do erro mencionado anteriormente, é necessário realizar o preenchimento adequado dos campos obrigatórios destacados abaixo. Somente após o correto preenchimento dessas informações será possível validar e transmitir o Manifesto Eletrônico de Documentos Fiscais (MDF-e) com sucesso:

MDF-e | Manifesto Eletrônico de Documentos Fiscais X Cadastro de Veículos

F2 | Gravar Esc | Cancelar

Modelo *Série * Número * Data Emissão * Hora * UF inicial * Tipo do Emitente * Tipo

58 2 ... 000001816 25/07/2025 08:46 Bahia - BA 2 - Transportador de Carga Própria 2 - TAC

Dados Rodoviário **Reboque** Informações dos Documentos Totalizadores Informações Adicionais Contratantes Outros Dados Pagamento

Veículo de Tração Vale Pedágio CIOT Informações de Seguro da Carga Produto Predominante

+ ! X

Informações dos veículos (3 no máximo)

Código Interno	Placa	UF	Renavan
13	GSK5D85	MG	

MDF-e | Reboque

Código do veículo: 13 ... Placa: GSK5D85 UF: Minas Gerais - MG

Capacidade (KG): 1 Capacidade (M3): 1

Tara (KG): Tipo de carroceria: Fechada / Baú

Renavan:

Proprietário

O proprietário NÃO é o emitente Tipo do proprietário:

Nome:

CPF/CNPJ: IE: RNTRC:

UF:

F2 | Confirmar Esc | Cancelar

ID de solução único: #1778

Autor:: Thais Veloso

Última atualização: 02-12-26 13:29