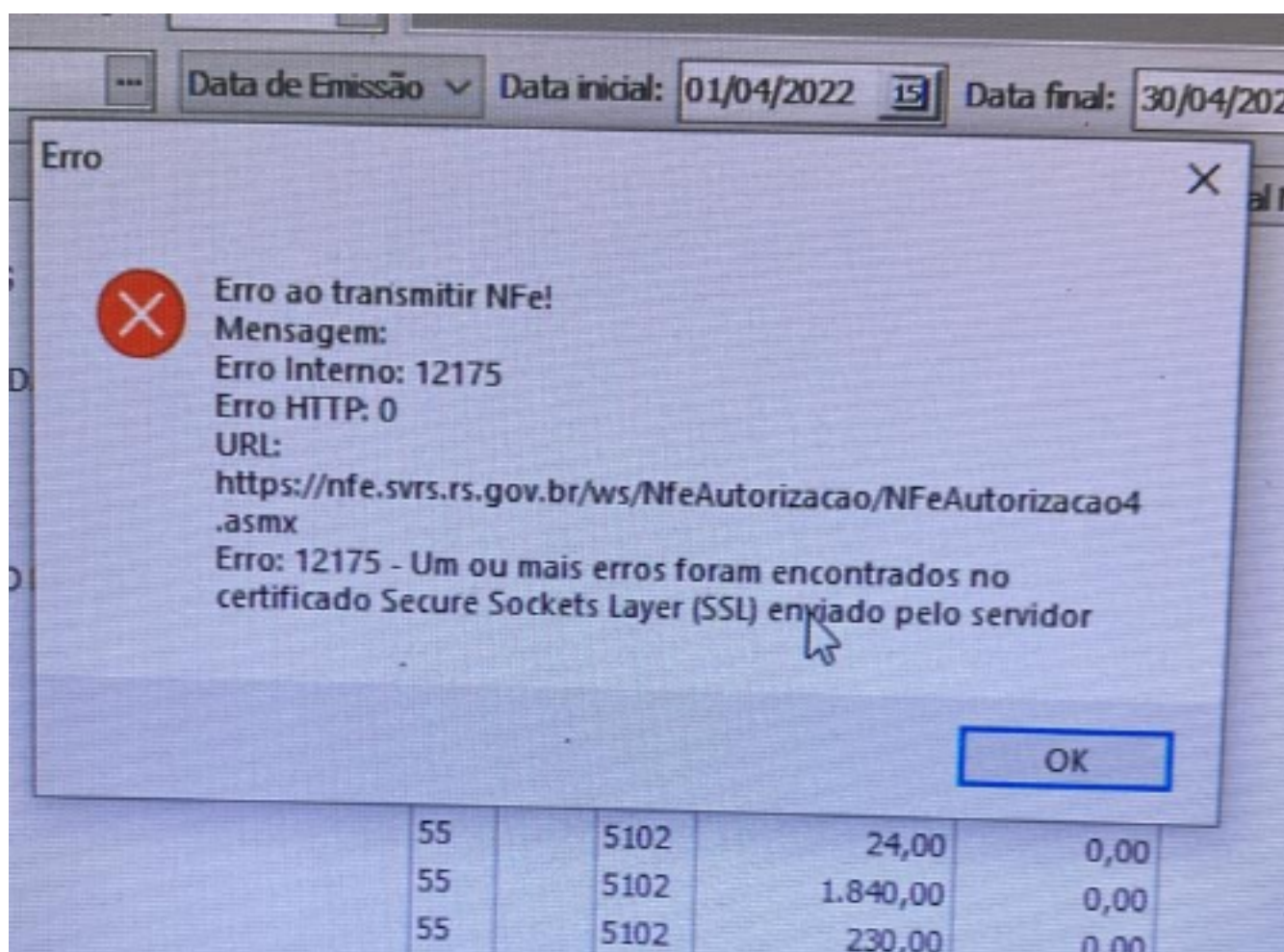


**Gestores - Erro: 12175 - Certificado Secure Sockets Layer (SSL)****Incidente:**

Foi indentificado o erro ao tentar realizar a transmissão de notas e cupons nos sistemas Retaguarda e PDV, o SSL Type dos clientes estavam cadastrados como "LT\_all", o erro ocorre no Retaguarda, no PDV. No MD-e o sistema não apresenta erro mas o sistema não baixa as notas da SEFAZ.

O incidente ocorreu porque a SEFAZ realizou algumas atualizações de segurança nos servidores, sendo necessario realizar os procedimentos abaixo no sistemas.

**Solução:**

Solução para corrigir o erro e alterar a configuração do tipo de SSL para "LT\_TLSv1\_2 " no sistemas:

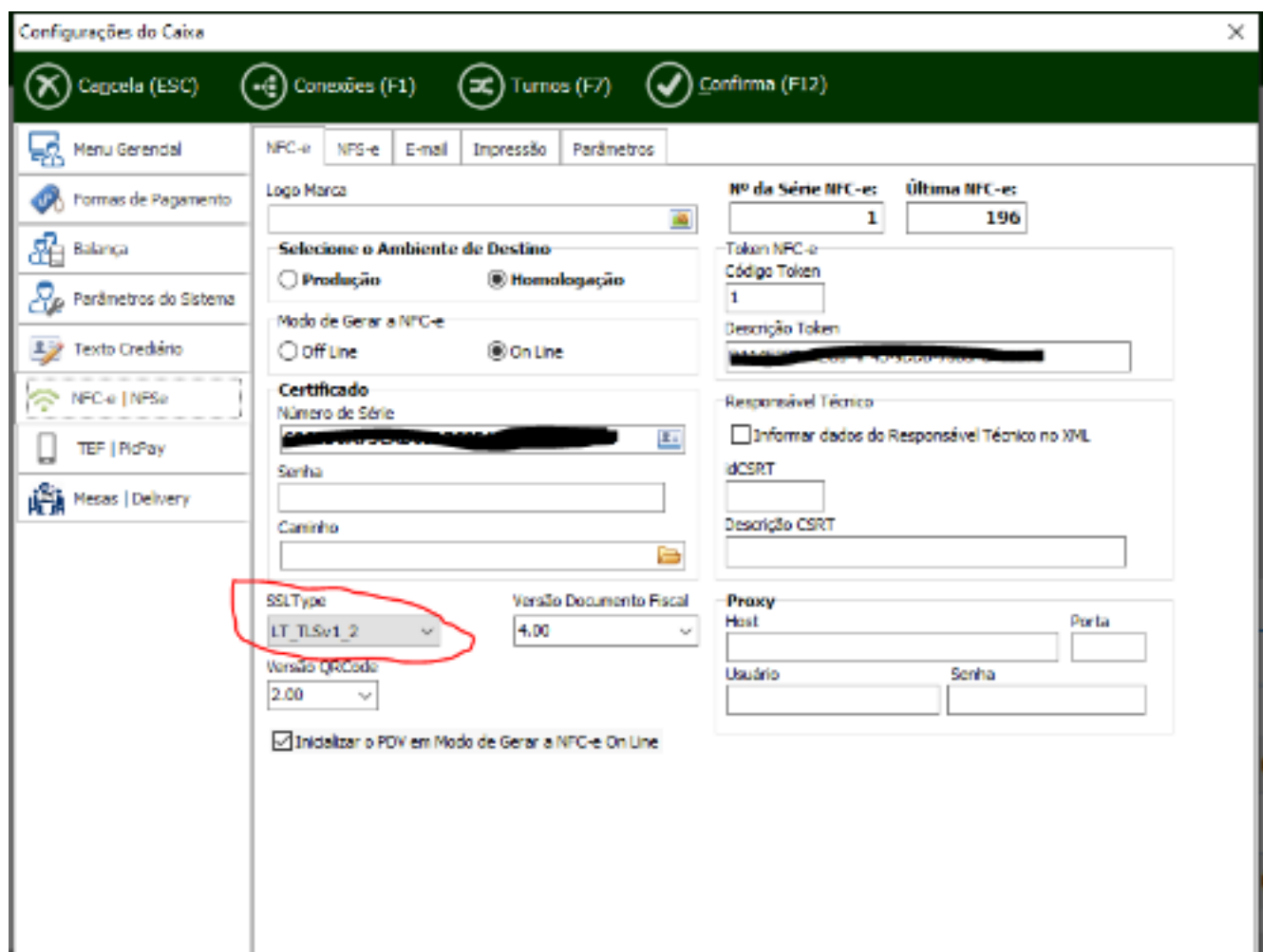
## Retaguarda

No retaguarda: em "Utilitarios > Configurações > Certificado Digital".



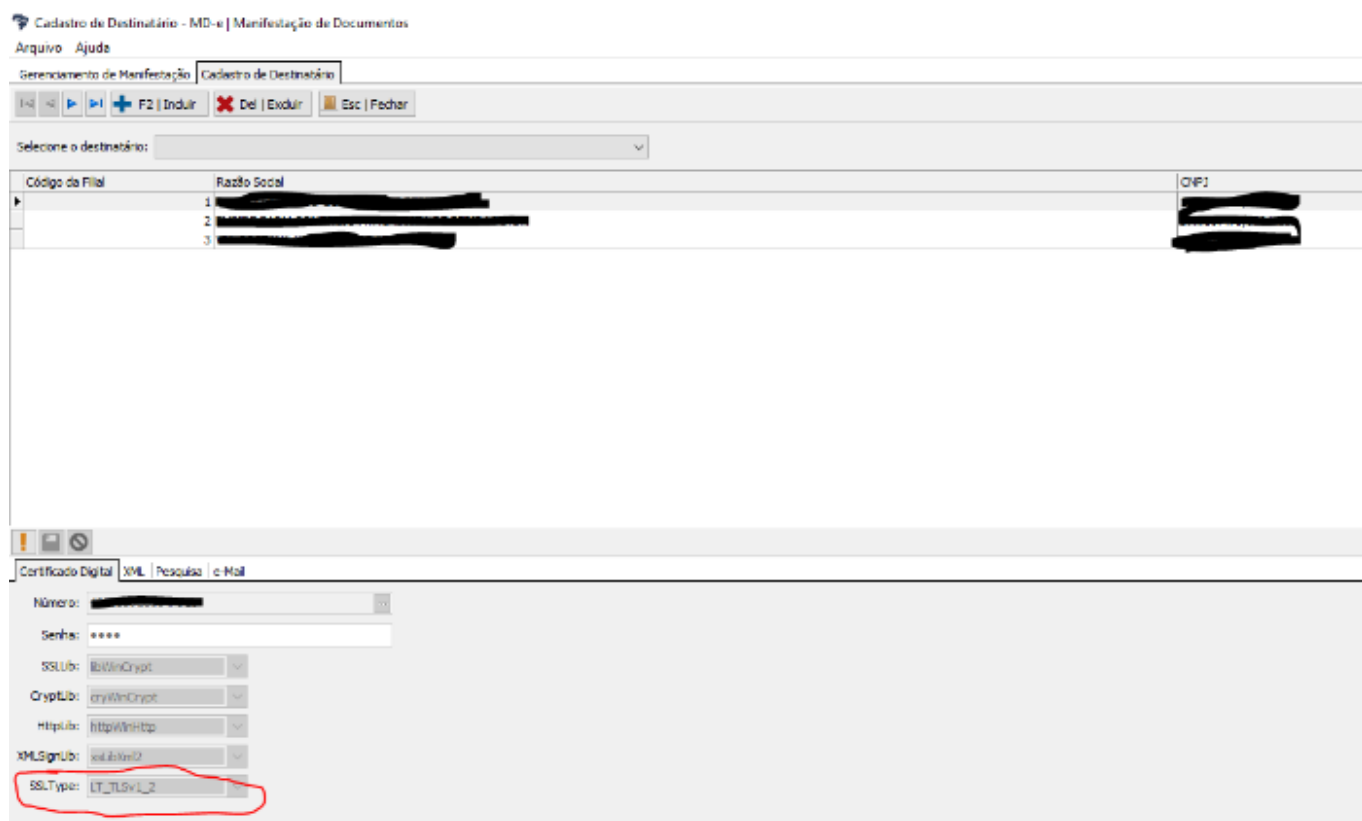
## PDV

No PDV: Em "Configurações > NFC-e"



**MD-e**

No MD-e em: "Cadastro de Destinatário > Certificado Digital"



### Windows 7

No Windows 7 pode ocorrer dos procedimentos acima não resolver o incidente sendo necessário atualizar o sistema operacional para as últimas versões lançadas ou substituindo o sistema para o Windows 10.

ID de solução único: #1021

Autor:: Jean Marques

Última atualização: 02-13-26 20:12