

Modulo Posto - Instalação e configuração de driver e softwares Hiro

Modulo Posto

1. Instalação de driver e Softwares

dotNetFx40_Full_x86_x64

https://www.hiroautomacao.com.br/download/netframework/dotNetFx40_Full_x86_x64.exe

HiroConfig (Execute como Administrador)

https://www.hiroautomacao.com.br/download/configurador/HiroConfig_oficial.exe

SimuladorCBC Vr 2.4.0 (caso use o simulador em vez do Hiro kit desenvolvedor)

https://github.com/companytec/companytec_kit_desenvolvimento/tree/master/concentradores/Softwares

DriveUSB (Caso de erro e não reconheça o USB automaticamente do hiro kit desenvolvedor)

<https://www.hiroautomacao.com.br/download/drivers/Driver-USB-Hiro.rar>

Reinicie a maquina para garantir que as configurações vão ser denifinas.

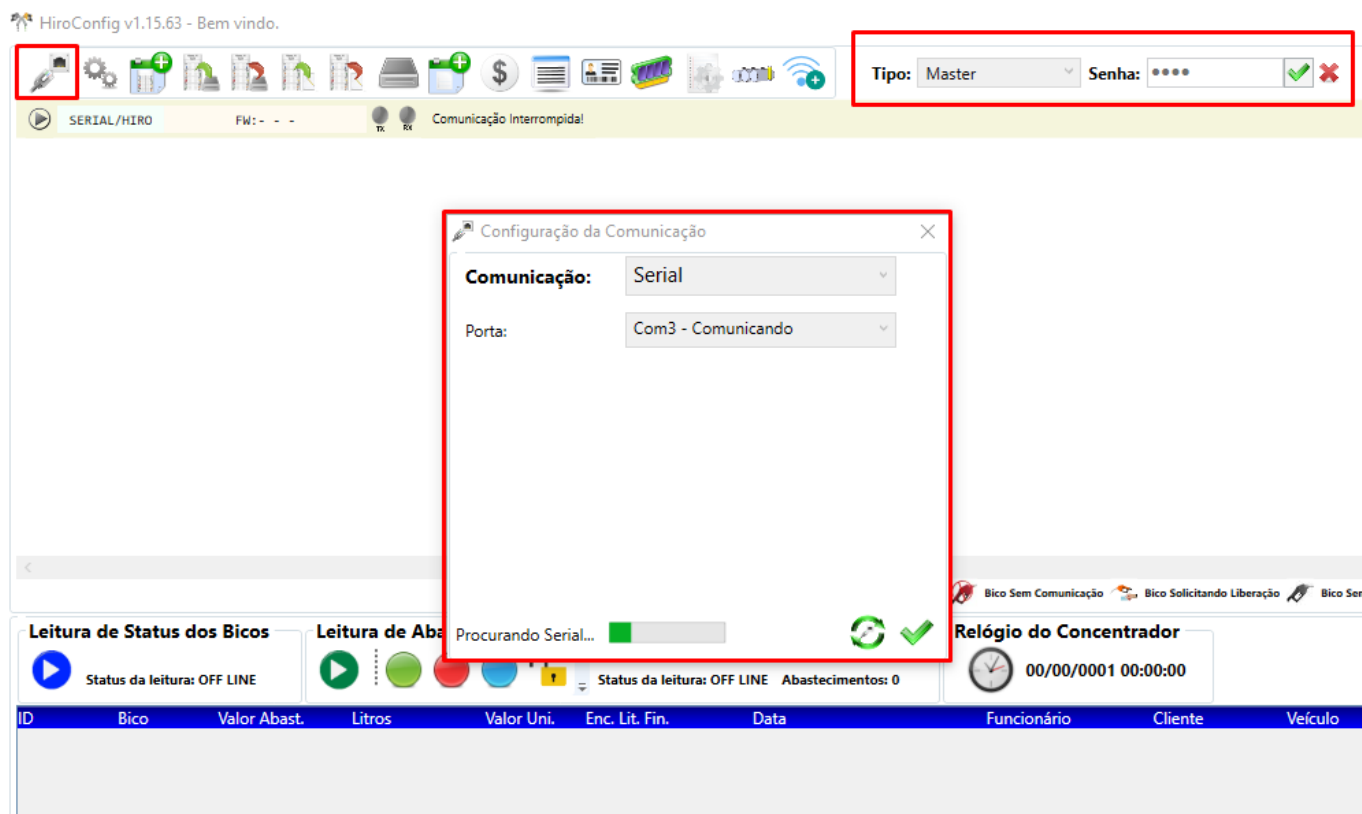
2. Configuração HiroConfig

Para entrar no HiroConfig (Tipo: Master senha: jlb@)

Configurar:

Tipo de comunicação: Serial, USB, TCP/IP (Clique em "buscar" e depois "aplicar configurações")

Essa porta tem que ser a mesma que está no Regedit

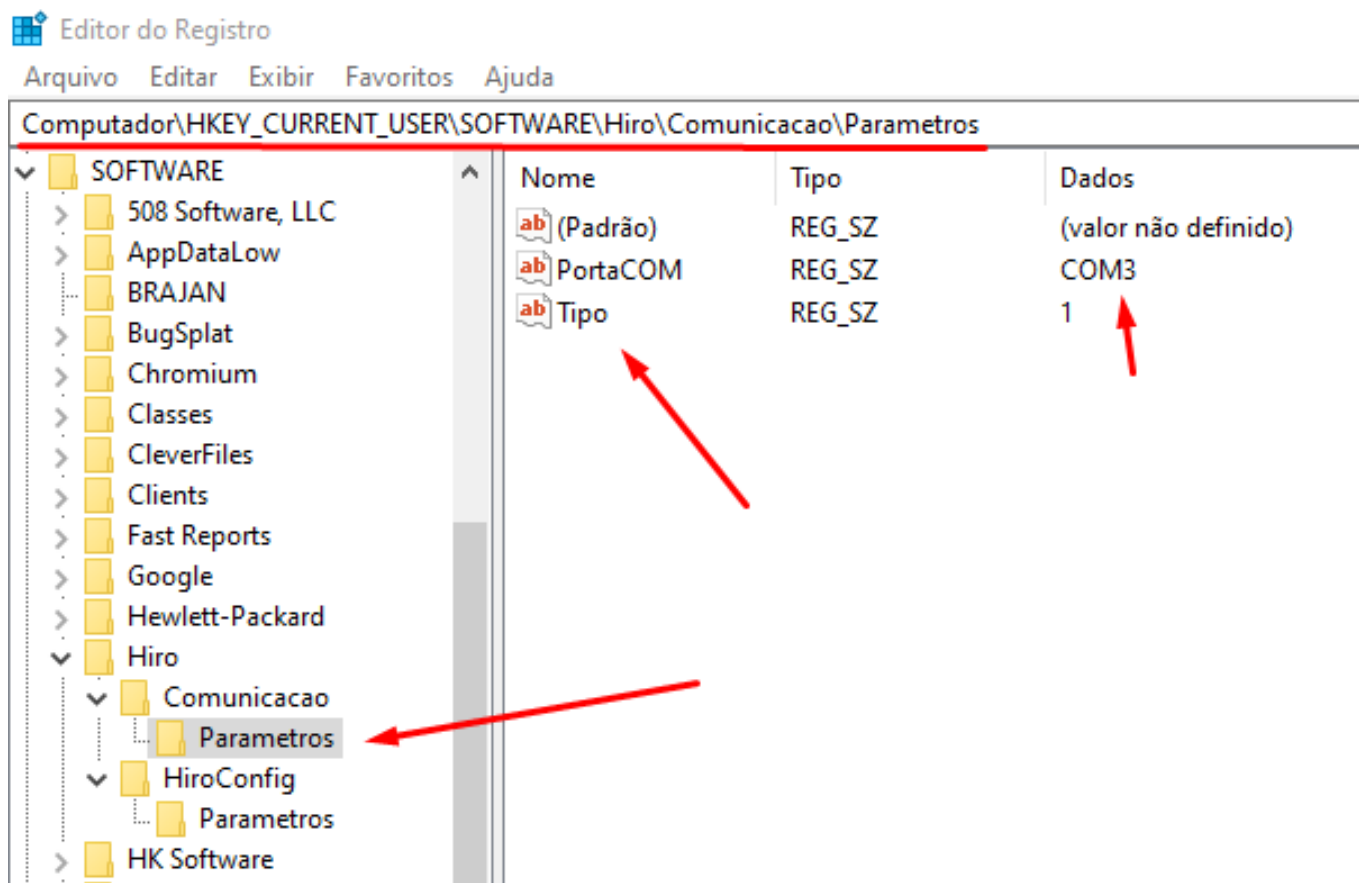


Regedit exemplo

Computador\HKEY_CURRENT_USER\SOFTWARE\Hiro\Comunicacao\Parametros

PortaCOM = COM3

Tipo = 1

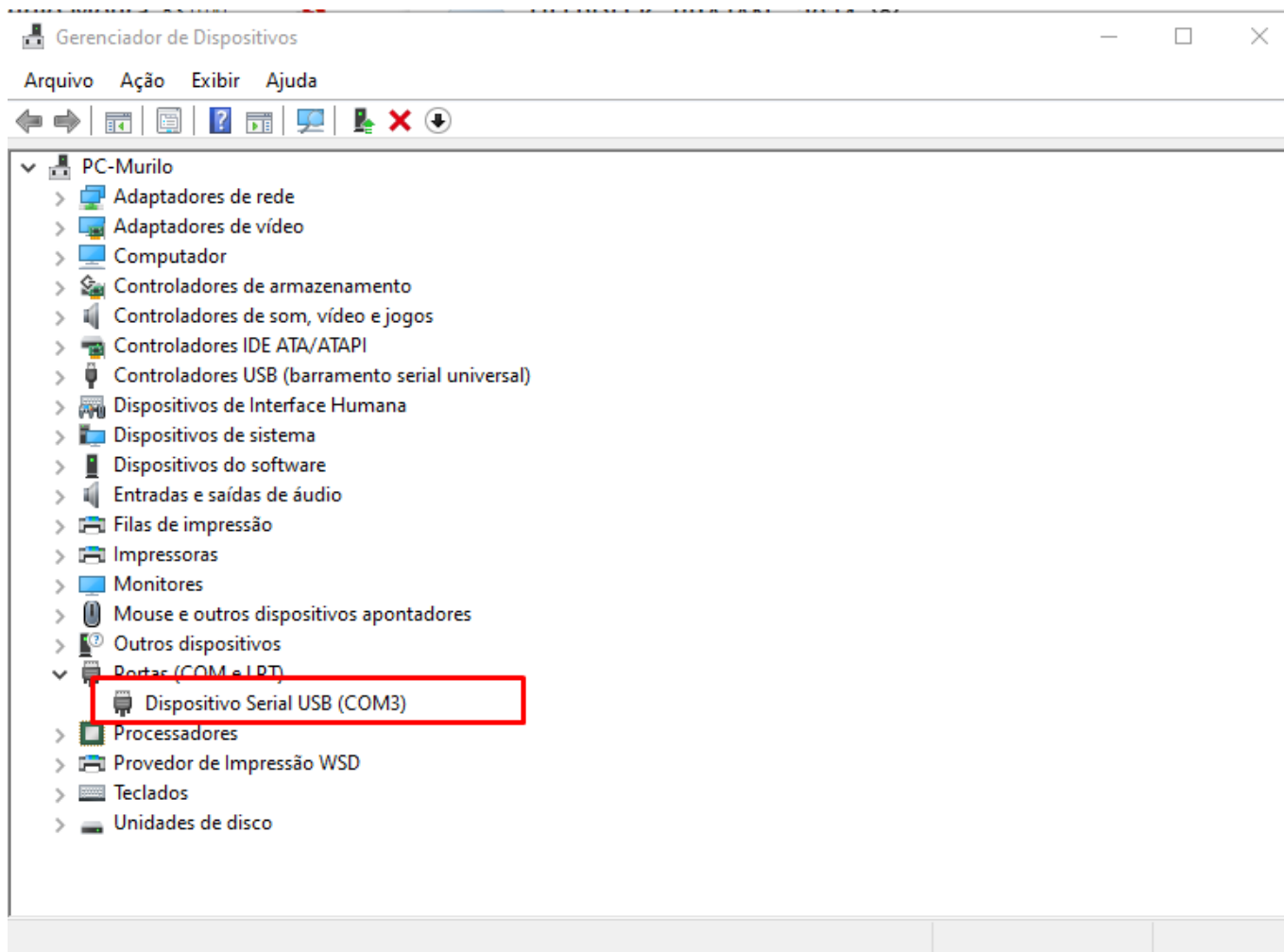


Caso de erro de comunicação no GestorPDV e tiver configurado a porta COM corretamente, troque o tipo para 2 ou 3 e faz o teste.

Se o Hiro tiver funcionando e o GestorPDV não, exclua as configurações do regedit e registre novamente no HiroConfig

Caso use o Serial USB é necessário ver a configuração no gerenciador de Dispositivos

As configurações tem que estar iguais do regedit e incluídas no GestorPDV



ID de solução único: #1512

Autor:: MURILO

Última atualização: 06-17-25 15:07