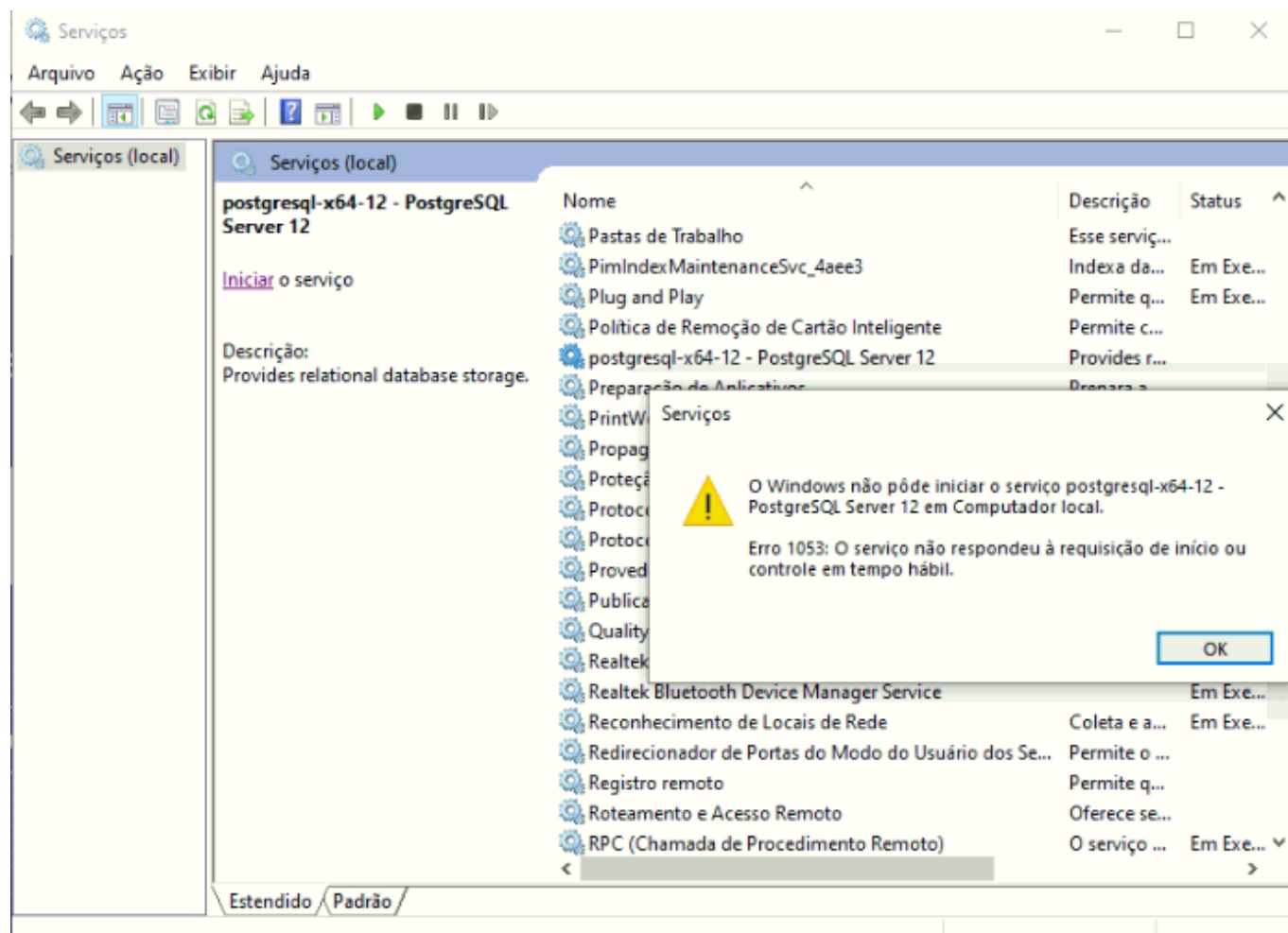


PSQL - Erro 1053: O serviço não respondeu à requisição de início ou controle em tempo hábil



Em atendimento ao franqueado pegamos uma situação a onde o serviço do postgre não se iniciava, por conta disso o sistema também não abria por conta do banco de dados ser POSTGRE.

Isso ocorre porque muitas das vezes

Esta mensagem ocorre, pois o serviço não foi iniciado em tempo pré definido no Windows, sendo o padrão inferior a 30 segundos. E por conta do windows, forçar a abertura automática do serviço do post as suas pastas acabam sendo violadas dando assim o problema.

Para solucionarmos o problema basta estar instalando o postgre novamente a onde ele irá entender quais pastas estão com problemas e automaticamente ele irá substituílas. Estarei disponibilizando o dowload

do instalador caso peguem esta situação basta estar realizando esta operação.

<https://www.enterprisedb.com/postgresql-tutorial-resources-training?uid=03b13357-9281-4985-baea-17b72a0febc3&campaignId=7012J000001F5IIQA0>

ID de solução único: #1094

Autor:: Isaque Zani

Última atualização: 02-13-26 20:00