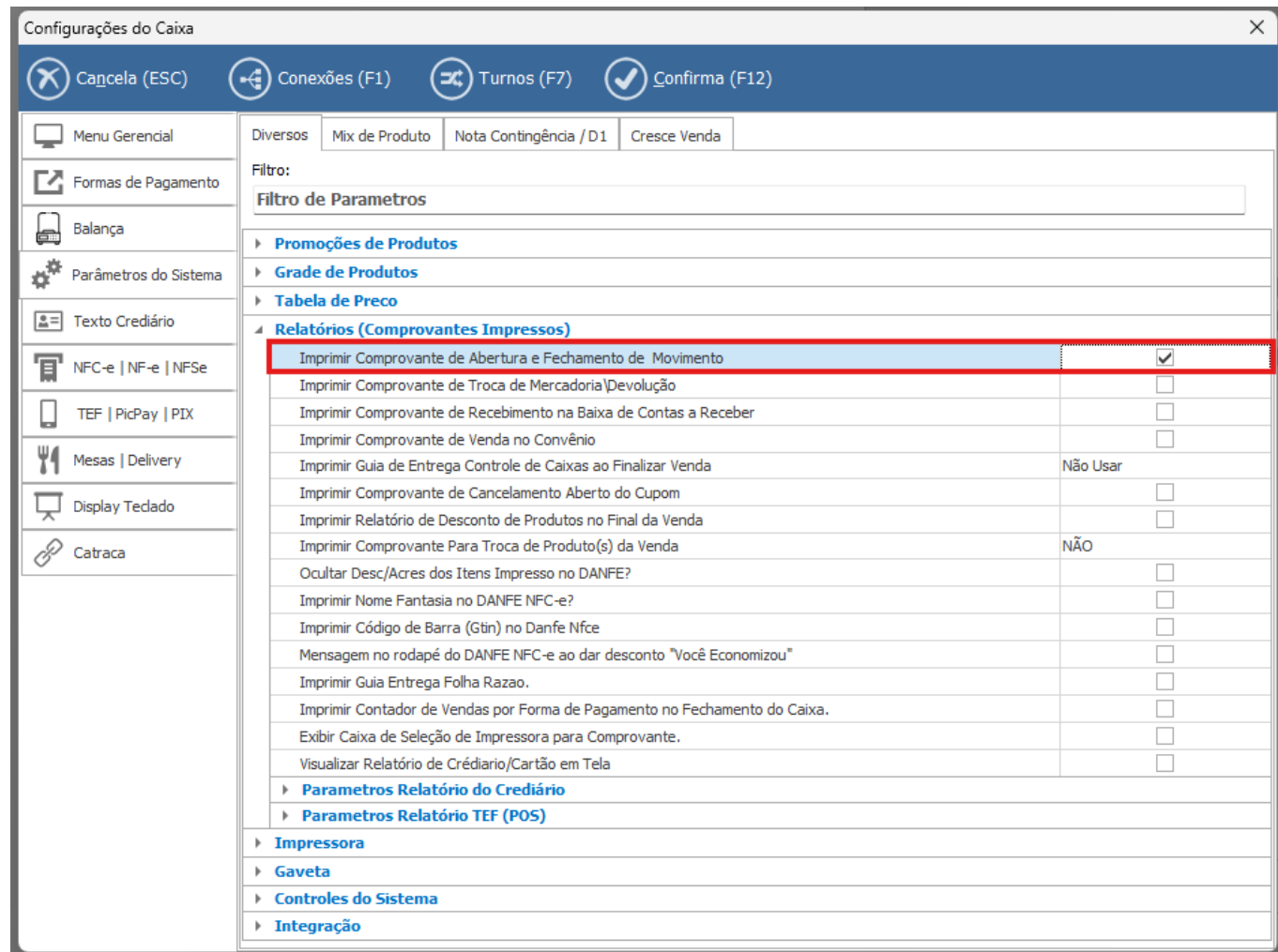


## Parâmetro: Imprimir Comprovante de Abertura e Fechamento de Movimento

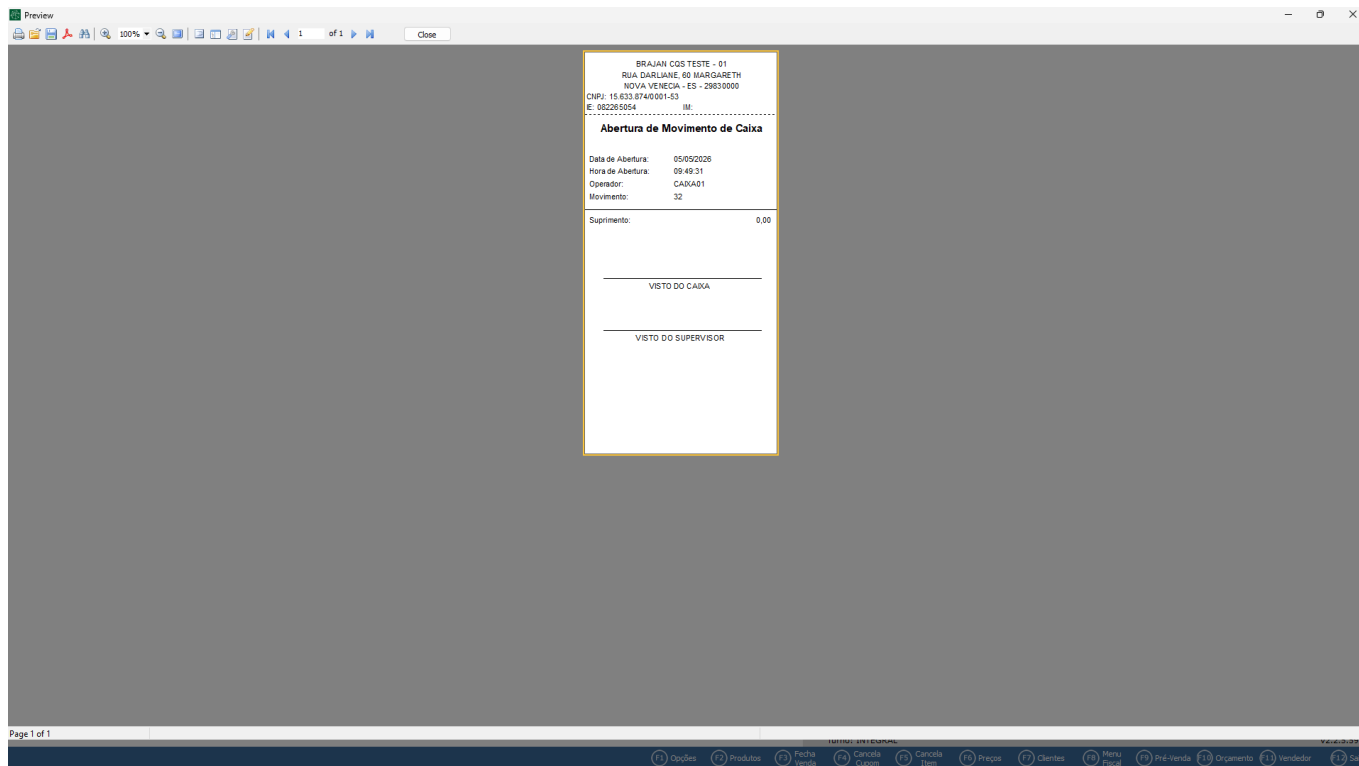
Caminho: CTRL + C ou Opções (f1) > Parâmetros do Sistema -> Relatórios (comprovaentes impressos) -> Imprimir Comprovante de Abertura e Fechamento de Movimento.



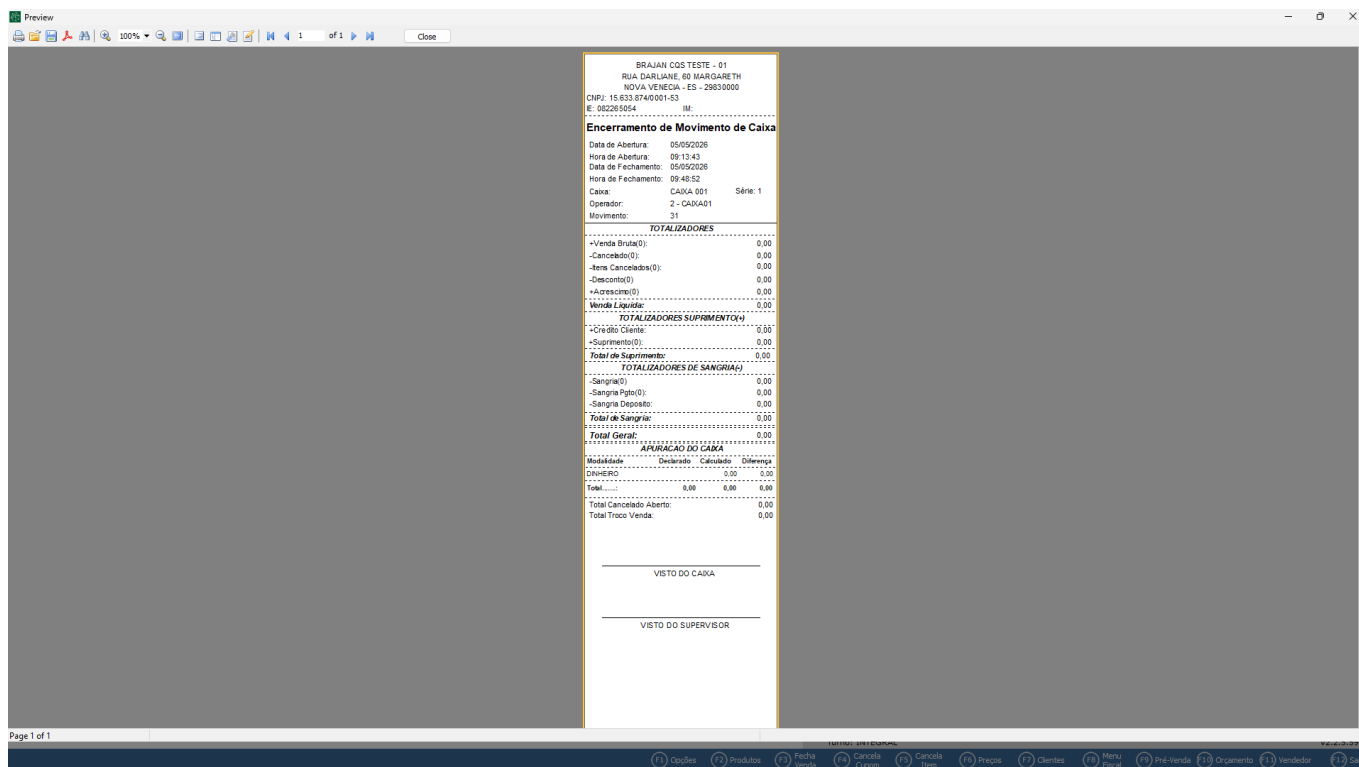
Quando este parâmetro estiver habilitado, o sistema realizará a impressão a de um comprovante tanto na abertura quanto no fechamento do caixa. Esse comprovante apresentará o resumo das movimentações realizadas no caixa ao longo do dia.

### ABERTURA:

# Faq Brajan Sistemas Relatórios (Comprovantes Impressos)



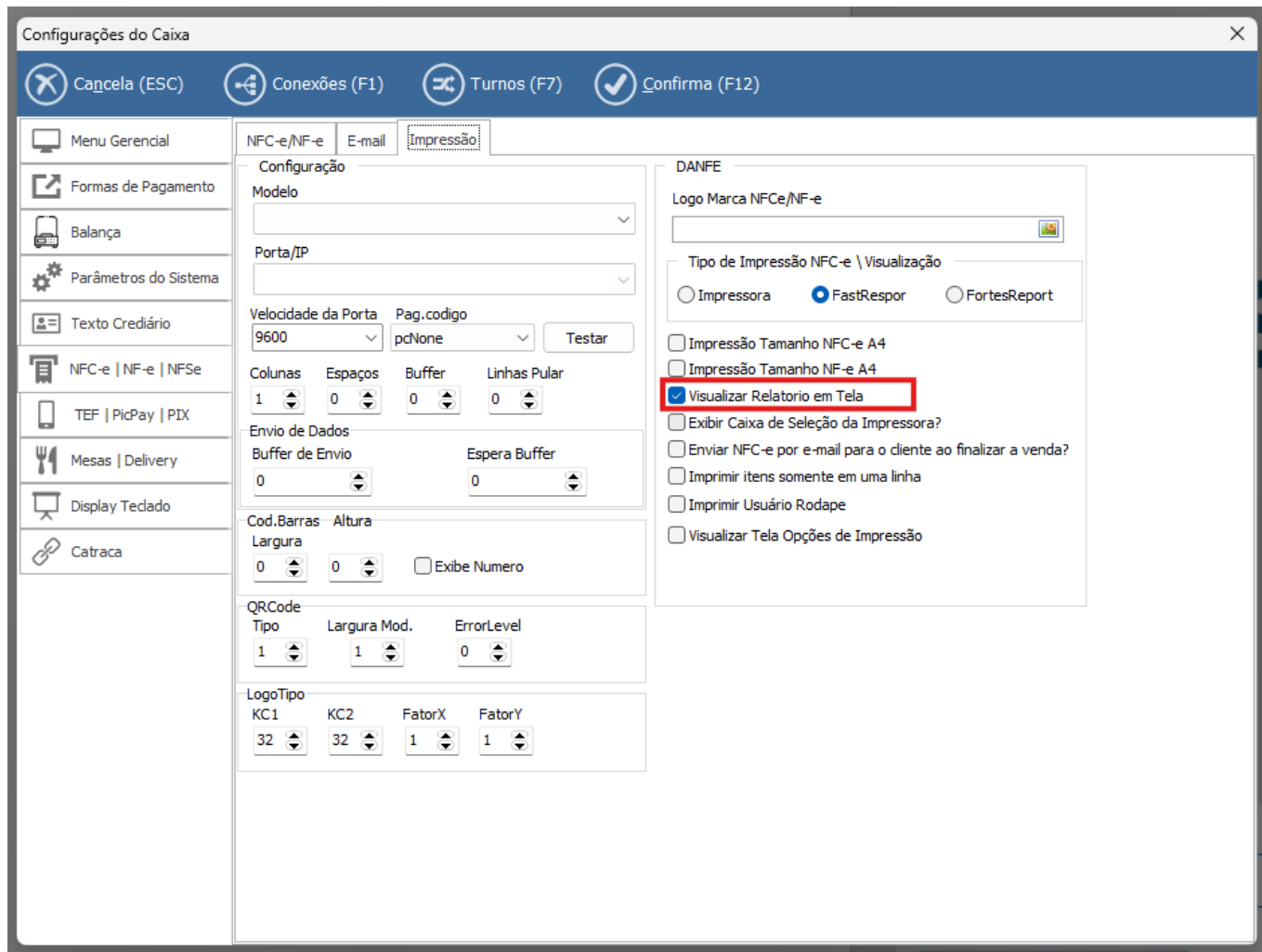
## FECHAMENTO:



A impressão poderá ocorrer de duas formas:

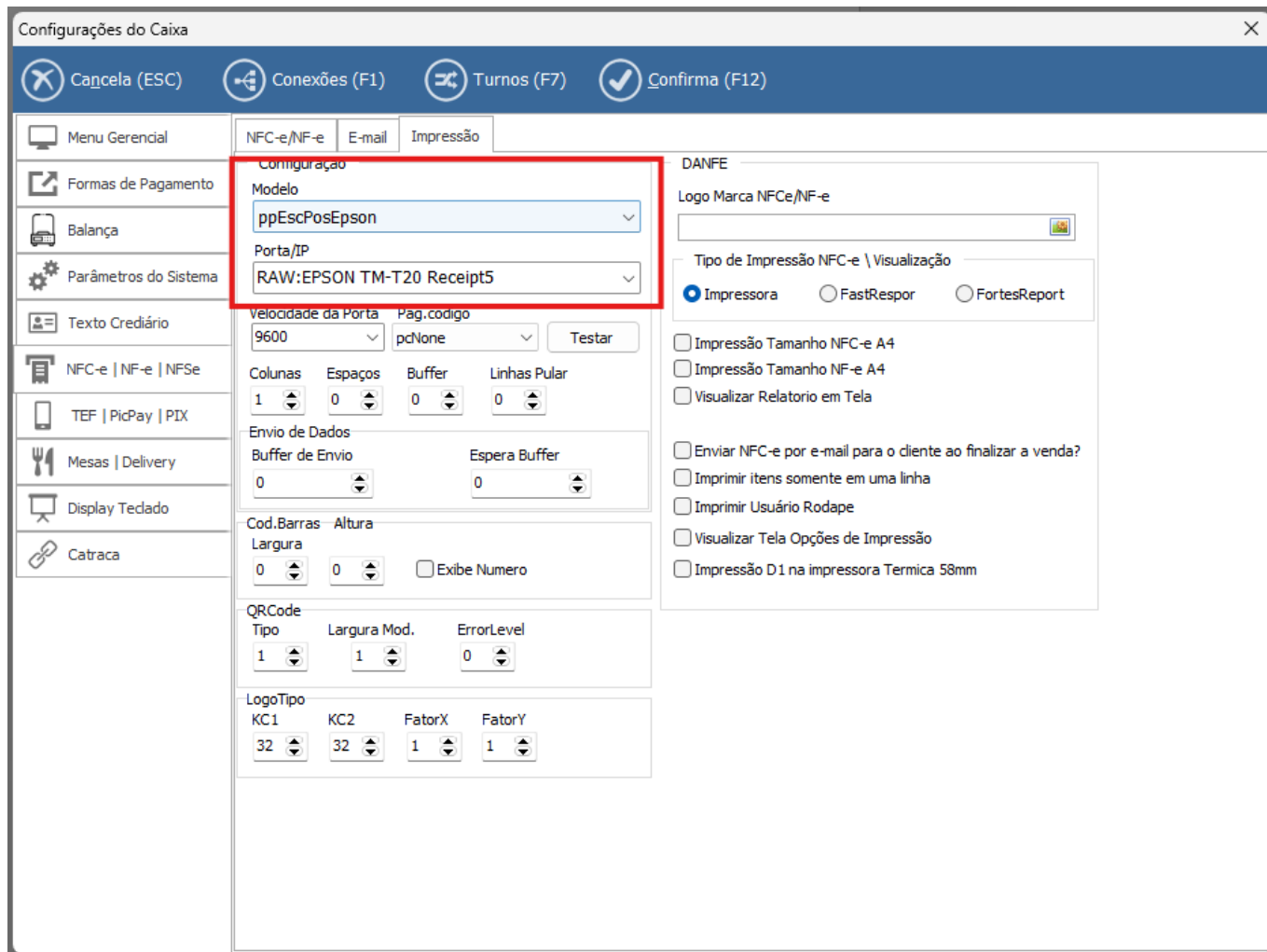
- **Em tela:** o comprovante é exibido para visualização.

Para a impressão em tela será necessário marcar uma opção que fica em Configurações(Ctrl+C)>Parâmetros do Sistema>NFC-e>Visualizar Relatório em Tela.



- **Direto na impressora:** o comprovante é enviado automaticamente para impressão, sem pré-visualização.

Para funcionar diretamente na impressora somente basta configurar a impressora devidamente.



ID de solução único: #2730

Autor:: n/a

Última atualização: 05-05-26 10:07