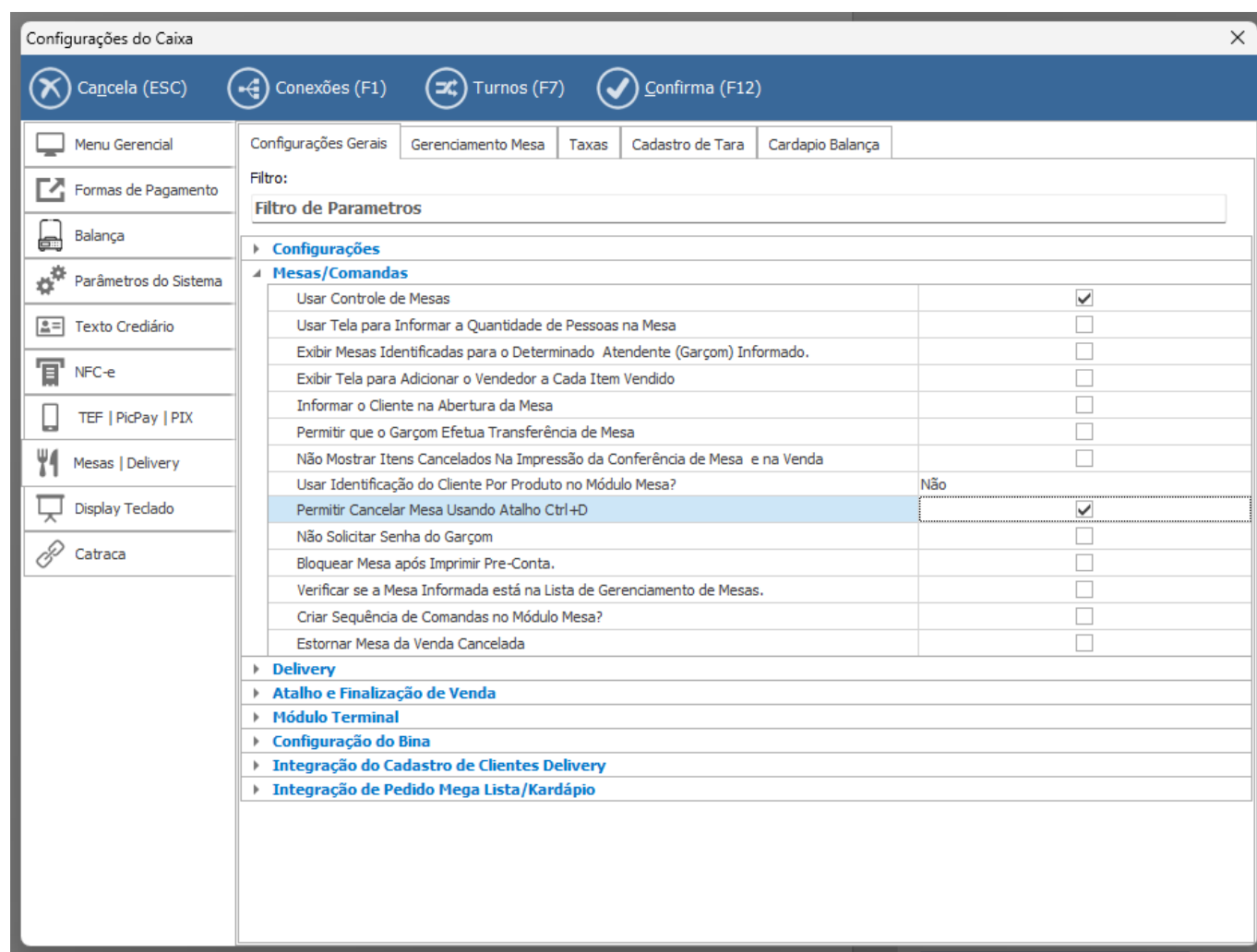


## Parâmetro: Permitir Cancelar Mesa Usando Atalho Ctrl+D

# O que faz esse parâmetro?

- Este parâmetro define se será permitido realizar o cancelamento de uma mesa utilizando o atalho **Ctrl + D** no módulo de mesas.



## MARCADO

- Permite que o usuário realize o cancelamento da mesa aberta utilizando o atalho **Ctrl + D**, agilizando o processo de cancelamento diretamente pelo teclado.

## DESMARCADO

- O cancelamento da mesa não poderá ser realizado através do atalho **Ctrl + D**, sendo necessário utilizar as opções disponíveis na interface do sistema para efetuar o cancelamento.

ID de solução único: #2475

Autor:: n/a

Última atualização: 03-05-26 09:06