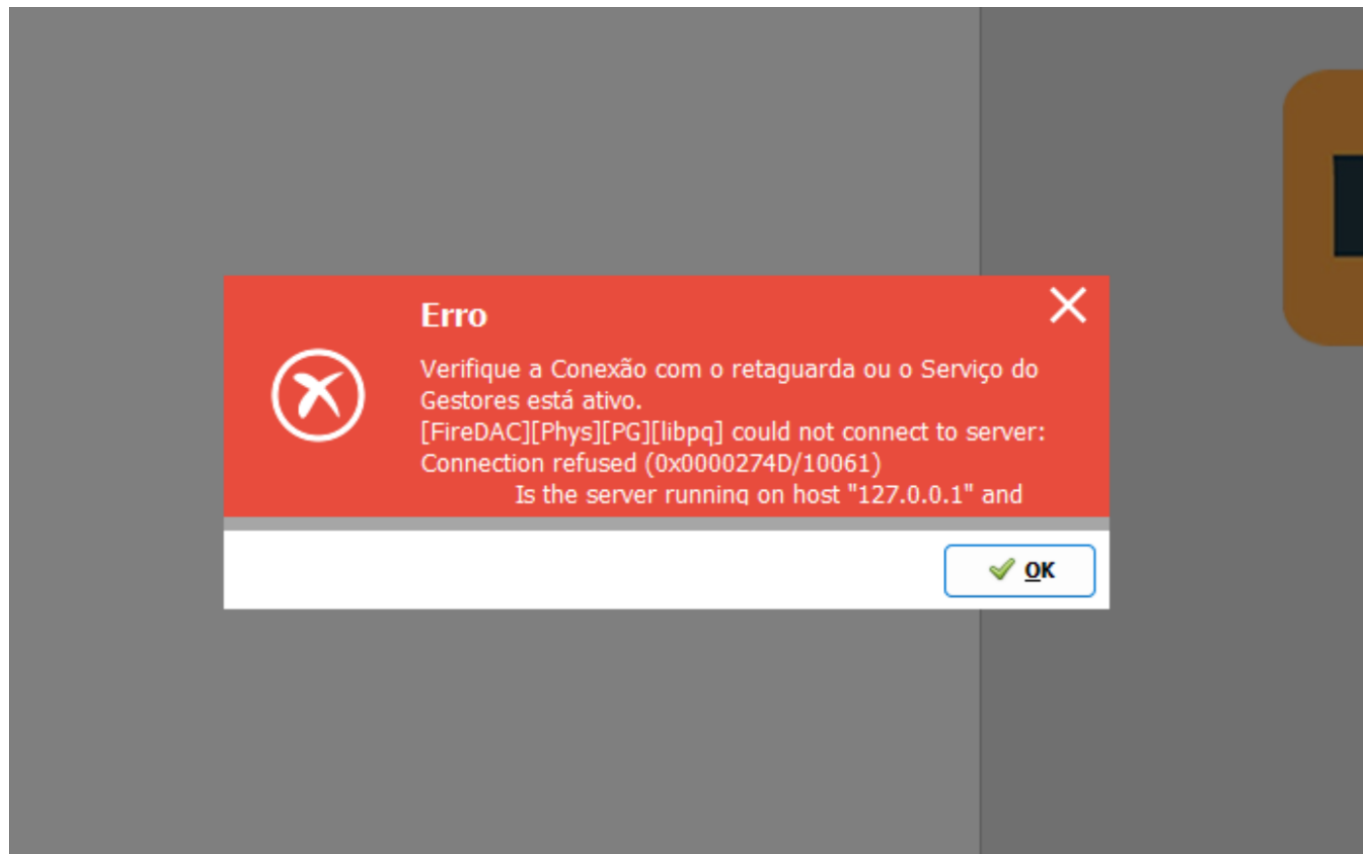
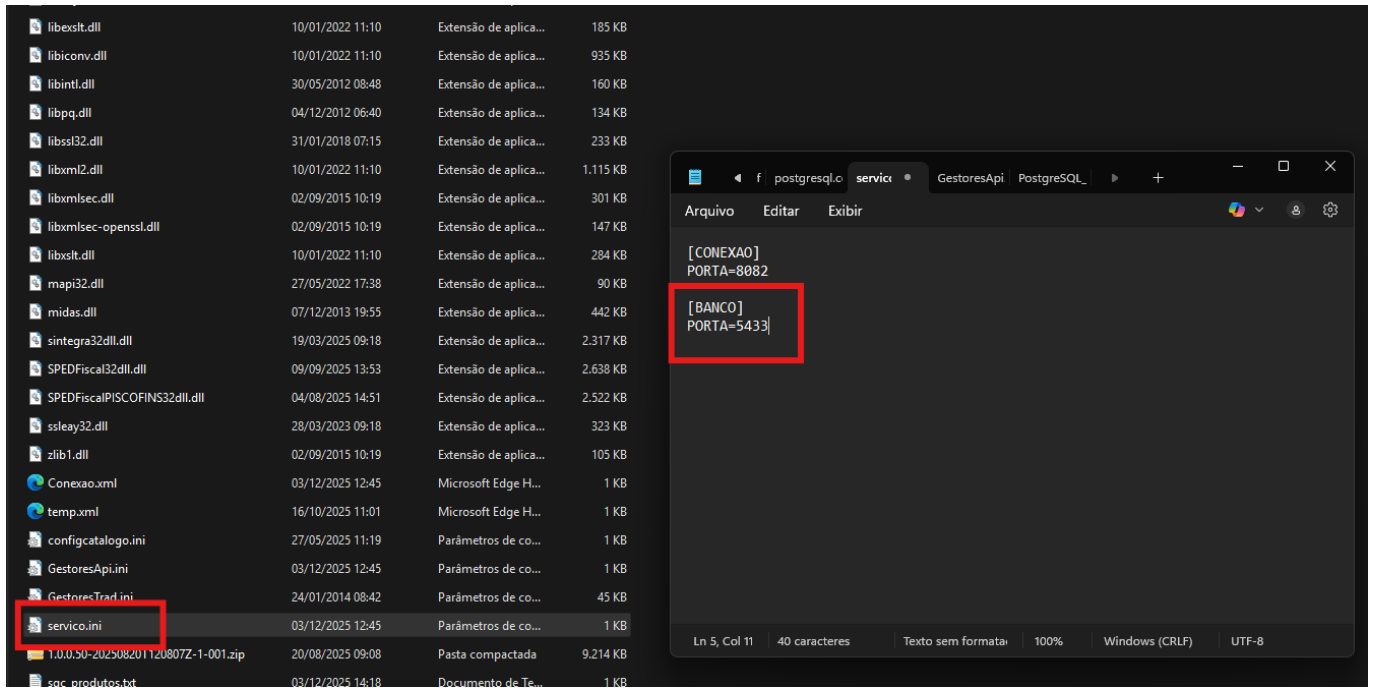


GestorPDV - Erro: Verifique a Conexão com o retaguarda ou o Serviço do Gestores esta ativo.



O erro é manifestado quando: Um Postgres está configurado para operar numa porta diferente da padrão (5432) e o arquivo de configuração do serviço dos gestores **Servico.ini** não está devidamente configurado.

Seguindo o exemplo, se o Postgres está configurado na porta 5433, o arquivo do serviço deve estar com a porta apontada no arquivo:



ID de solução único: #2227

Autor:: Juan Velasco

Última atualização: 02-12-26 17:24