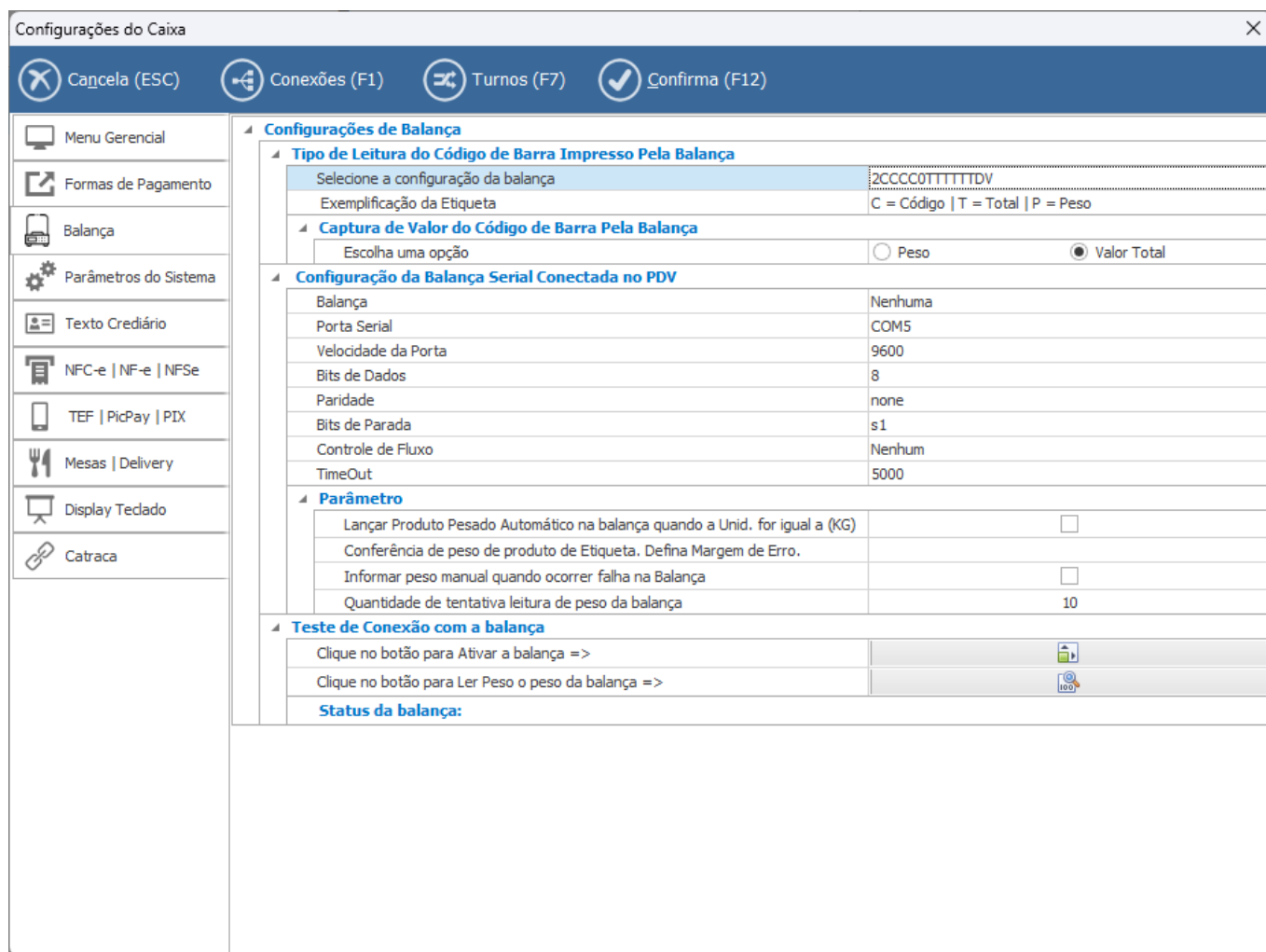


GestorPDV: Parâmetros de Configuração da Balança.



1. Tipo de Leitura do Código de Barra Impresso Pela Balança

Define o formato do código de barras impresso na etiqueta da balança. O PDV usa isso para interpretar o código lido pelo leitor óptico.

Selecione a configuração da balança(Código de Barras):

Cada balança tem sua configuração, então a configuração do código de barras varia de acordo com o modelo da balança.

As opções disponíveis são:

- 2CCCC0TTTTTDDV
- 2CCCC0TTTTTDDV
- 2CCCCCTTTTTDDV
- 2CCCCCTTTTTDDV
- 2CCCC0PPPPPDV
- 2CCCC0PPPPPDV
- 2CCCCPPPPPDV
- Nenhum

Exemplificação da Etiqueta:

A **etiqueta da balança** utiliza algumas letras para indicar quais informações estão sendo impressas ou lidas pelo sistema. Lembrando que a opção vai mudar se o estabelecimento utilizar Peso ou Valor Total para gerar as etiquetas (Será explicado no próximo tópico).

Como funciona os dígitos no código de barras?
No exemplo:

C = Código | T = Total | P = Peso

Isso significa que cada posição da etiqueta representa um tipo de dado:

C - Código: corresponde ao **código do produto** cadastrado no sistema. É através dele que o PDV identifica qual produto está sendo vendido.

T - Total: representa o **valor total do produto pesado**. Ou seja, o preço calculado automaticamente de acordo com o **peso da etiqueta multiplicado pelo valor do kg** do produto.

P - Peso: indica o **peso do produto** informado na etiqueta da balança.

Captura do Valor do Código de Barra Pela Balança:

Opções: Peso || Valor Total

O que faz: Diz ao PDV o que extrair do código da etiqueta:

Peso: Peso: Interpreta a etiqueta como peso do produto. Porém, nesse modo o sistema não utiliza o peso que vem na etiqueta, e sim o peso cadastrado no produto no sistema. Por exemplo, se a alcatra estiver cadastrada com peso padrão de 1 kg, ao ler a etiqueta o sistema sempre irá considerar 1 kg, independentemente do peso que estiver impresso.

Valor Total: Interpreta a informação da etiqueta como o valor total em R\$ a pagar. Nesse caso, caso a etiqueta mostre o peso (ex.: 200 g), o sistema irá ler o valor final correspondente a esse peso. Por exemplo, se o produto custa R\$ 20,00/kg e a etiqueta for de 200 g, o sistema irá considerar o valor total de R\$ 4,00.

2. Configuração da Balança Serial Conectada no PDV.

Modelo Balança: Selecionar o modelo da balança utilizada (Exemplo: Toledo, Filizola, Urano, etc.)

Porta Serial da Porta: **COM5** → Porta COM onde a balança está conectada (pode ser COM1 a COM9; verifique no Gerenciador de Dispositivos do Windows).

Velocidade: A velocidade de comunicação com a balança.

Bits de Dados: 8 (padrão).

Paridade: none (padrão).

Bits de Parada: s1 (padrão).

Controle de Fluxo: Nenhum (padrão).

TimeOut: Tempo de espera em ms (5 segundos) antes de considerar erro na leitura.

Parâmetro

1. Lançar Produto Pesado Automático na balança quando a Unidade igual a (KG)

Checkbox:()

O que faz: Ativa lançamento automático do produto no PDV quando a unidade cadastrada do produto for KG.

2. Conferência de peso de produto de Etiqueta. Defina Margem de Erro

Campo

O que faz: Nesse campo é possível inserir um valor, o valor inserido será considerado como uma margem de erro do peso para conferência.

3. Informar peso manual quando ocorrer erro de peso da balança

Checkbox:()

O que faz: Caso ocorra erro na leitura da balança o sistema solicitará a inserção manual do peso.

4. Quantidade de tentativa leitura de peso da balança.

Valor: 10 (Padrão)

O que faz: Número de vezes que o sistema tenta ler o peso automaticamente antes de pedir entrada manual.

3. Teste de Conexão com a balança.

1. Clique no botão para Ativar a balança

Botão usado para iniciar a comunicação entre o sistema e a balança. Ao clicar, o sistema tenta abrir a porta de comunicação configurada para que a balança possa enviar dados.

2. Clique no botão para Ler Peso da balança

Após ativar a balança, esse botão solicita a leitura do peso atual que está sendo medido. O sistema consulta a balança e captura o valor retornado.

3. Status da balança

Campo informativo que mostra o estado da conexão, indicando se a balança está conectada, ativa ou se ocorreu algum erro na comunicação.

ID de solução único: #2483

Autor:: n/a

Última atualização: 03-12-26 08:36