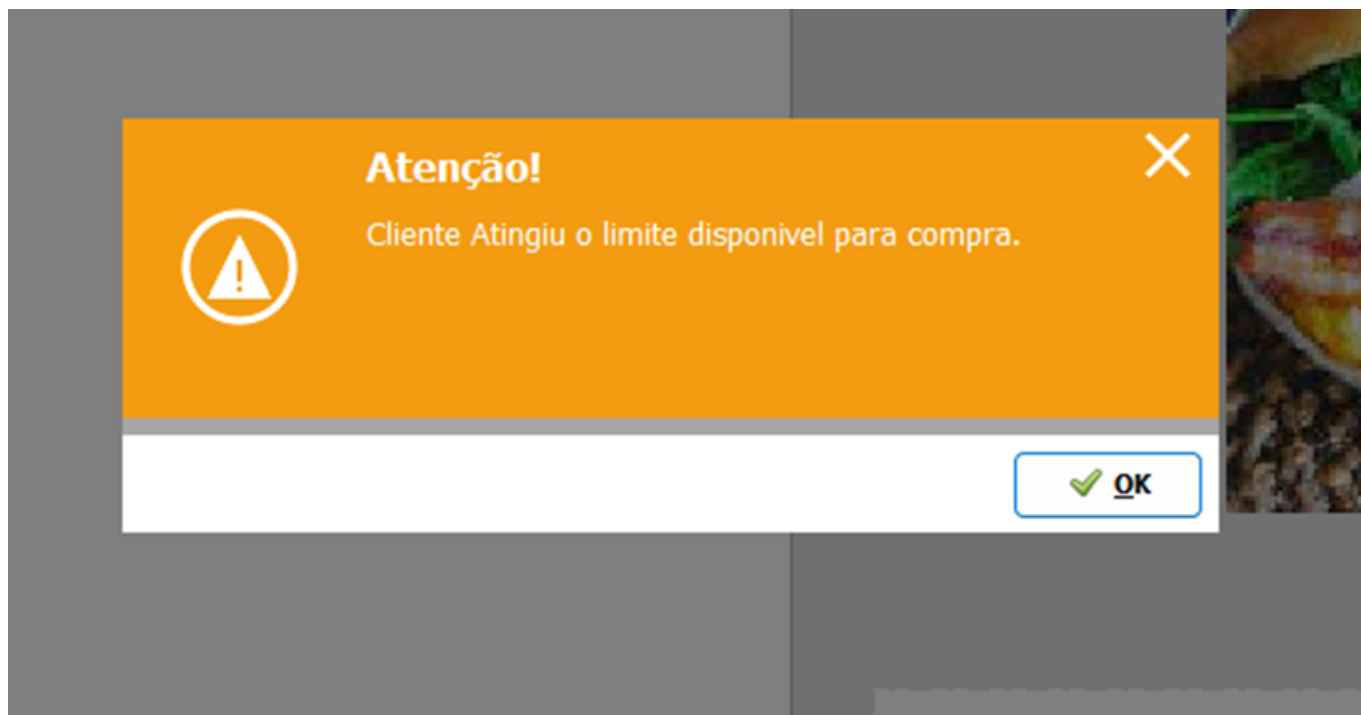


Controlar limite do cliente na venda o item.

Com esse parâmetro ativo, após informar o cliente e adicionar itens, vai estar **solicitando a senha** dependendo de como está o limite do cliente.

Se o limite for baixo, ou caso já esteja devendo, o será **solicitado a senha** de administrador ao incluir um produto, independente da situação, nesse parâmetro o que está sendo verificado é o limite que o cliente tem no cadastro.



ID de solução único: #2537

Autor:: Rafael

Última atualização: 03-19-26 13:48