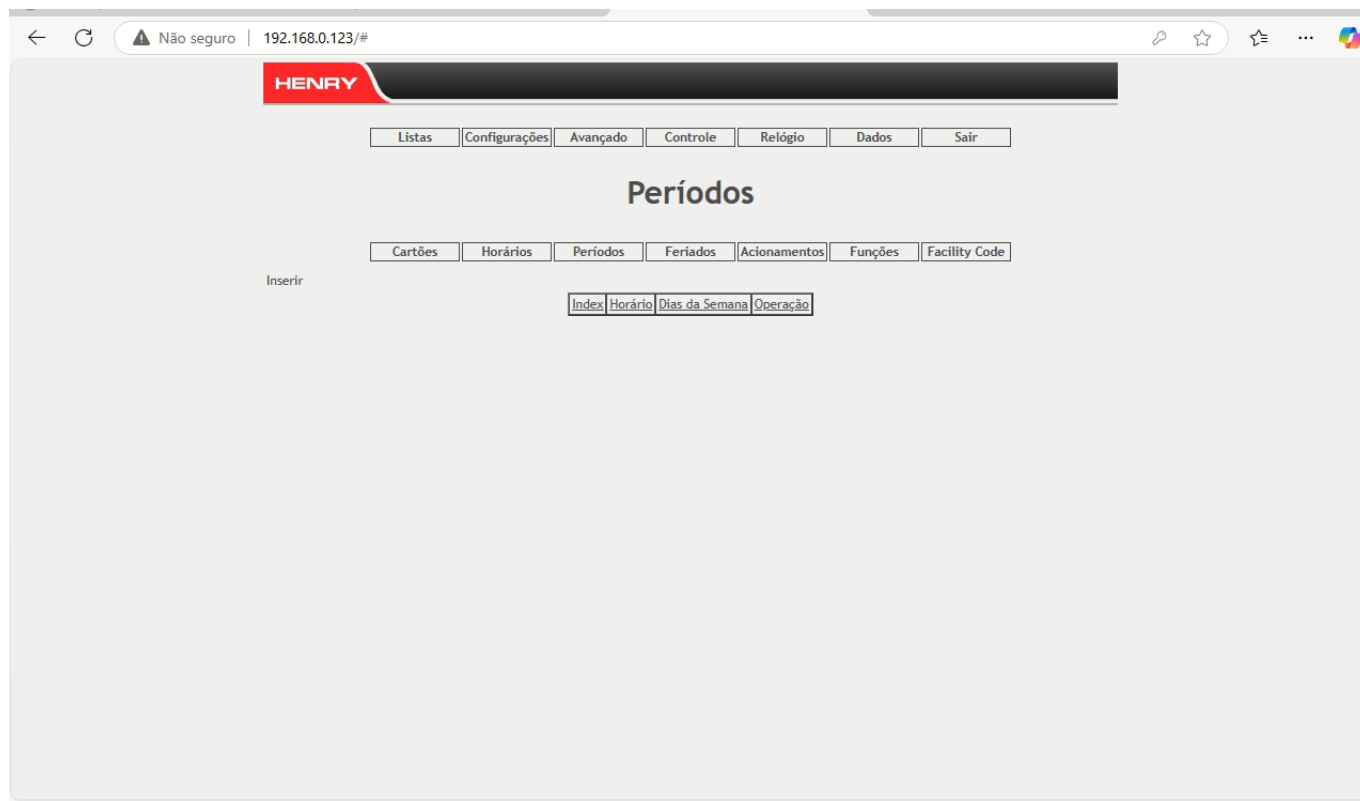


## GestorPDV - Configuração da Catraca Henry dentro do PDV

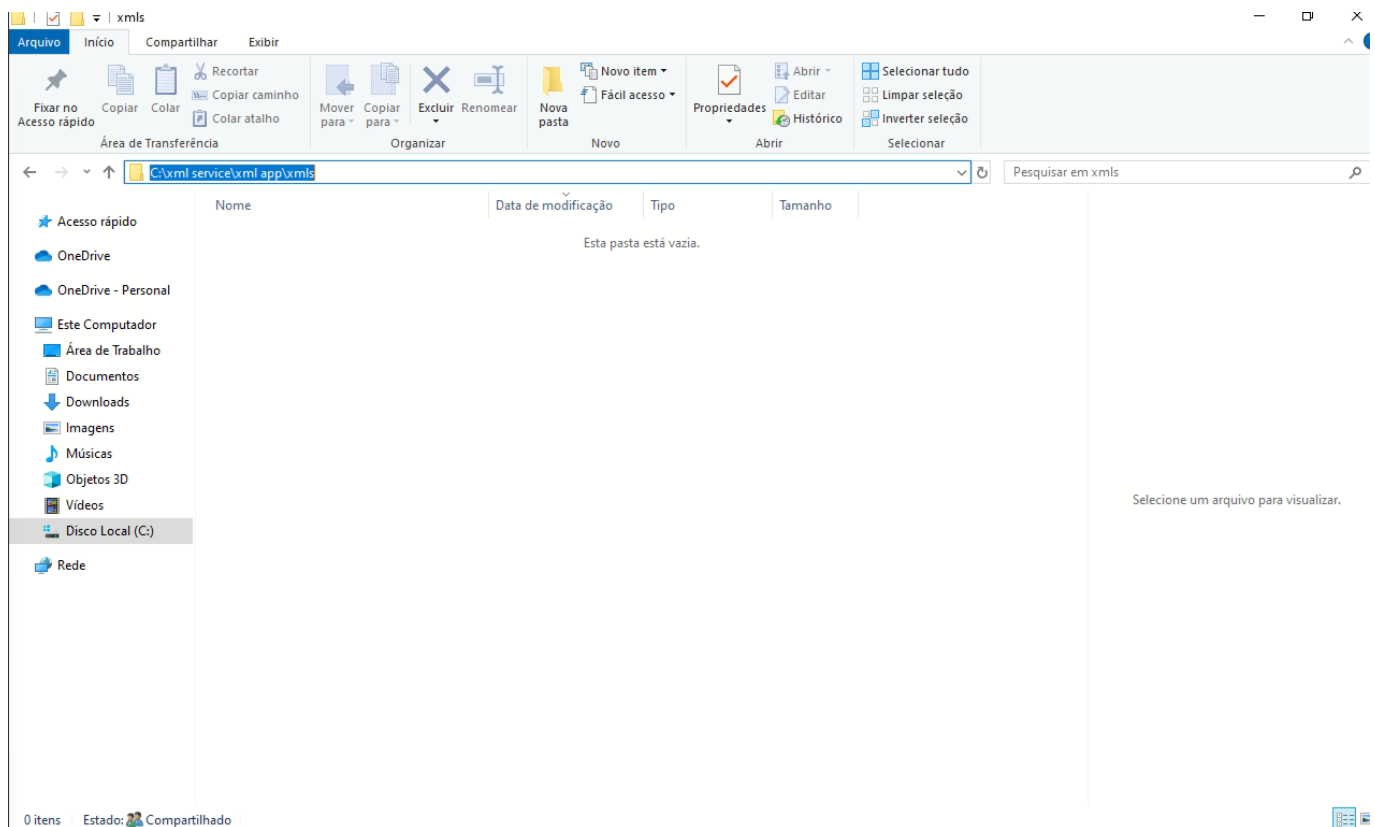
Como o aplicativo da catraca devidamente deverá estar configurado:



### **1º Passo**

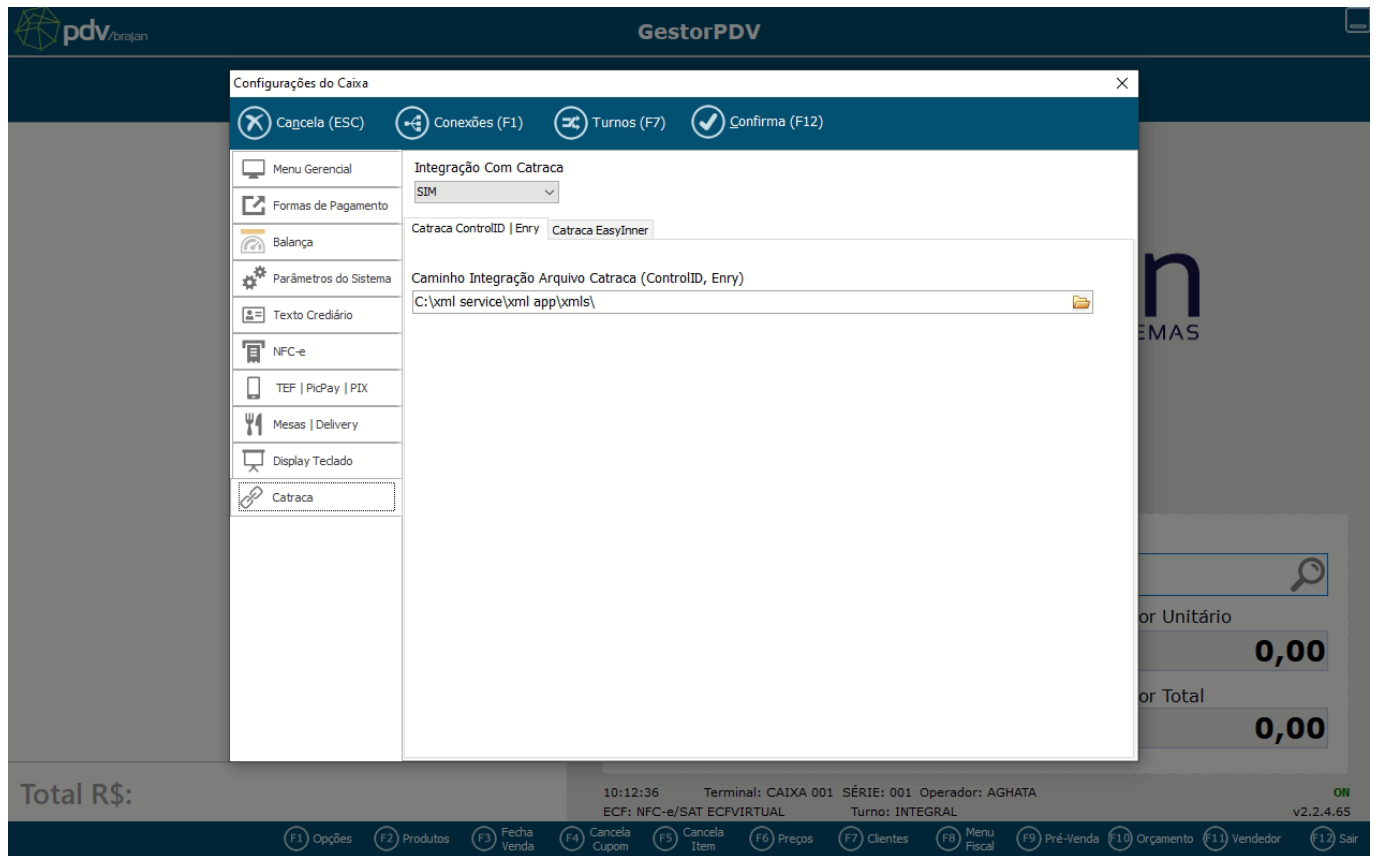
Verificar com o suporte da catraca o caminho onde os arquivos XML das comandas são gerados.

Exemplo: C:\xml\_service\xml\_app\xml



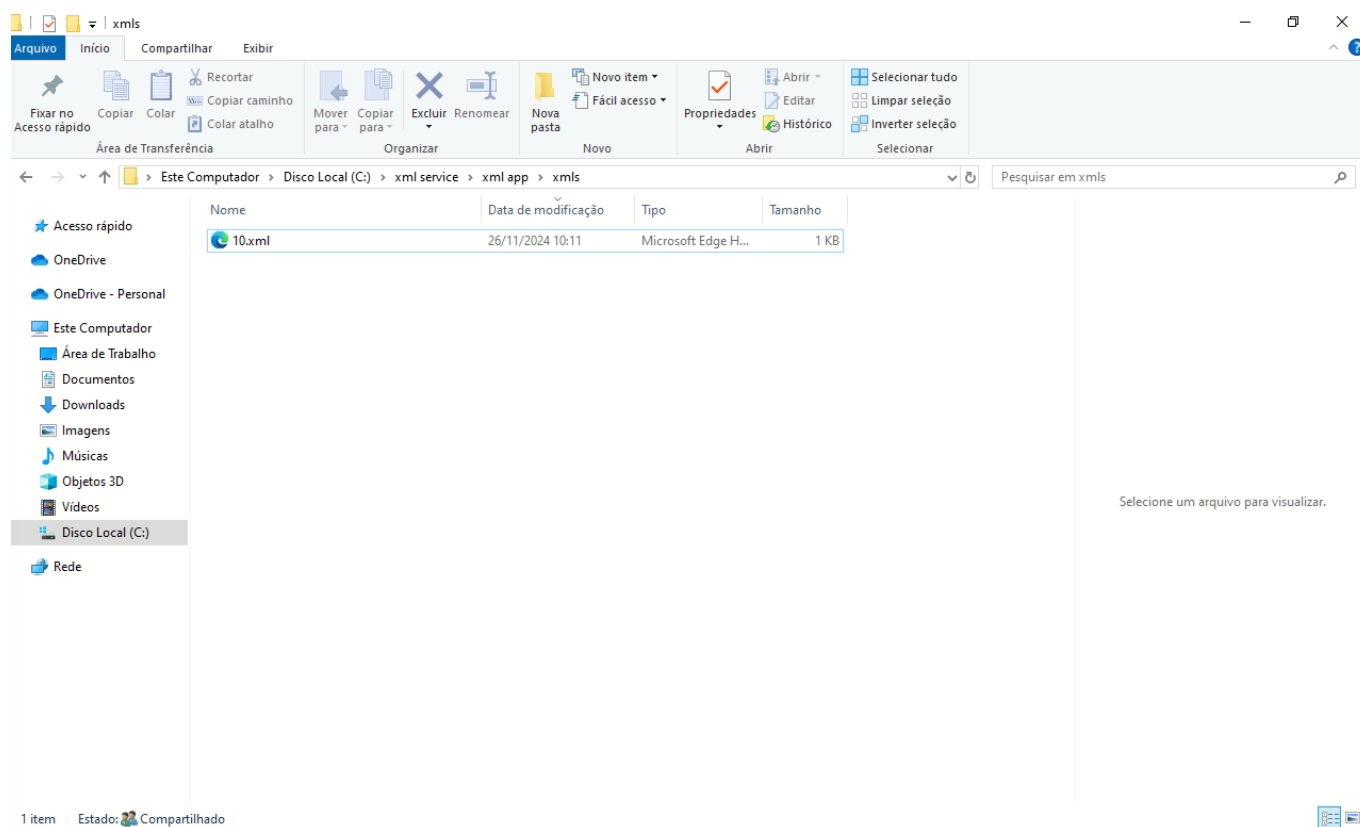
## 2º Passo

Após verificar o caminho do XML, preencha-o no PDV em **Configurações > Catraca**. Marque o checkbox que indica a utilização da integração com a catraca e insira o caminho na aba **Catraca ControlID/Entry**.



### 3º Passo

Após realizar a configuração no PDV, verifique se o XML está sendo gerado na pasta realizando um teste ao abrir uma comanda. Certifique-se de que o XML está sendo gerado com a numeração correta da comanda.



## 4º Passo

Realize os testes abrindo uma nova comanda, lançando um produto, testando na catraca e verificando se ela ficará bloqueada. Com essa mesma comanda, finalize a venda e confirme se ela foi desbloqueada.

ID de solução único: #1521

Autor:: LUANA

Última atualização: 02-11-26 12:16