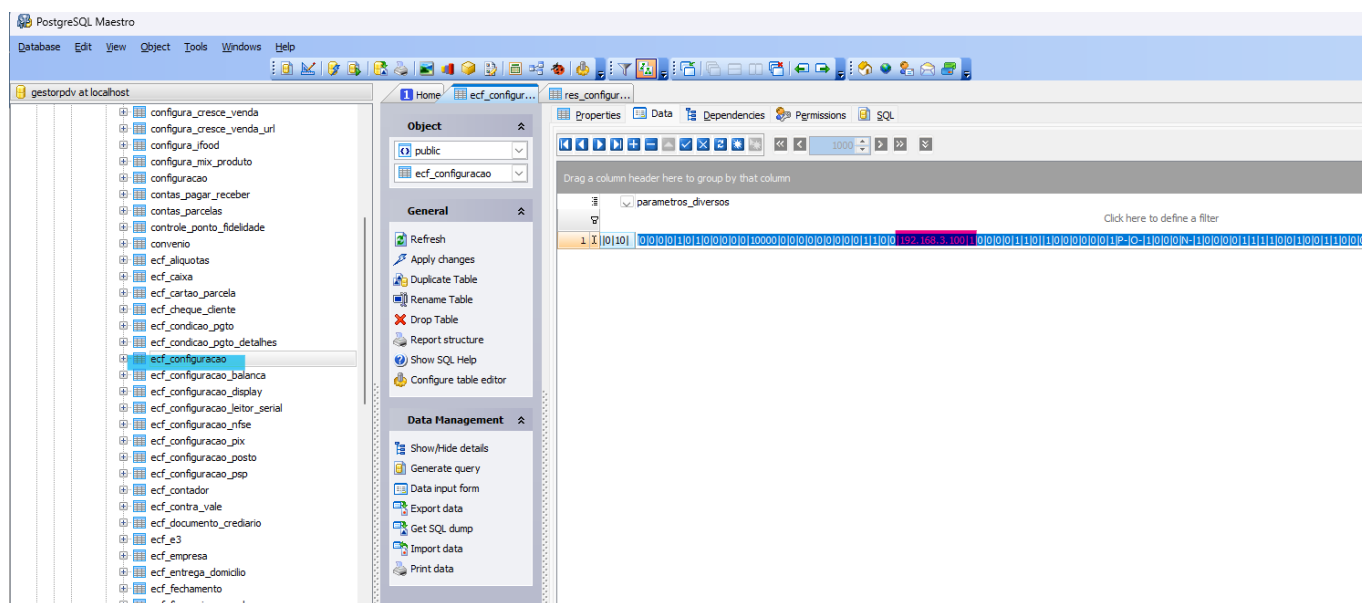


## GestorPDV - O que fazer quando as Configurações/Parâmetros não estão salvando no PDV?

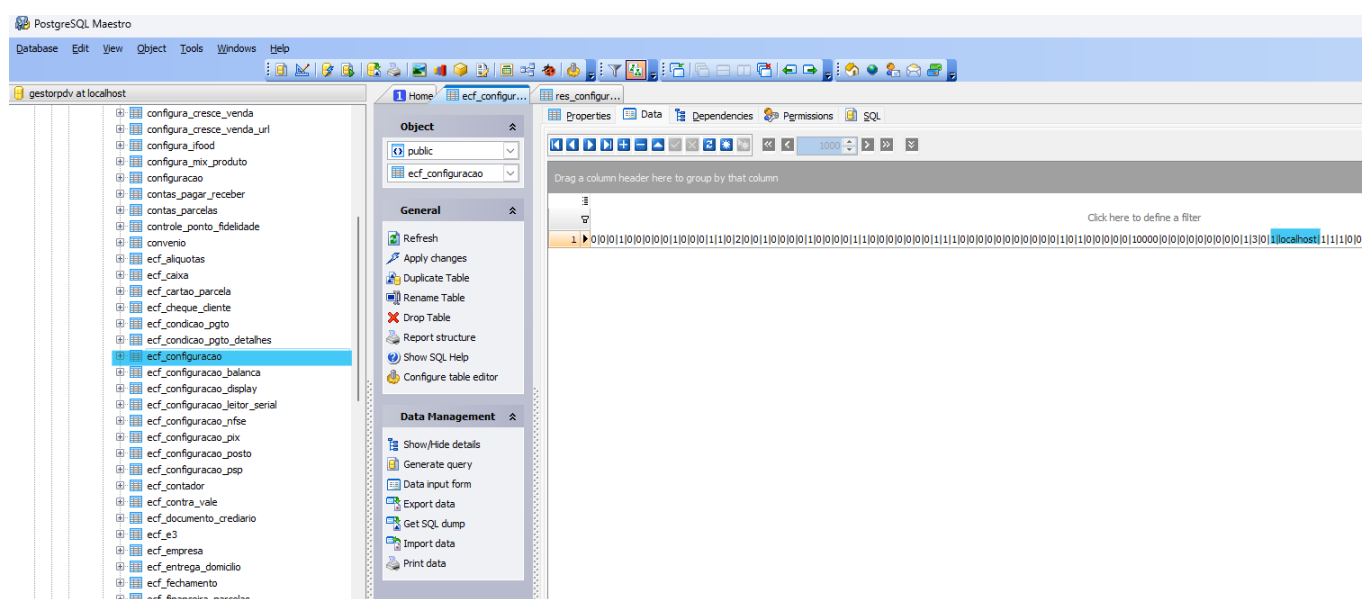
Esse erro é comum, em clientes que utilizam Gestor Food, em seus terminais. Para corrigir, faz-se necessário realizar as seguintes verificações:

- Veja se a versão do cliente se encontra anterior a v.2.2.4.66, caso esteja atualize o mesmo;
- Analise o banco de dados, a tabela 'ecf\_configuração' que possui um campo extenso, chamado 'parâmetros diversos';



**MOTIVO DO ERRO:** Esse erro ocorre devido a esse IP perdido, dentro do campo de parâmetros.

**COMO CORRIGIR:** Altere esse campo e exclua esse IP, após troque por localhost.



Após salvar as informações no banco de dados, necessita realizar os seguintes procedimentos:

- Realize o Encerre o Movimento/Turno do Caixa;
- Após, inicie novamente e faça a verificação se irá salvar a informação em Mesas/Delivery > Módulo Terminal.

Configurações do Caixa

Cancela (ESC)
Conexões (F1)
Turnos (F7)
Confirma (F12)

Menu Gerencial	Configurações Gerais	Gerenciamento Mesa	Taxas	Cadastro de Tara	Cardapio Balança							
Formas de Pagamento	<ul style="list-style-type: none"> <li>Configurações</li> <li>Mesas/Comandas</li> <li>Delivery</li> <li>Atalho e Finalização de Venda</li> </ul>											
Balança												
Parâmetros do Sistema	<ul style="list-style-type: none"> <li>Módulo Terminal                             <table border="1"> <tr> <td>IP do PDV Principal de Restaurante (Quando existir mais de um PDV que emite Cupom)</td> <td>192.168.0.100</td> </tr> <tr> <td>Porta de Comunicação PDV Principal</td> <td>5432</td> </tr> <tr> <td>Usar o Controle de Mesas como Terminal</td> <td><input type="checkbox"/></td> </tr> <tr> <td>Resolução em Módulo Terminal</td> <td></td> </tr> </table> </li> </ul>	IP do PDV Principal de Restaurante (Quando existir mais de um PDV que emite Cupom)	192.168.0.100	Porta de Comunicação PDV Principal	5432	Usar o Controle de Mesas como Terminal	<input type="checkbox"/>	Resolução em Módulo Terminal				
IP do PDV Principal de Restaurante (Quando existir mais de um PDV que emite Cupom)	192.168.0.100											
Porta de Comunicação PDV Principal	5432											
Usar o Controle de Mesas como Terminal	<input type="checkbox"/>											
Resolução em Módulo Terminal												
Texto Crediário	<ul style="list-style-type: none"> <li>Configuração do Bina</li> <li>Integração do Cadastro de Clientes Delivery</li> <li>Integração de Pedido Mega Lista/Kardápio</li> </ul>											
NFC-e												
TEF   PicPay   PIX												
Mesas   Delivery												
Display Teclado												
Catraca												

Após, confirmar volte a mesma tela e veja se o IP continua salvo ou outro teste ( caso não utilize ). Sendo assim, corrigirá a situação.

ID de solução único: #1522

Autor:: Thais Veloso

Última atualização: 02-11-26 12:21