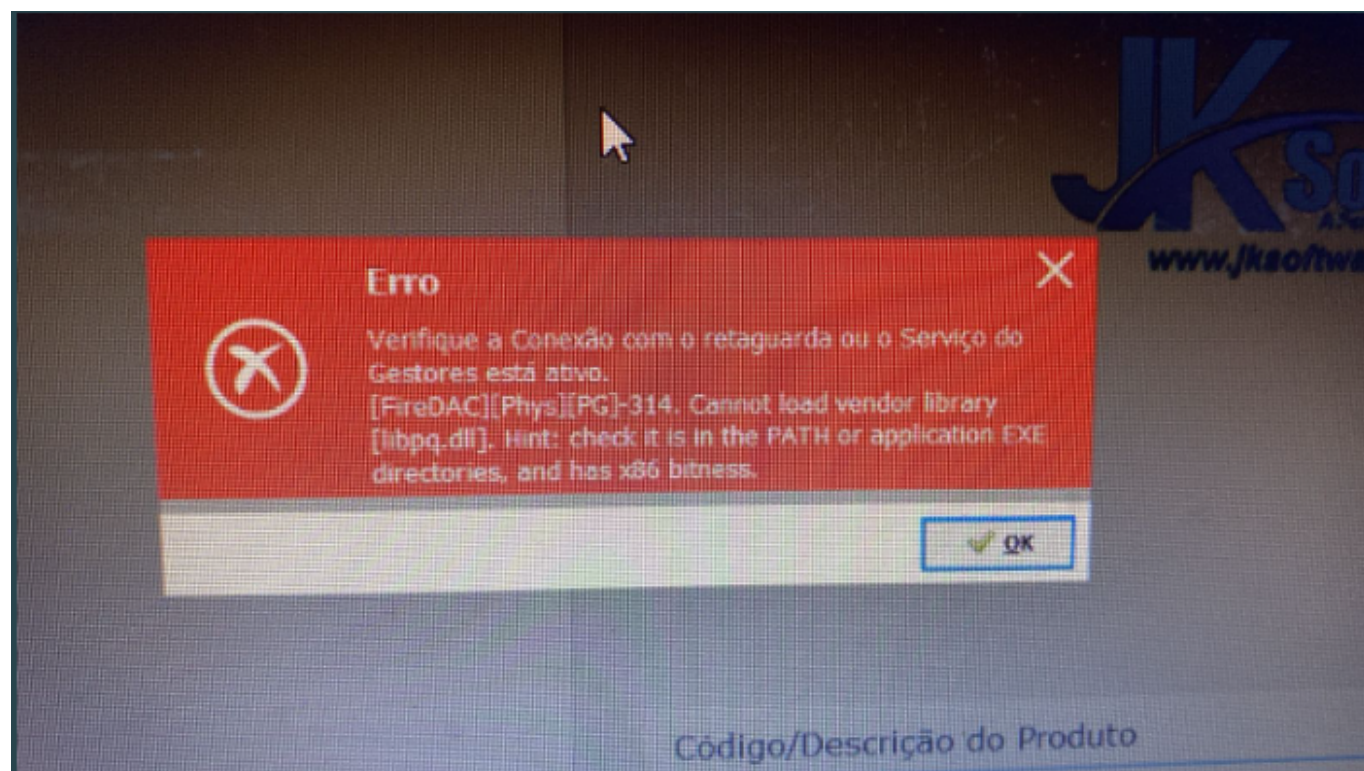
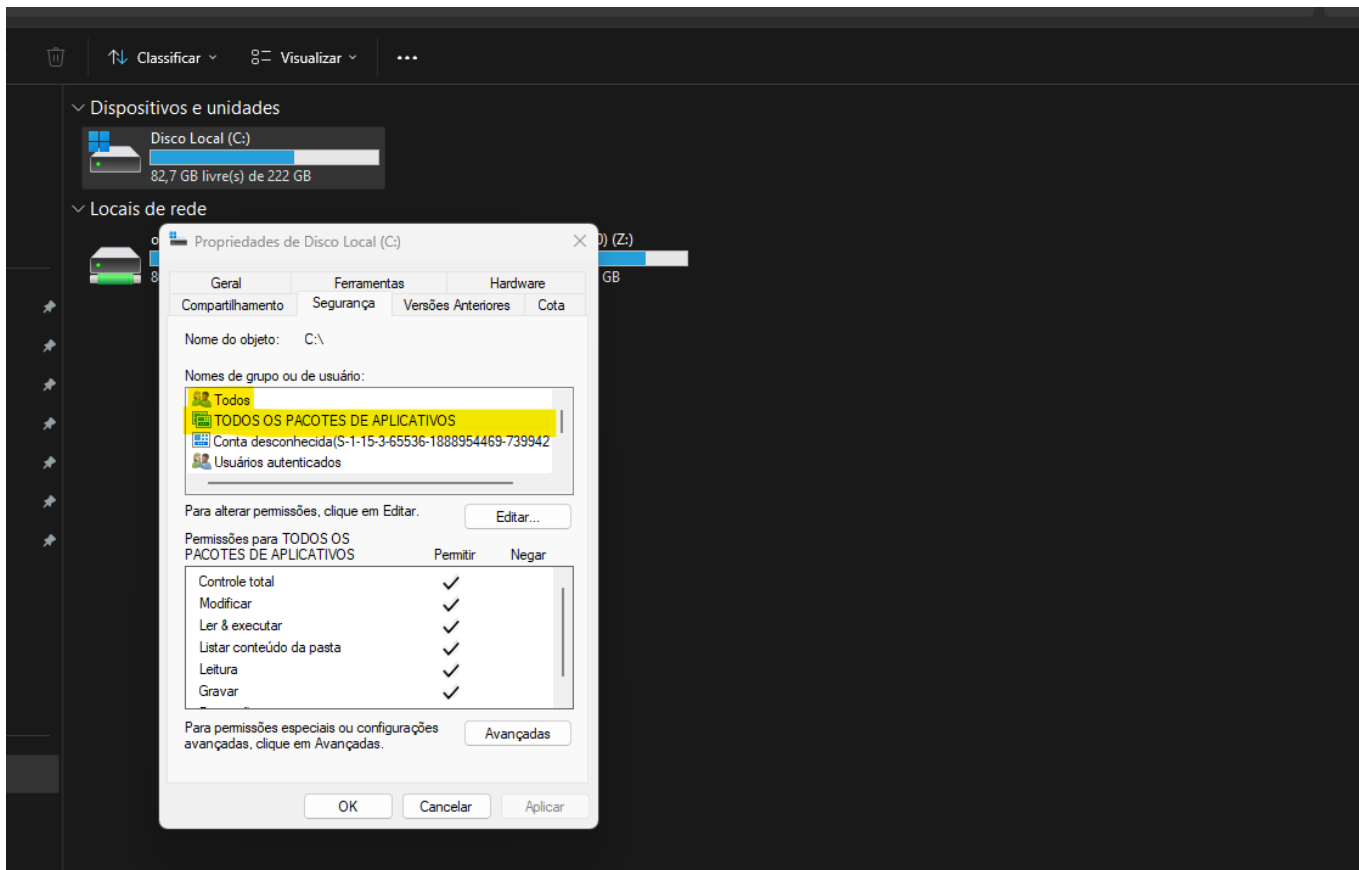


GestorPDV - Erro ao abrir contas a Receber (Libpq.dll)

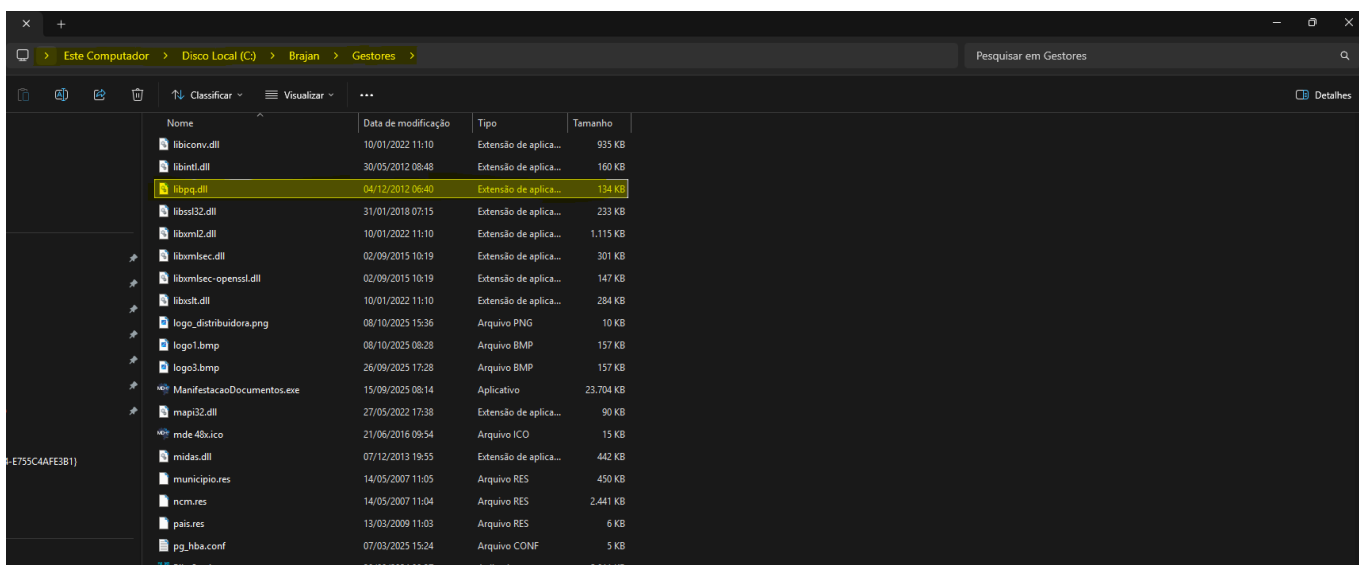
O erro ao acessar o constas a receber no gestor pdv se dá pelo fato de estar faltando informações ou arquivos de instalação necessárias, tal como:

[REDACTED]. Segue o passo a passo para solucionar a situação:

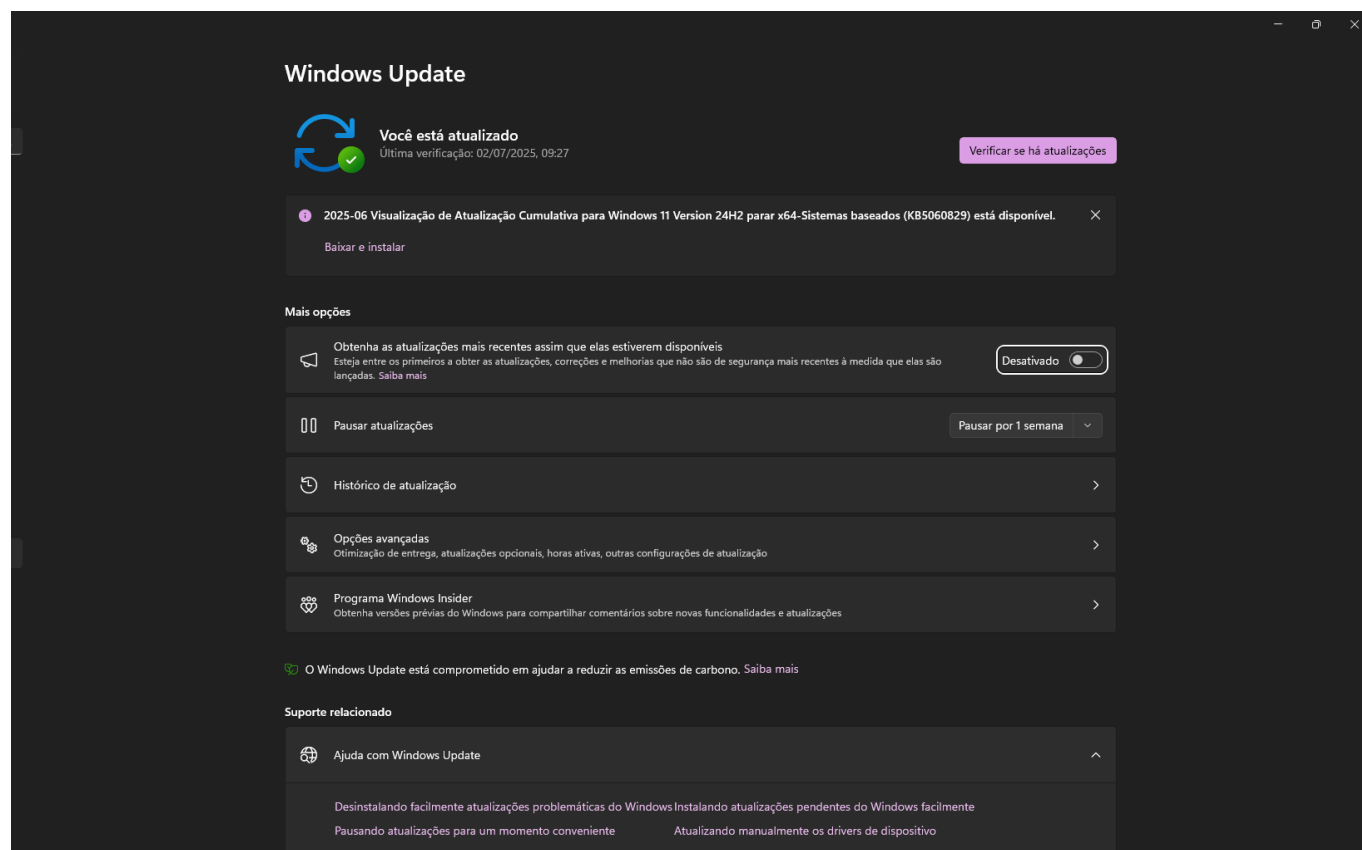
1. Verificar as permissões do disco local e portas de conexão se estão devidamente liberadas na máquina (Se não, rodar o bat de liberação de portas do sistema;



2. copiar e Substituir a Dll que está informando o mal funcionamento na pasta dos diretórios do Gestores e na pasta System32 da máquina que utiliza o sistema;



3. Por fim, se os procedimentos acima não surgiram efeito algum e o erro ainda se informa, Verificar as atualizações do windows e rodar o Aio Runtimes na máquina. Após a finalização do processo, reiniciar a máquina e realizar a rotina para acessar o contas a receber no PDV afim de verificar se está operando corretamente.



ID de solução único: #1921

Autor:: Juan Velasco

Última atualização: 02-12-26 13:54