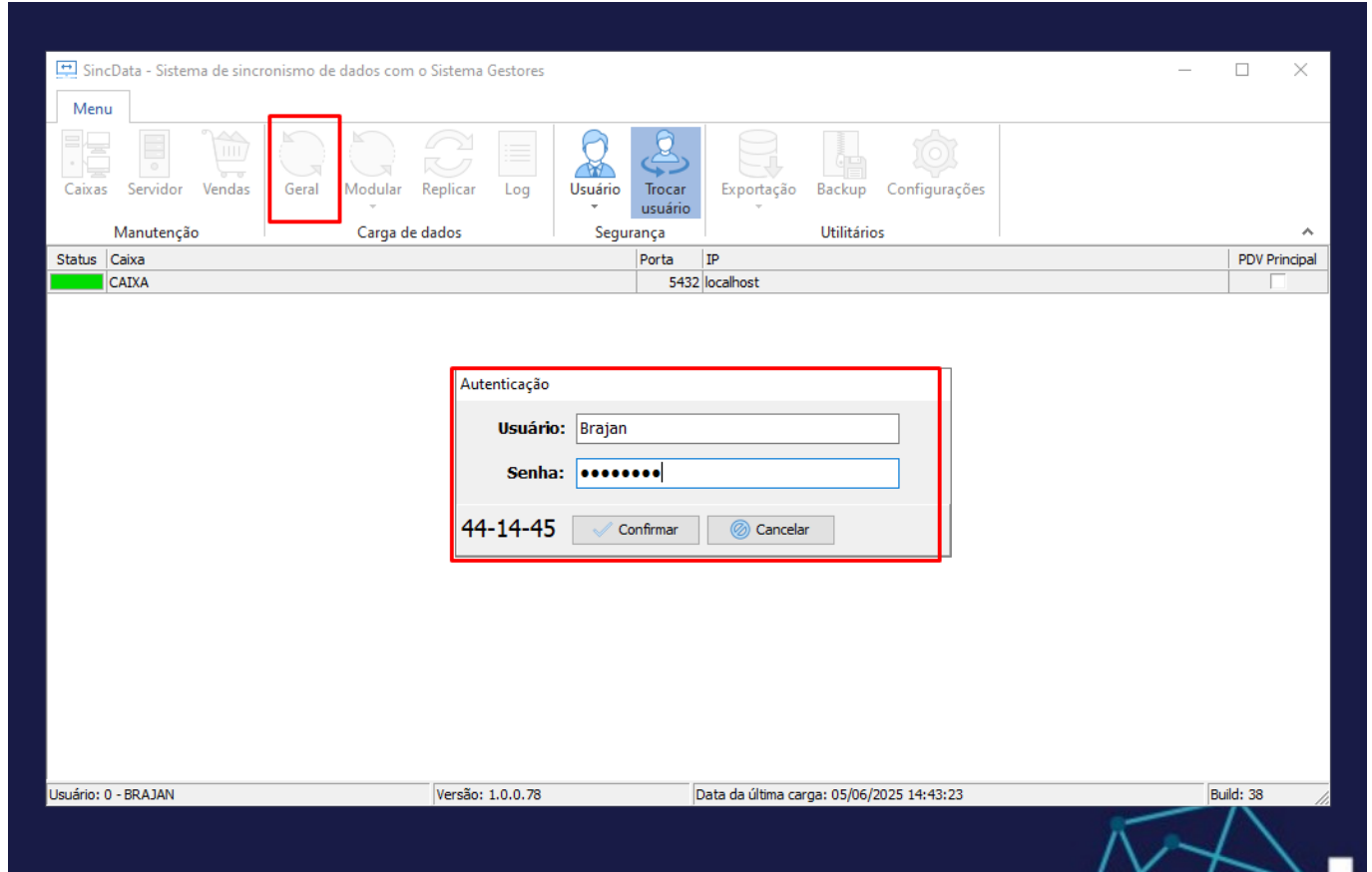


## RELEASEV14: SINCDATA CARGA GERAL

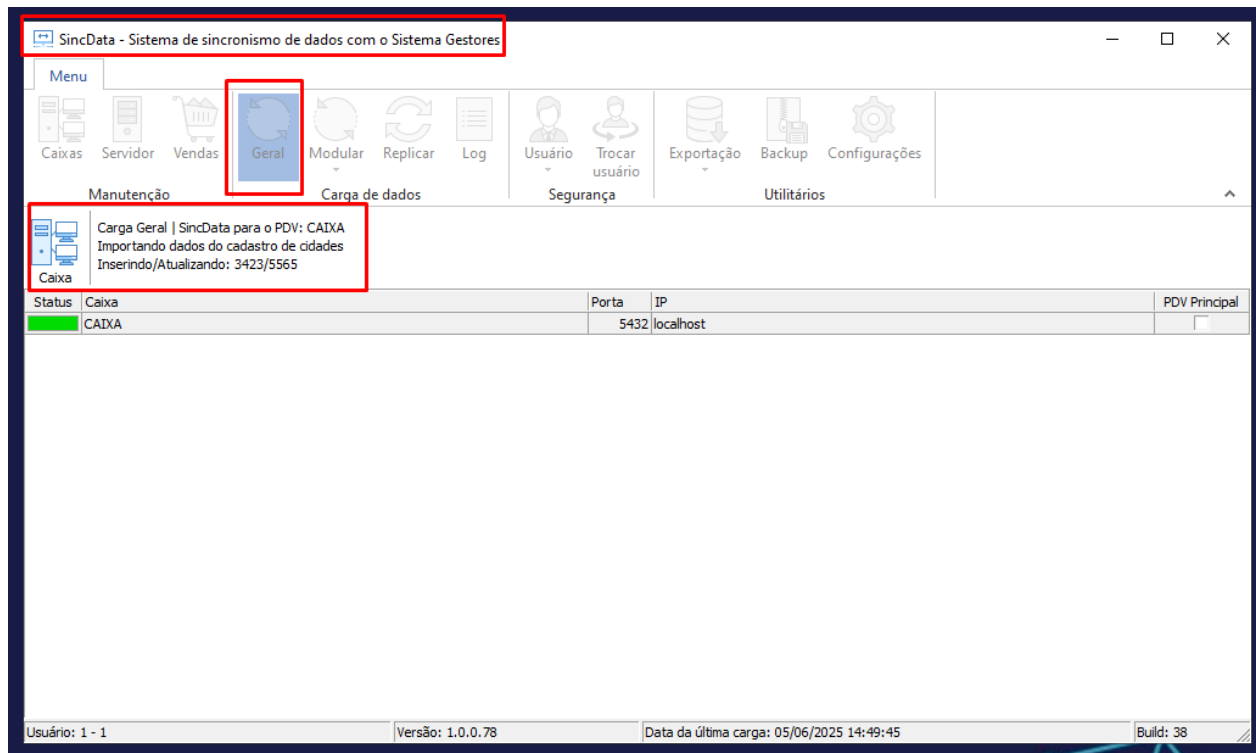
Foi criada a opção "**Inativar Dados e Enviar Carga Geral**", disponível exclusivamente para o usuário **Brajan**. Para que essa funcionalidade apareça no sistema, é necessário que o login seja realizado com esse usuário específico.



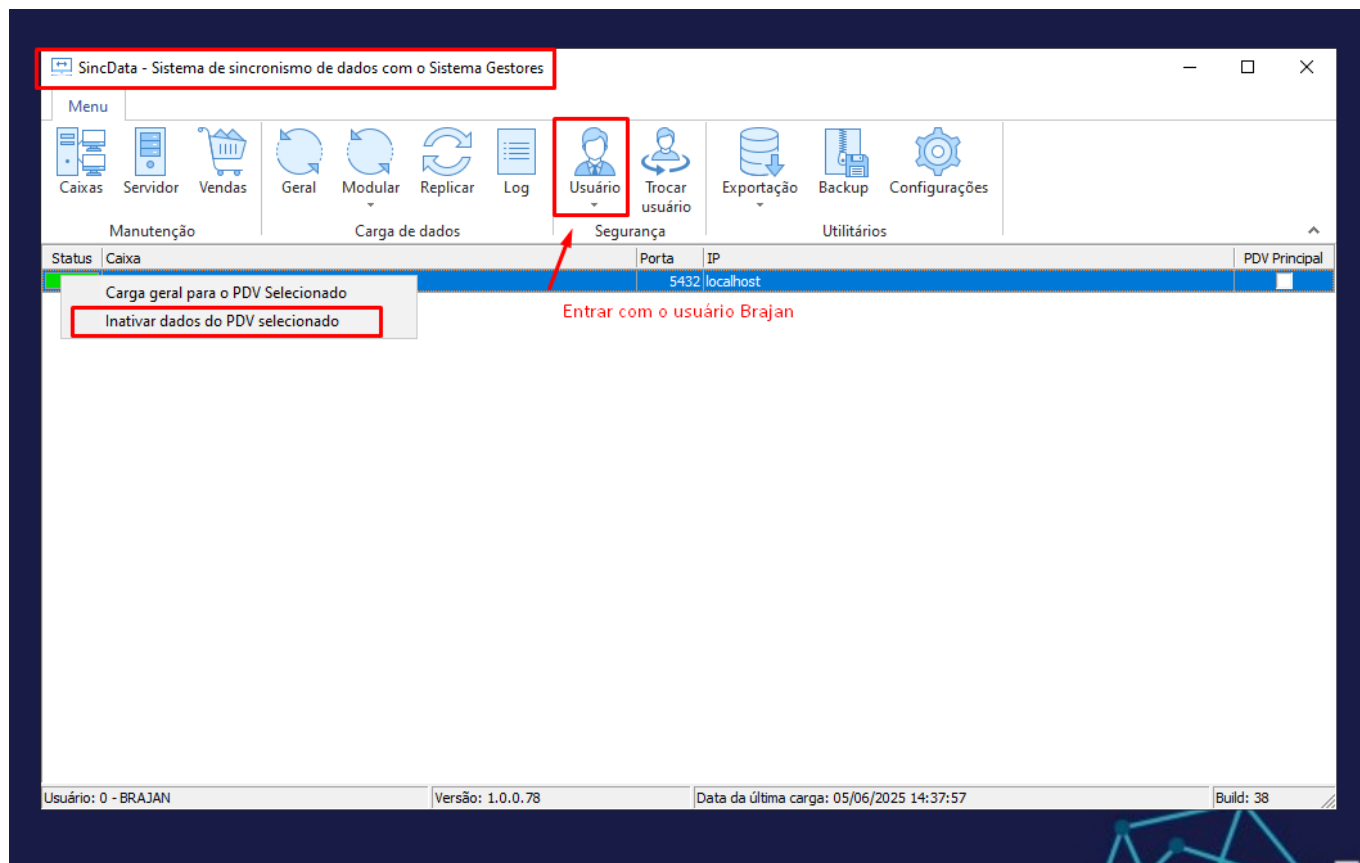
Essa função foi desenvolvida para atender situações em que o cliente realiza a **restauração de backup do sistema Gestores para uma data anterior**. Nesses casos, **produtos e clientes cadastrados entre a data do backup e a data atual** devem ser **removidos do PDV**, a fim de garantir a consistência das informações.

O procedimento a ser seguido é:

1. Realizar o envio da **Carga Geral para o Sincdata**;
- 2.



3. Em seguida, clicar com o botão direito sobre o caixa desejado e selecionar a opção **"Inativar Dados e Enviar Carga Geral"**.



ID de solução único: #1633

Autor:: beatriz

Última atualização: 10-31-25 20:03