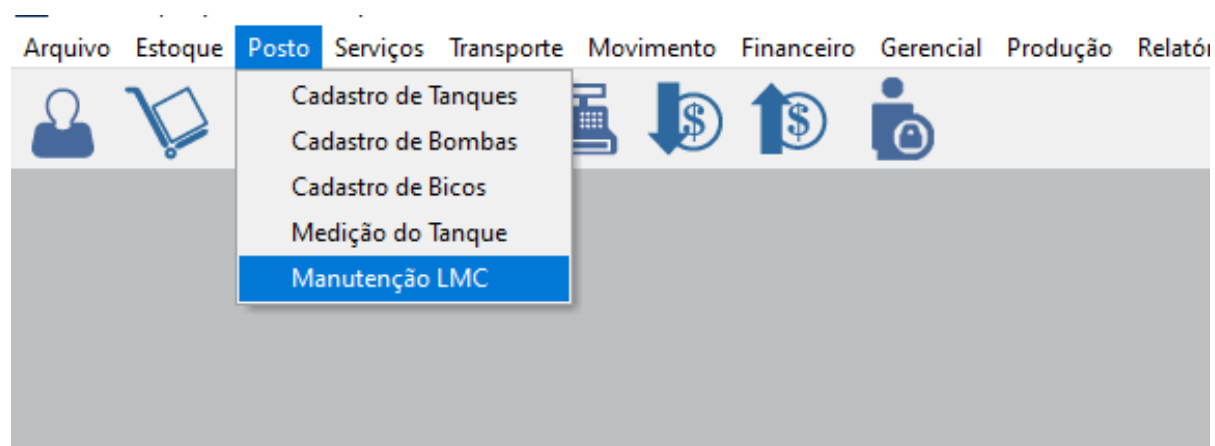


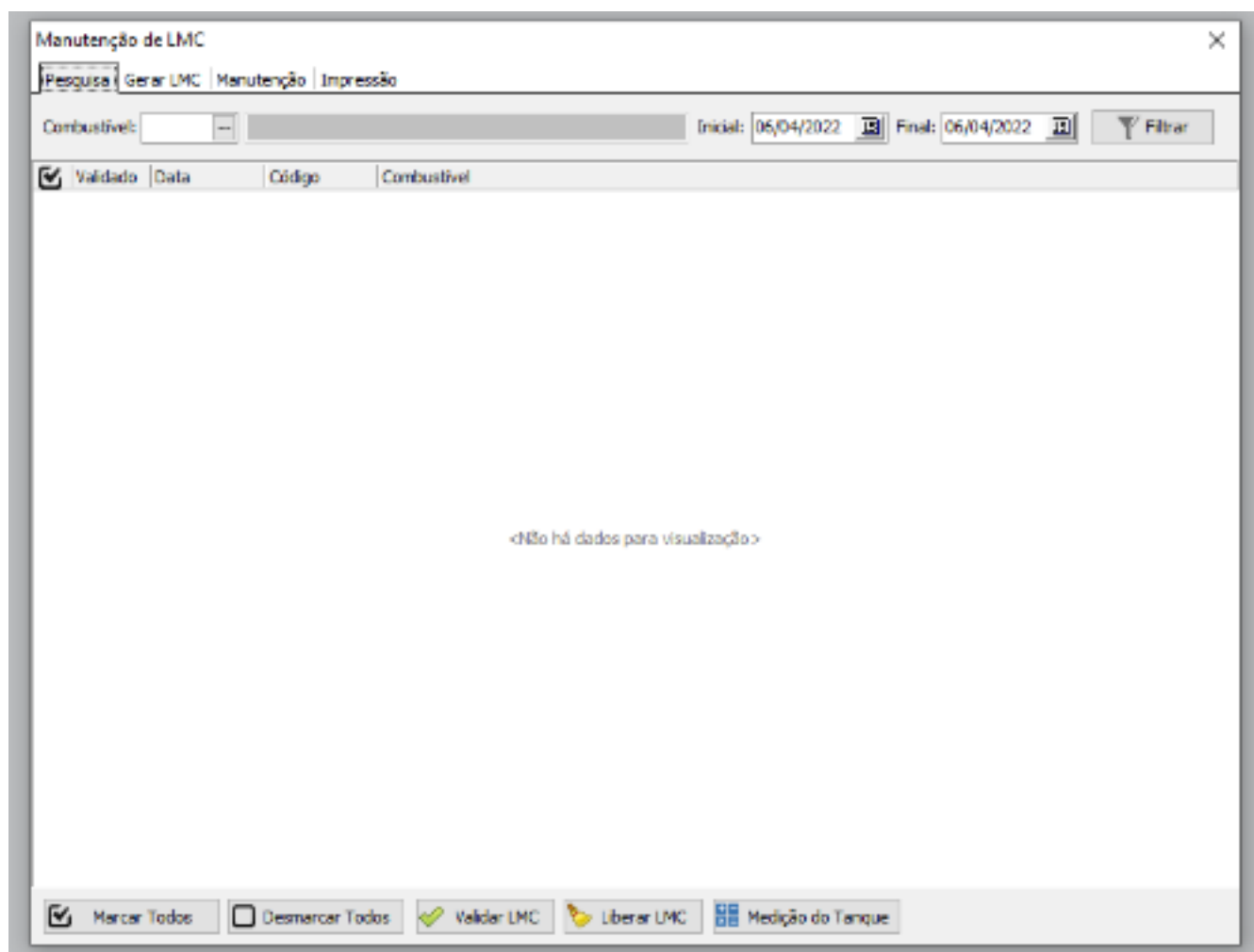
RELEASE V19: Abertura da Tela Medição de Tanque em Manutenção de LMC

Versões: Retaguarda: **1.0.2.101**; SincData: **1.0.0.119**; PDV: **1.1.3.24**

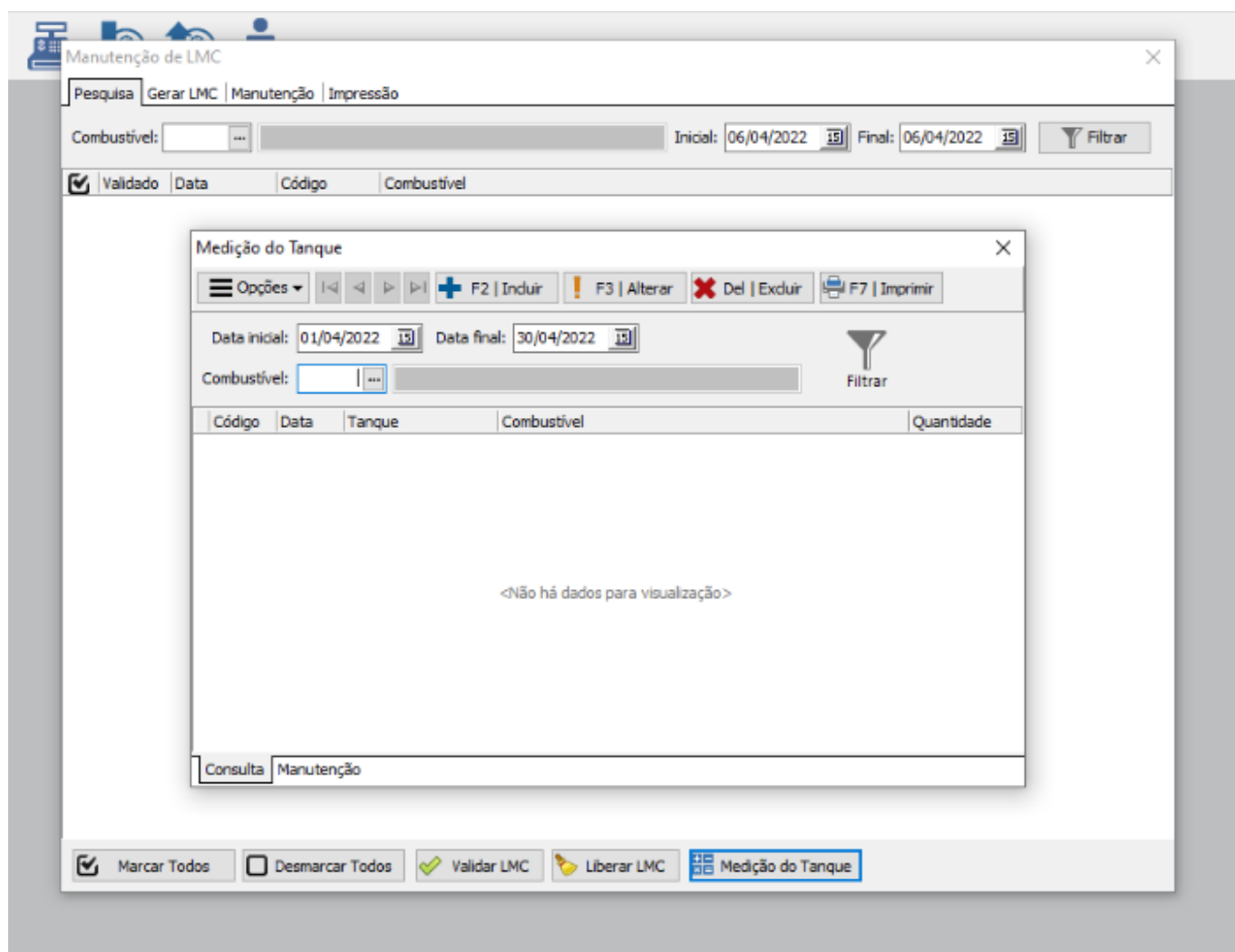
Na tela de "Manutenção LMC", localizada em "Posto > Manutenção LMC".



Foi criado o botão "**Manutenção de tanque**" na barra inferior direita da tela, conforme imagem abaixo:



Agora, não é mais necessário sair da tela para consultar as informações referentes á medição de tanque, já que possui um atalho para a tela:



ID de solução único: #1011

Autor:: Jean Marques

Última atualização: 06-03-25 21:46