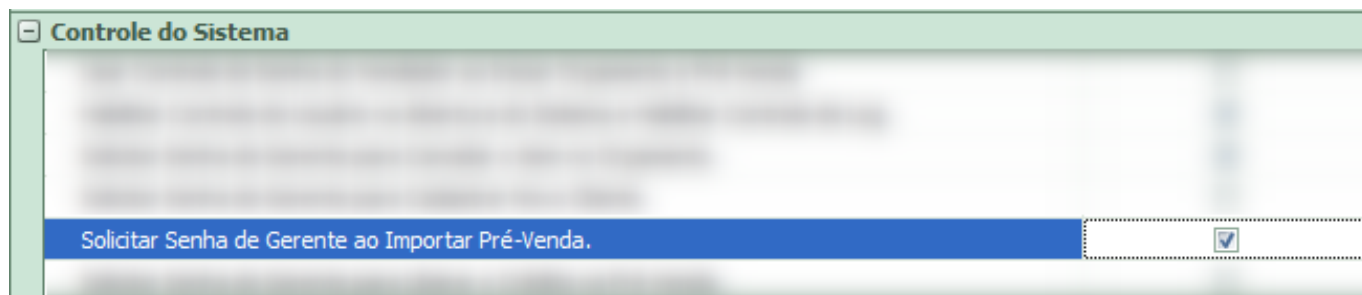


## BALCÃO: SOLICITAR SENHA DE GERENTE AO IMPORTAR PRÉ-VENTA.

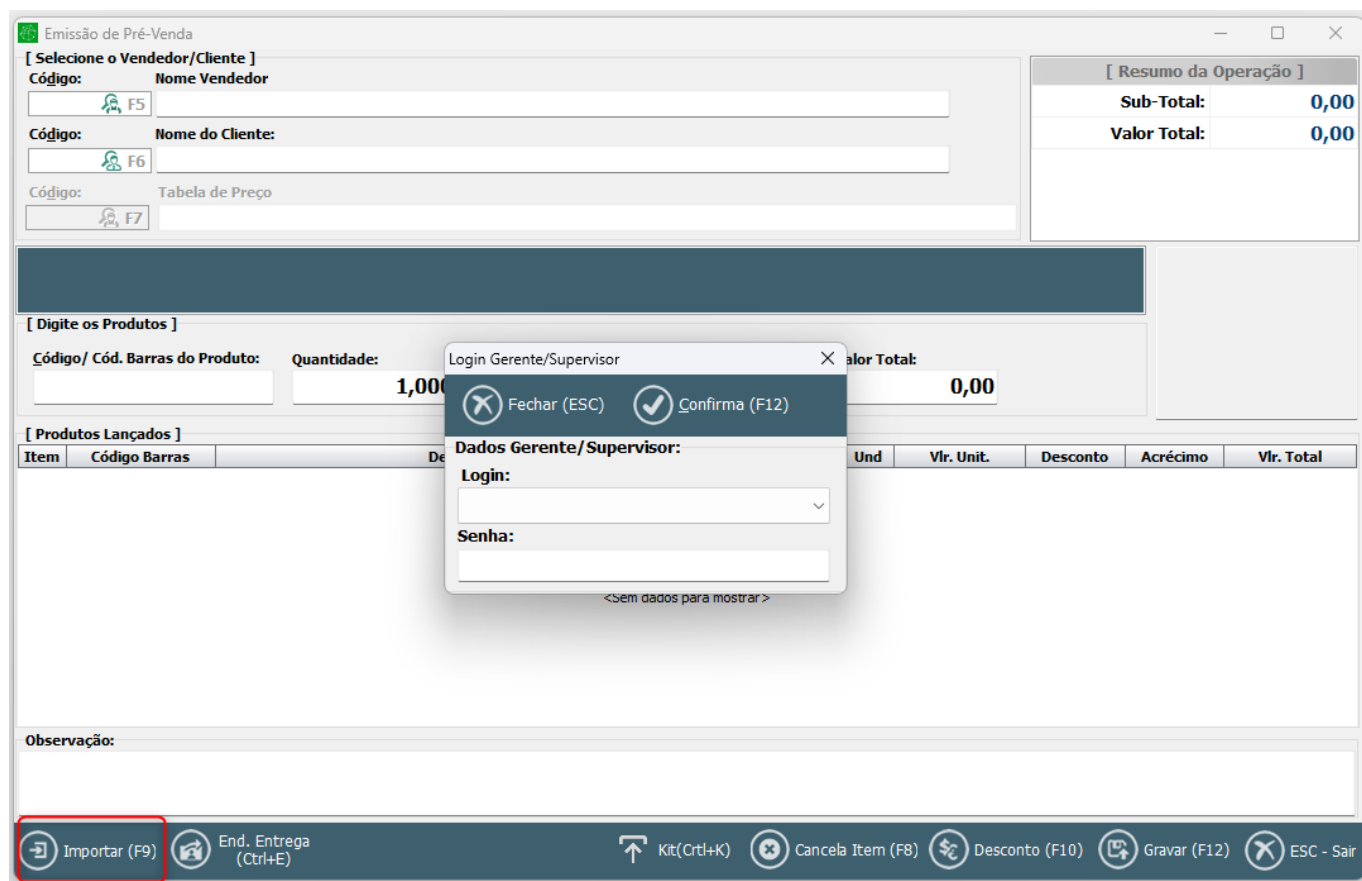
### Descrição

Foi disponibilizado no módulo **Balcão** o parâmetro **“Solicitar senha de gerente ao importar Pré-venda”**.



### Contexto

Ao habilitar esse parâmetro, o sistema passa a **exigir a senha do Gerente** no momento da **importação de uma Pré-venda** para o Balcão.



### Objetivo

Essa funcionalidade tem como objetivo:

- Reforçar a **segurança das operações**;

- Garantir **autorização gerencial** para a conversão de Pré-vendas;
- Evitar importações **indevidas ou não autorizadas**;
- Aumentar o **controle e a rastreabilidade** das operações comerciais;

### **Impacto no uso**

- A importação de Pré-vendas somente será concluída mediante **senha válida de Gerente**.
- Usuários sem essa autorização não conseguirão realizar a operação.
- Não há impacto nas demais rotinas do Balcão após a autorização.

### **Recomendação**

Recomenda-se manter o parâmetro **ativado**, especialmente em ambientes com múltiplos usuários e alto volume de vendas, garantindo maior controle e segurança.

ID de solução único: #2259

Autor:: Thais Veloso

Última atualização: 02-24-26 19:41