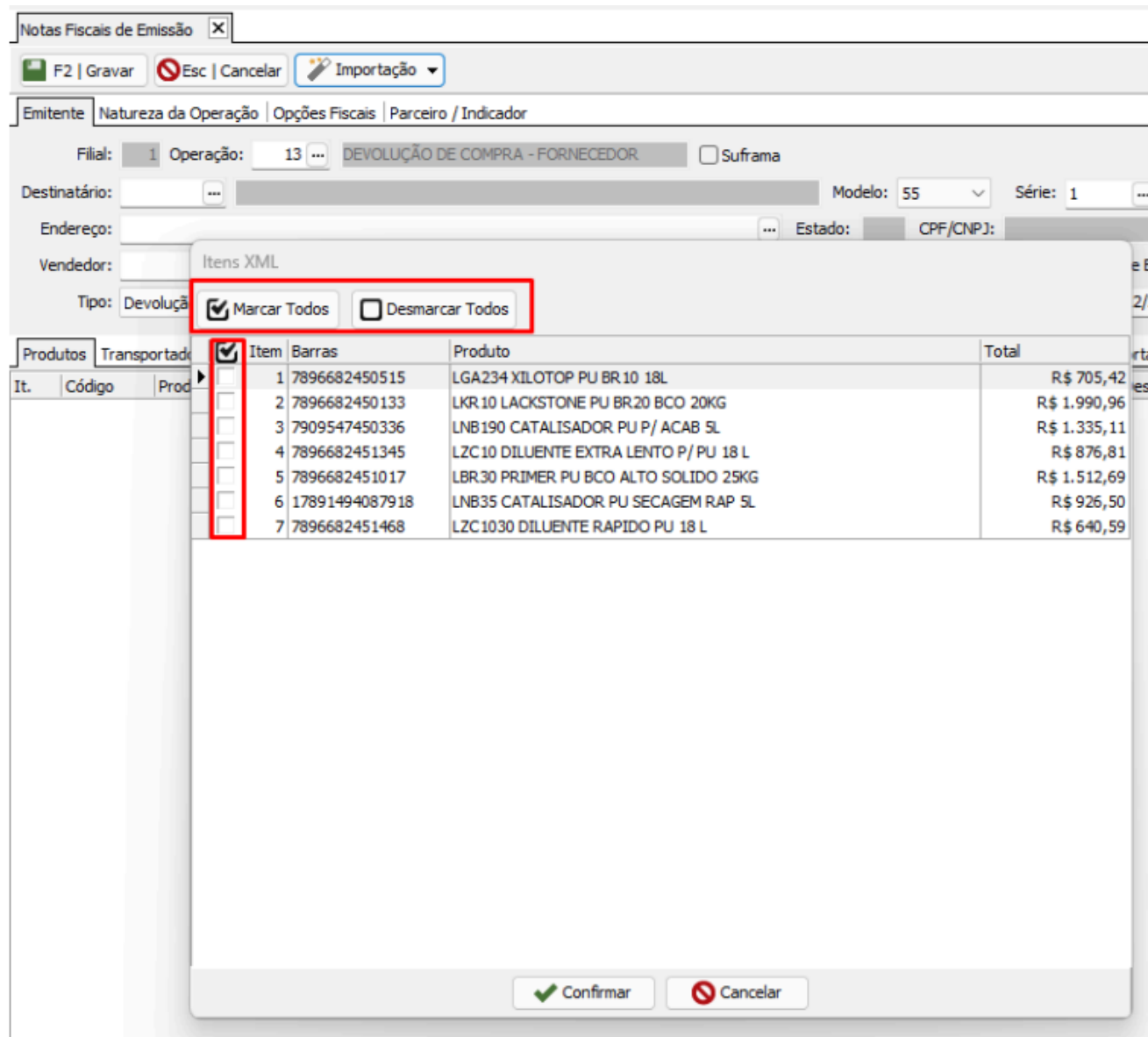


Release.V35 Devolução pelo XML

A rotina de Devolução pelo XML foi atualizada na Release V34 (pg. 11).

No caminho Movimento > Notas Fiscais > Emissão, ao informar a operação do tipo **Devolução Saída**, será habilitada a opção **Importar XML para Devolução**.

Com essa atualização, ao selecionar o XML, o sistema exibirá uma tela permitindo definir se a importação será realizada com todos os produtos da NF-e ou apenas com parte dos itens da Nfe.



ID de solução único: #1910

Autor:: Jordan

Última atualização: 11-11-25 17:29