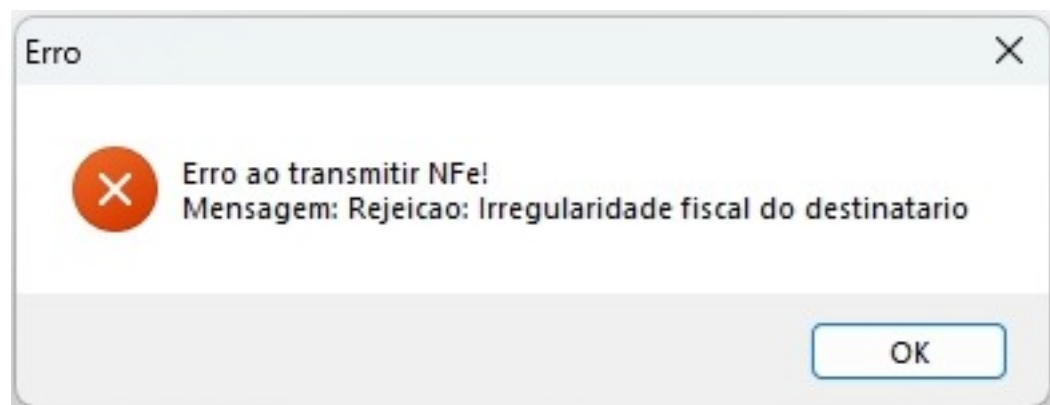


Rejeição: Irregularidade Fiscal do Destinatário

Erro ocorre ao transmitir a nota



Esse erro ocorre quando a **Secretaria da Fazenda (SEFAZ)** identifica que o **destinatário da NF-e possui alguma irregularidade fiscal** em seu cadastro.

Nessa situação, a SEFAZ **bloqueia a autorização da nota**, impedindo sua transmissão.

ID de solução único: #2251

Autor:: n/a

Última atualização: Tue-01-26 20:57