

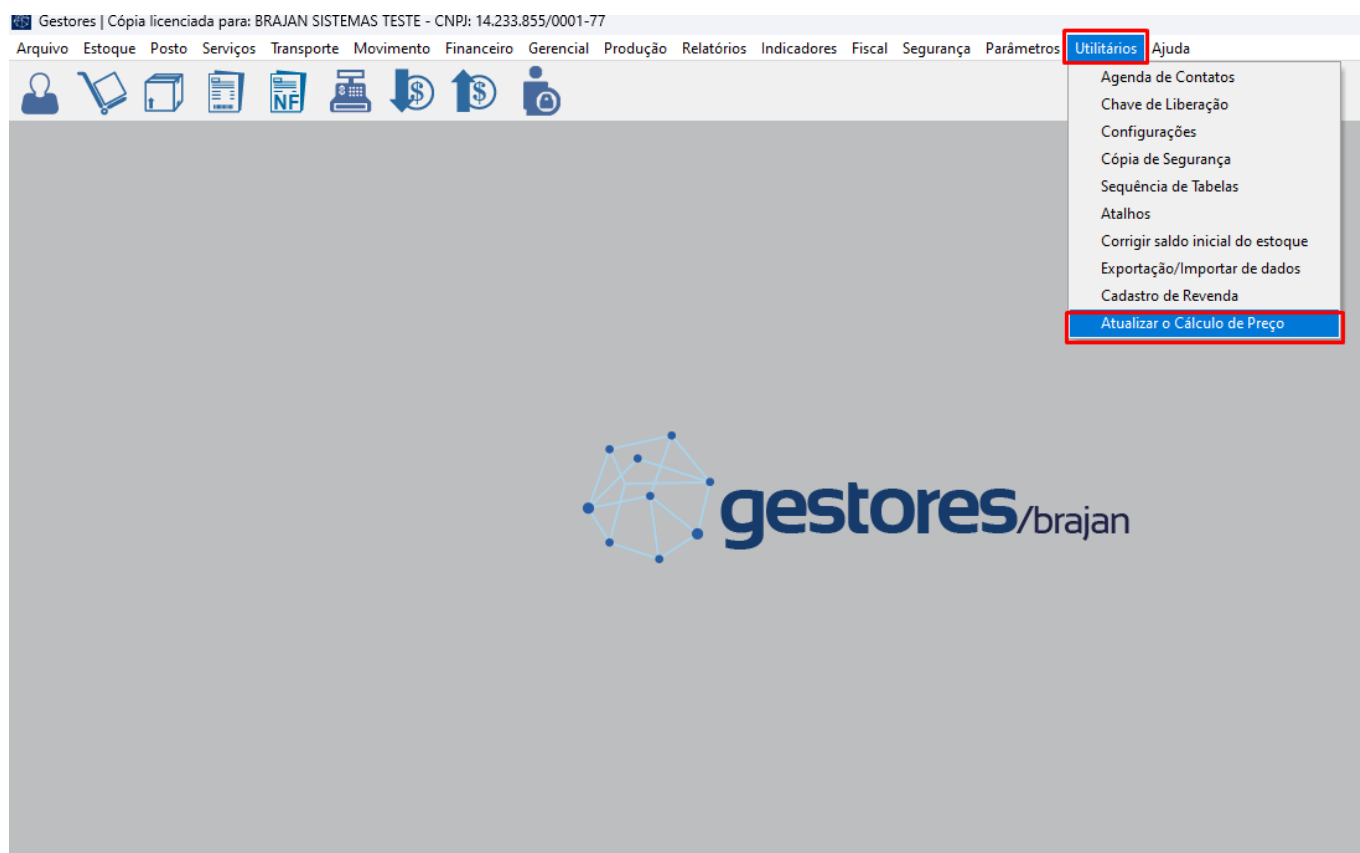
Gestores - Erro ao importar produtos da Matriz para as filiais.

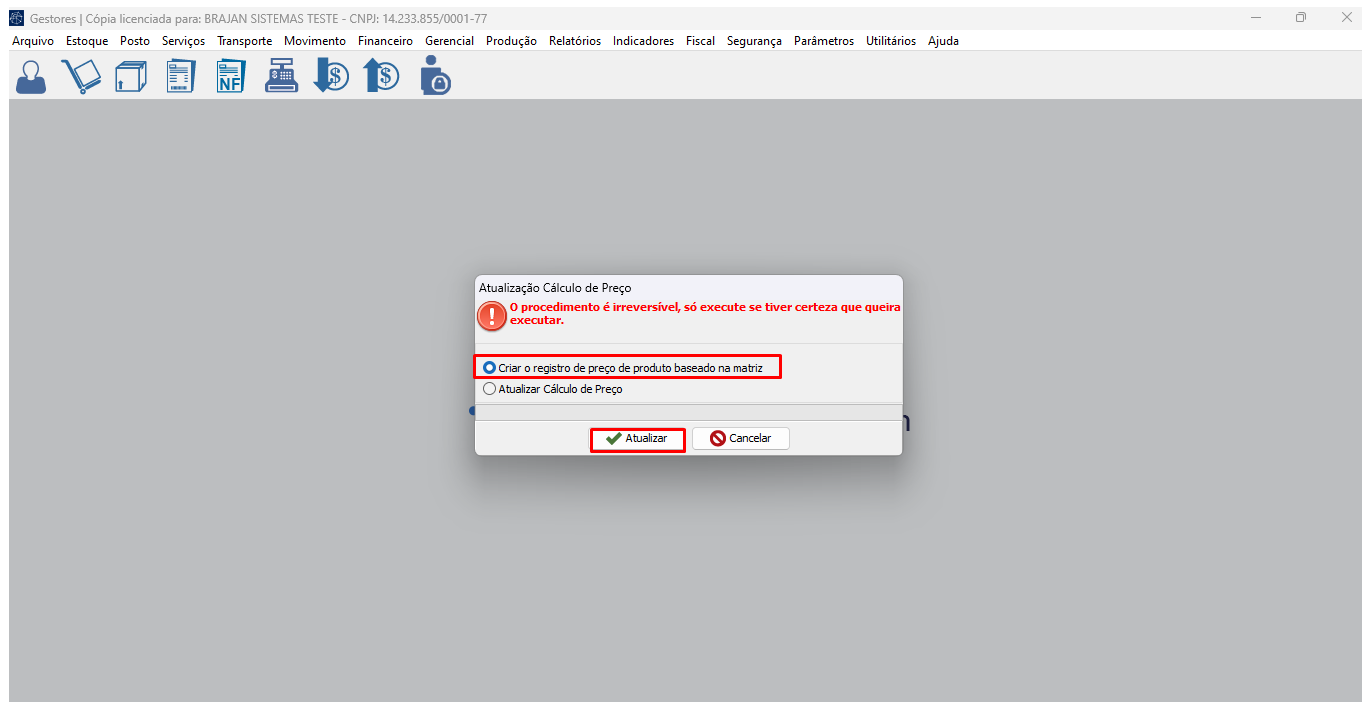
Ao tentar compartilhar os dados da matriz para as filiais, e os produtos não serem importados, como mostra o exemplo abaixo:

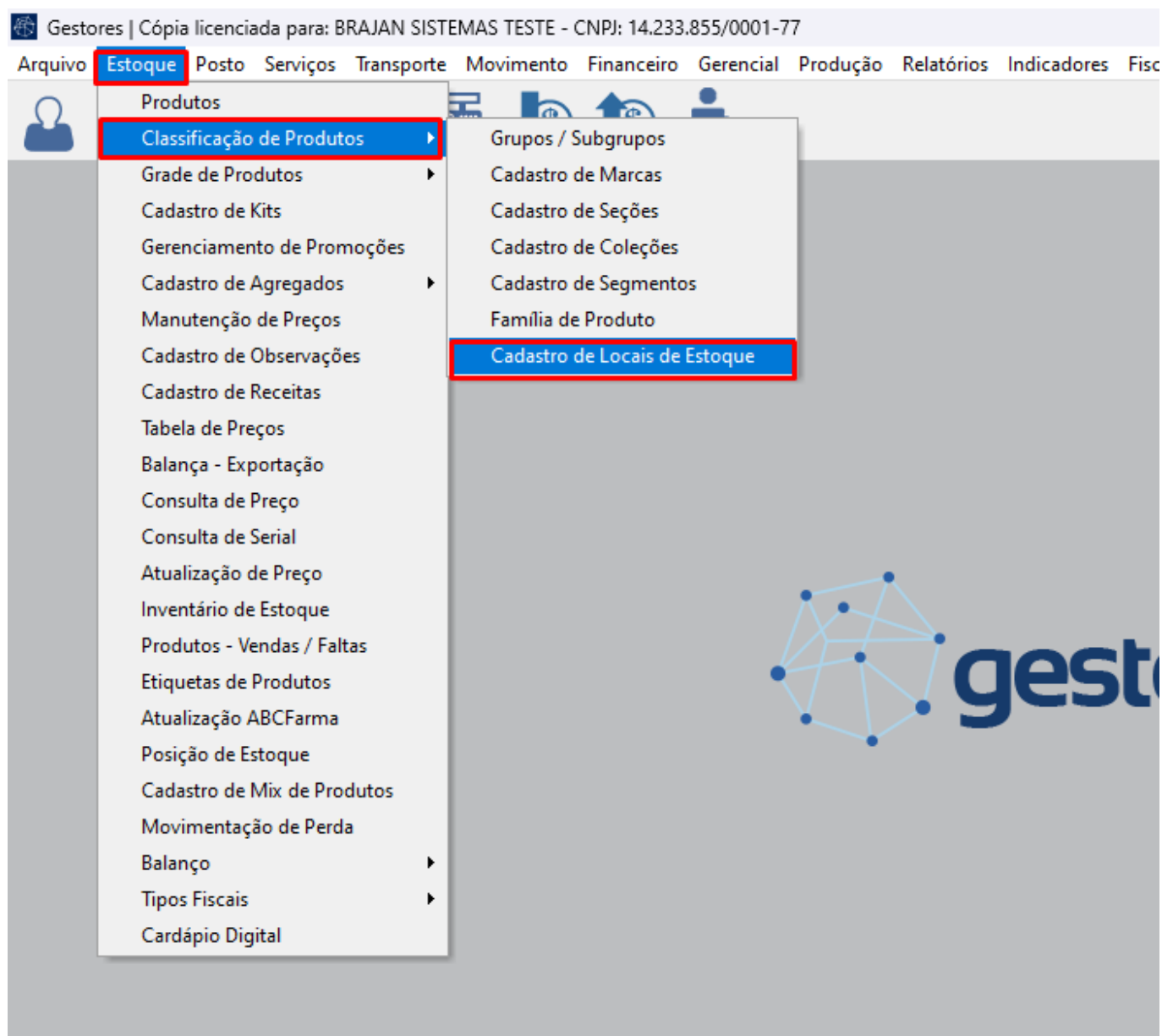
Na matriz possui 1606 produtos e após tentar compartilhar os dados para a filial enviou apenas 6 produtos.

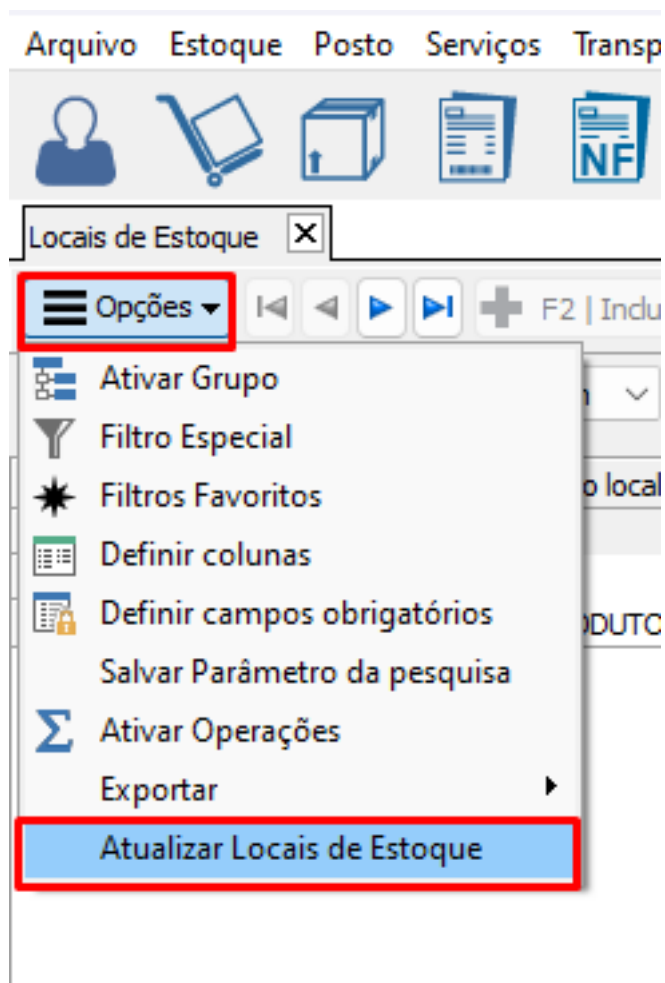
Siga a rotina seguinte para corrigir essa questão: em utilitários> Atualizar cálculo de preço. Após isso, em estoque > classificação de produtos > cadastro de locais de estoque > opções > atualizar locais de estoque.

Anexos:









ID de solução único: #1221

Autor:: Jordan

Última atualização: 02-12-26 13:40