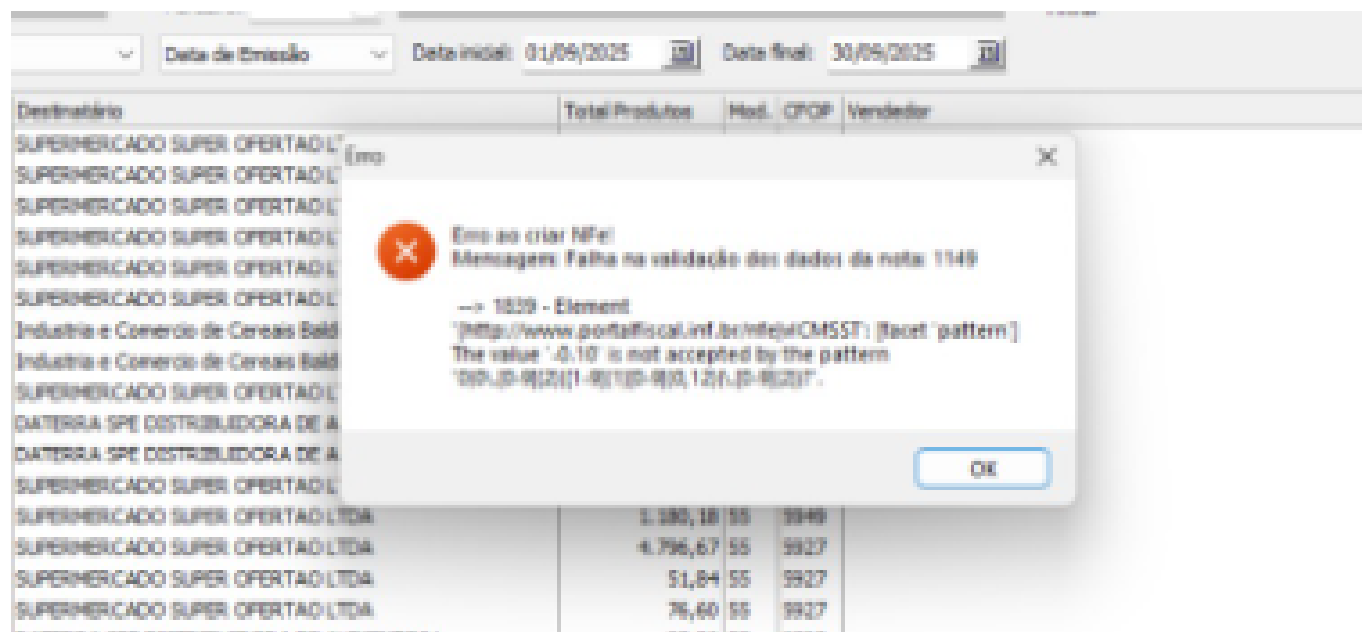


## Gestores - "Como corrigir o erro de validação da NF-e: Falha nos dados do campo cBenef/CSST (reject pattern)?"



Esse erro é referente a algum produto dentro da NF-e, que está com um produto negativado, nisso ocasionando o erro.

ICMS / IPI					IBS/CBS				
ICMS Tributado					ICMS ST				
Alíquota	Redução %	ICMS Diferido	Base de Cálculo	Valor ICMS	Alíquota	Redução	MVA	Base de Cálculo	Valor ST
					0,00%	0,0000%	0,00%	0,00	0,00

Dentro desse campo, terá algum campo com algum valor negativado, igual esse produto:

FCP ST   ICMS ST Retido Anteriormente   ICMS Efetivo				
	Redução	MVA	Base de Cálculo	Valor ST
%		28,19% ...	1,11	-0,10

Corrigindo esse valor, estará dando para realizar a validação da NF-e.

ID de solução único: #1913

Autor:: Kaua

Última atualização: 26-02-11 13:47