

Parâmetro 'Validar/Transmitir no Gestores NF-e emitida no PDV'

O que é o parâmetro “Validar/Transmitir no Gestores NF-e emitida no PDV”?

A partir da versão **Atualização Gestores 1.0.2.233**, foi criado o parâmetro “**Validar/Transmitir no Gestores NF-e emitida no PDV**”, localizado em:

Gestores → Parâmetros → Grupo NOTA FISCAL EMISSÃO

Esse parâmetro define se notas fiscais **emitidas no Gestor PDV** poderão ou não ser **validadas e transmitidas diretamente pelo sistema Gestores**.

The screenshot shows a software interface for parameter management. At the top, there's a window title 'Manutenção Valores Parâmetros'. Below it, there are filters for 'Grupo' (set to 'TODOS'), 'Contém' (set to 'validar/'), and a button 'F3 | Alterar'. A table lists parameters, with the selected one being 'Validar/Transmitir no Gestores NF-e emitida no PDV' under the group 'NOTA FISCAL EMISSÃO', with attribute 'STRING' and value 'NÃO'. A modal dialog 'Escolher Valor do Parâmetro' is open, displaying a table of available values: 'SIM' and 'NÃO', each with a blue 'A' icon. At the bottom of the dialog are 'Confirmar' and 'Cancelar' buttons.

O que acontece quando o parâmetro está marcado como NÃO?

Quando o parâmetro estiver marcado como **NÃO**: (Como padrão vai vir marcado)

- O sistema **Gestores** irá **bloquear a validação e transmissão** de notas fiscais que foram emitidas no **PDV**.
- O cliente será **obrigado a corrigir a venda diretamente no PDV**.
- A transmissão da nota deverá ser feita **no próprio PDV**.

Vantagem:

Evita erros de **divergência de chave da NF-e** entre os sistemas.

O que acontece quando o parâmetro está marcado como SIM?

Quando o parâmetro estiver marcado como **SIM**:

- Será possível **validar e transmitir no Gestores** as notas fiscais que foram emitidas no **PDV**.

Atenção:

Essa opção pode gerar inconsistências, como:

- **Mudança da chave da NF-e**
- Divergências entre **PDV e Gestores**

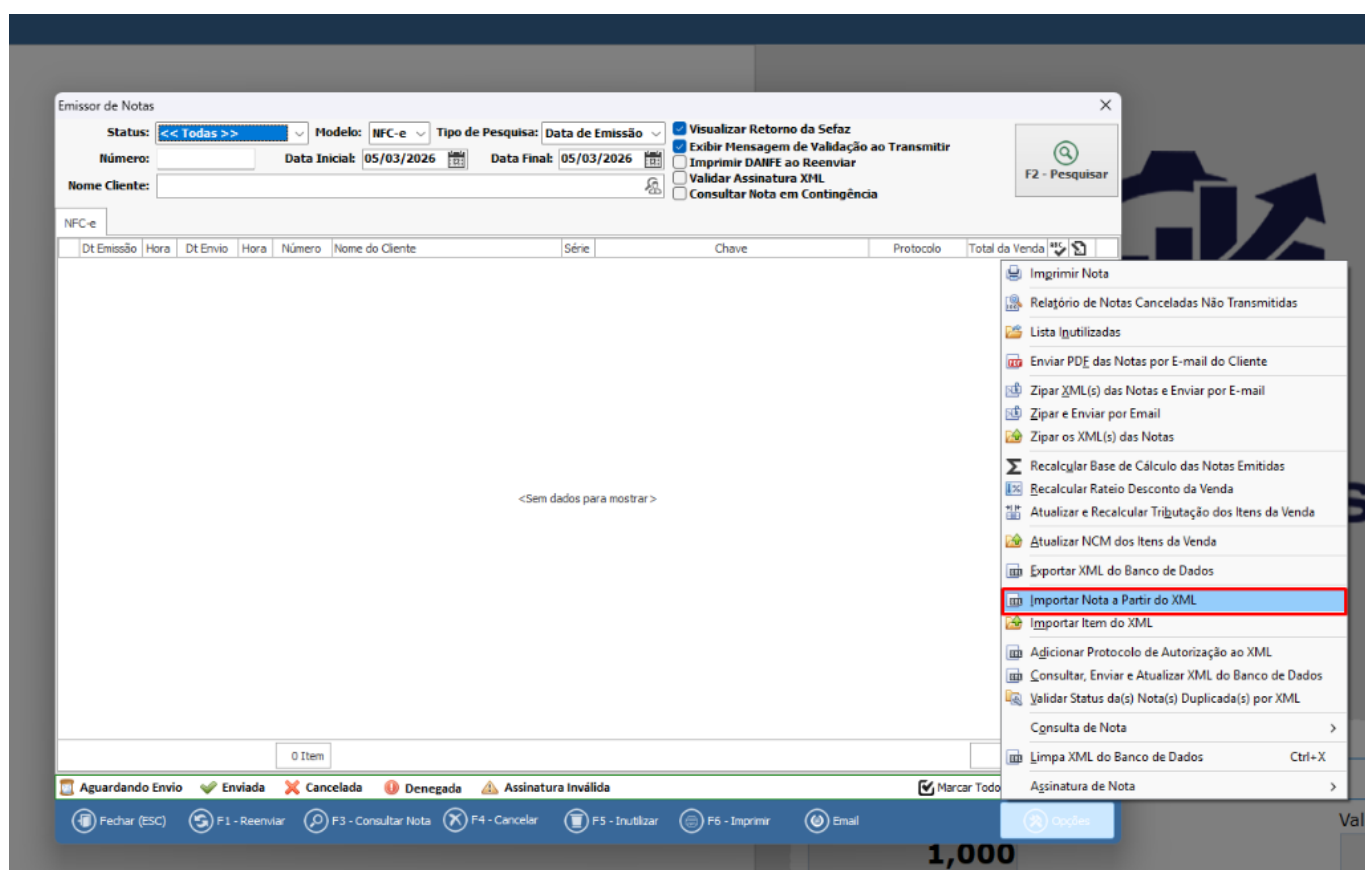
O que fazer caso ocorra erro de divergência de chave?

Caso ocorra erro relacionado à **mudança ou divergência de chave da NF-e**, deve-se realizar o seguinte procedimento:

1. **Excluir a venda no PDV**
2. **Exportar o XML da nota no Gestores**
3. **Importar o XML no PDV**
4. **Corrigir manualmente a chave da nota**

Qual função utilizar para corrigir a chave?

Utilize a função indicada na **imagem abaixo**, responsável pela **importação do XML no PDV para correção da chave da nota**.



ID de solução único: #2484

Autor:: LeticiaBiz

Última atualização: 03-30-26 08:31