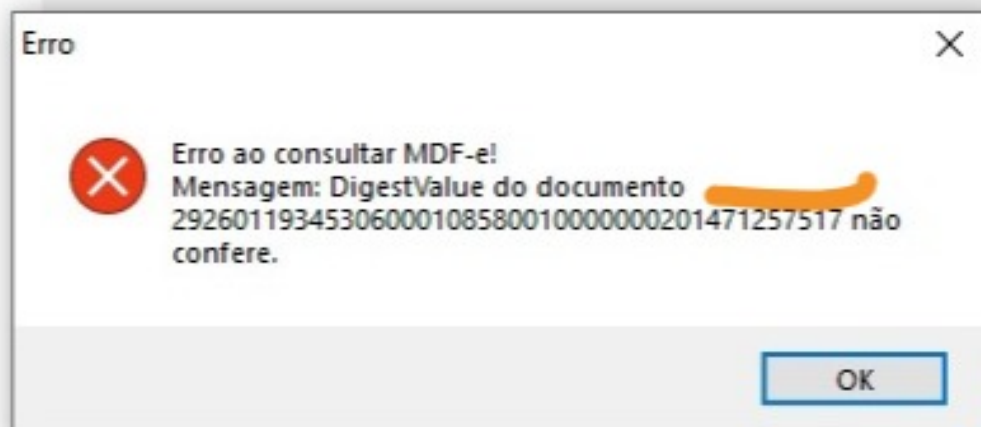


Erro ao consultar MDF-e: Mensagem: “DigestValue do documento não confere”

O que significa esse erro?



Ao tentar consultar ou validar um MDF-e, o sistema retorna a mensagem:

Erro ao consultar MDF-e: DigestValue do documento não confere

Esse erro indica que a nota do MDF-e foi alterado após a transmissão.

Por que esse erro acontece?

Esse problema ocorre quando:

- O XML original autorizado pela SEFAZ está de um jeito
- E o XML que está salvo/validado no sistema está de outro jeito

Ou seja, a nota foi mexida no sistema depois de já ter sido transmitida para a SEFAZ.

Mesmo uma alteração simples (cidade, nome, número, letra, espaço, etc.) já faz o DigestValue não bater, pois a SEFAZ valida o XML pelo conteúdo exato.

O que foi alterado nesse caso (exemplo real)

XML da SEFAZ correto:

```

    \CIB011/ANTONIO CROZATO@MAIL.COM/ CIB011/
    </enderEmit>
  </emit>
  <infModal versaoModal="3.00">
    <rodo>
      <veicTracao>
        <cInt>1</cInt>
        <placa>RPD3A13</placa>
        <tara>0</tara>
        <condutor>
          <xNome>Claudio Jose de Jesus Conceicao</xNome>
          <CPF>04110805554</CPF>
        </condutor>
        <tpRod>01</tpRod>
        <tpCar>01</tpCar>
        <UF>BA</UF>
      </veicTracao>
    </rodo>
  </infModal>
  <infDoc>
    <infMunDescarga>
      <cMunDescarga>2909802</cMunDescarga>
      <xMunDescarga>CRUZ DAS ALMAS</xMunDescarga>
    </infMunDescarga>
    <infNFe>
      <chNFe>29260119345306000108550030000001801240536556</chNFe>
    </infNFe>
  </infDoc>
</infMDFe>
</MDFe>

```

XML do sistema incorreto:

```
<fone>750212170</fone>
<email>ANTONIOCRUZ10@HOTMAIL.COM</email>
</enderEmit>
</emit>
▼<infModal versaoModal="3.00">
  ▼<rodo>
    ▼<veicTracao>
      <cInt>1</cInt>
      <placa>RPD3A13</placa>
      <tara>0</tara>
      ▼<condutor>
        <xNome>Claudio Jose de Jesus Conceicao</xNome>
        <CPF>04110805554</CPF>
      </condutor>
      <tpRod>01</tpRod>
      <tpCar>01</tpCar>
      <UF>BA</UF>
    </veicTracao>
  </rodo>
</infModal>
▼<infDoc>
  ▼<infMunDescarga>
    <cMunDescarga>2928802</cMunDescarga>
    <xMunDescarga>SANTO ESTEVAO</xMunDescarga>
  </infMunDescarga>
  ▼<infNFe>
    <chNFe>29260119345306000108550030000001801240536556</chNFe>
  </infNFe>
</infDoc>
</infMDFe>
```

Isso prova que o XML salvo no sistema foi modificado, enquanto o XML autorizado pela SEFAZ permanece correto.

Como resolver o problema corretamente?

Para corrigir, é obrigatório seguir este processo:

1. Obter o XML autorizado pela SEFAZ (XML oficial)
2. Obter o XML validado/salvo no sistema
3. Fazer a comparação completa entre os dois XMLs
4. Identificar todas as divergências (nomes, cidades, números, tags, etc.)
5. Corrigir o XML do sistema, deixando idêntico ao XML da SEFAZ
6. Após isso, validar/consultar novamente o MDF-e

**O XML correto sempre é o da SEFAZ.
O do sistema é o que precisa ser ajustado.**

Autor:: Kaua

Última atualização: 02-05-26 17:16