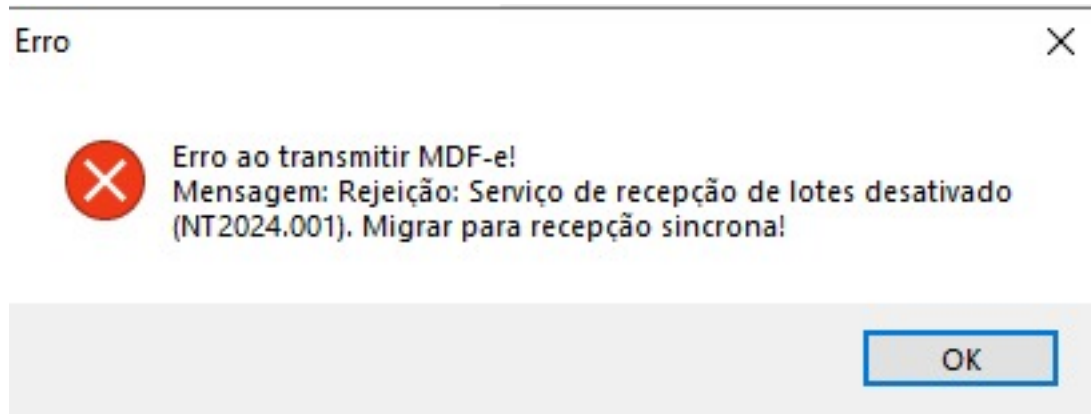
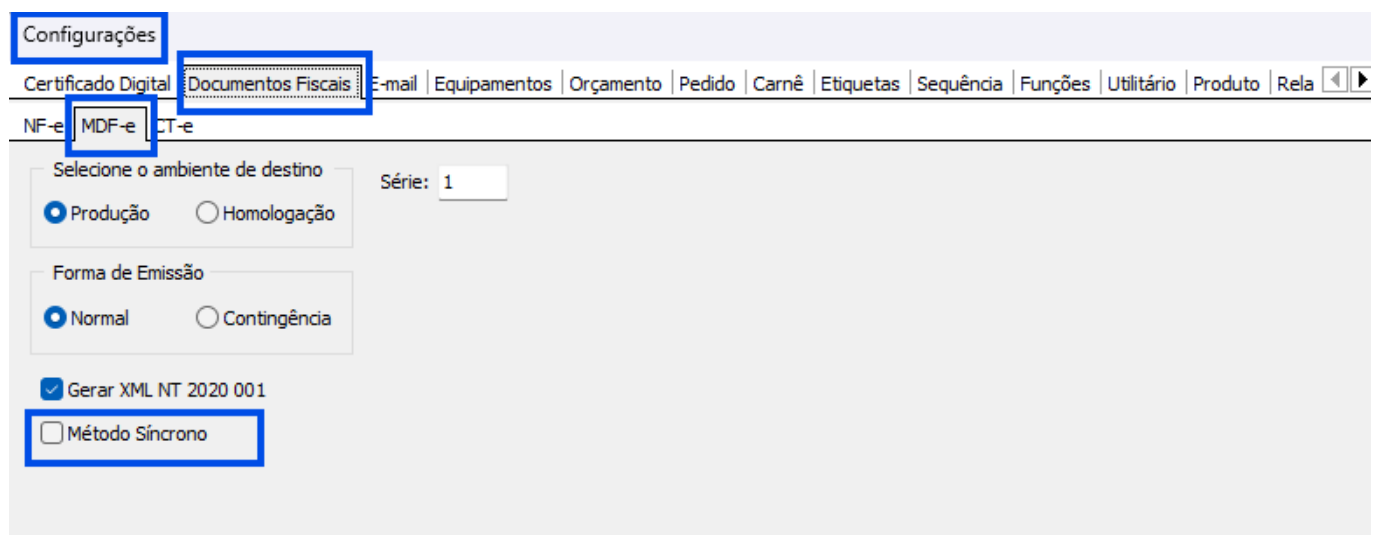


Erro ao transmitir MDFe! Mensagem: Rejeição: Serviço de recepção de lotes desativado (NT2024.001). Migrar para recepção síncrona!



Para corrigir erro de transmissão, verifique se em seu ambiente consta o seguinte parâmetro:



Caso não possua, atualize seu sistema para a versão mais recente do CoreDesk, após ative o checkbox e tente transmitir novamente.

ID de solução único: #1404

Autor:: Thais Veloso

Última atualização: 06-13-25 14:10