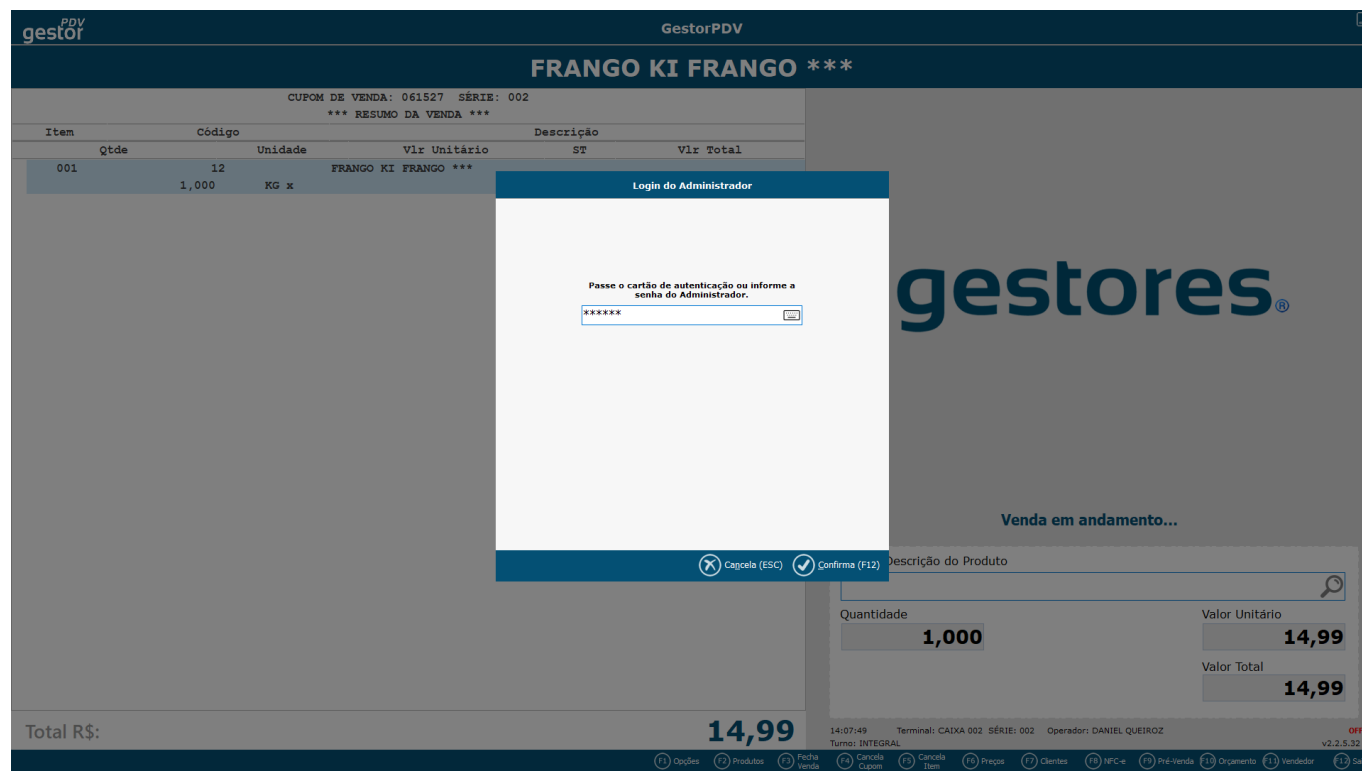


GestorPDV | Senha no PDV não funciona

Problema:

Ao informar a senha no GestorPDV e pressionar **Enter**, nenhuma ação é executada. A tela permanece aberta e não é possível confirmar a operação, mesmo digitando a senha corretamente.

Esse comportamento pode ocorrer em ambientes que foram atualizados diretamente de versões muito antigas do sistema para versões mais recentes.



Causa:

O problema normalmente está relacionado à existência de tabelas antigas no banco de dados do **GestorPDV**, que permanecem após a atualização do sistema e impedem o funcionamento correto da validação de senha.

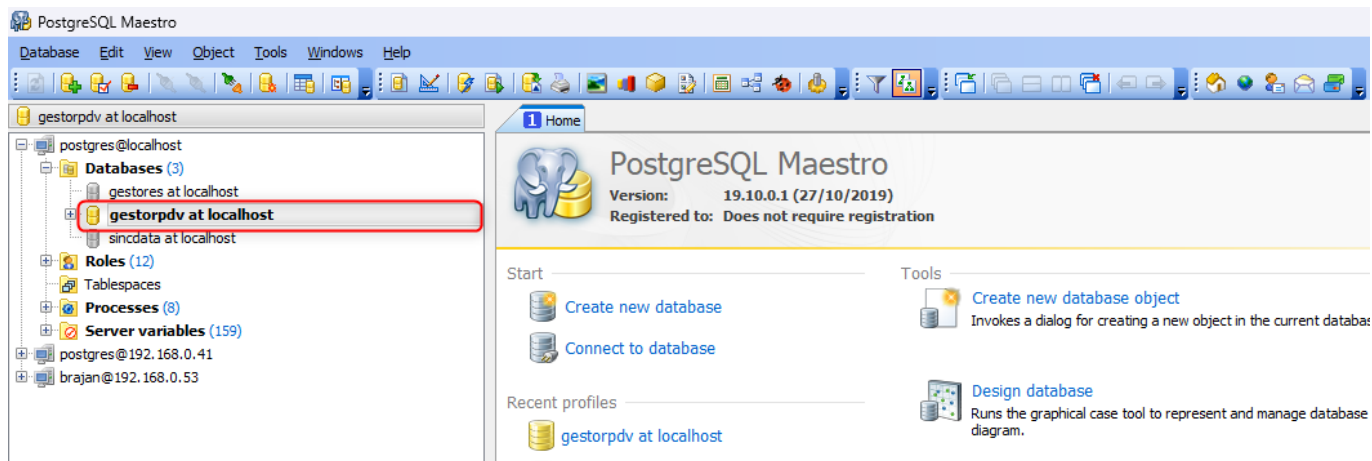
Como resolver?

1. Acesse o PgMaestro

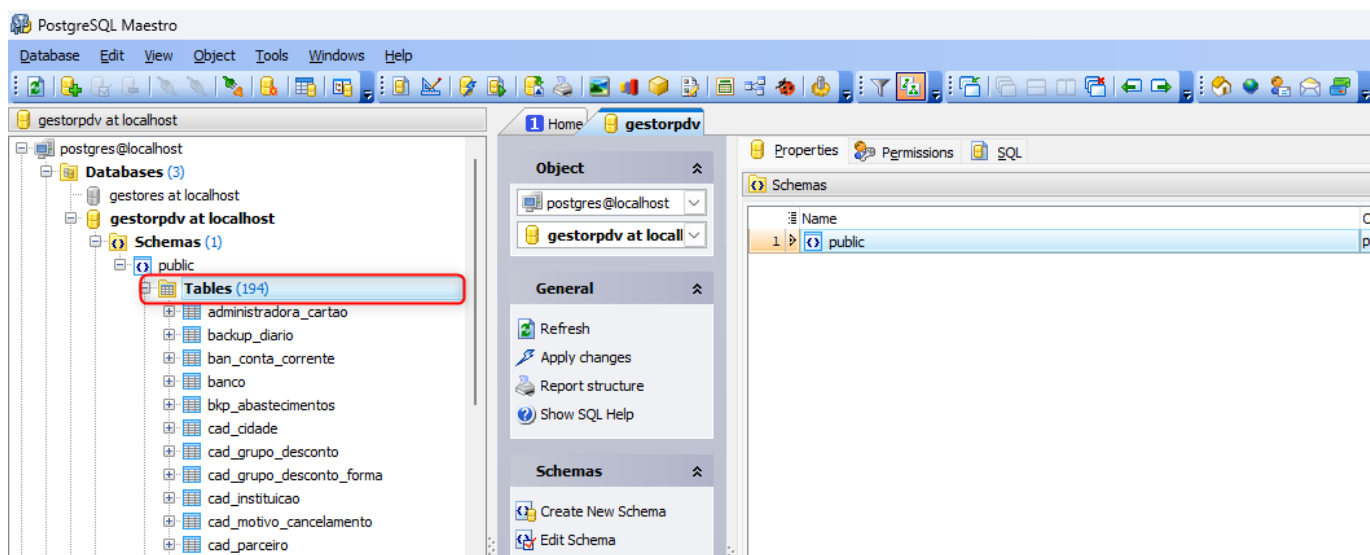
Abra o programa **PgMaestro**, localizado no diretório:

C:\Gestor\Gestores\Maestro\PgMaestro.exe

Após abrir o aplicativo, dê um duplo clique sobre o banco de dados **gestorpdv** para estabelecer a conexão.



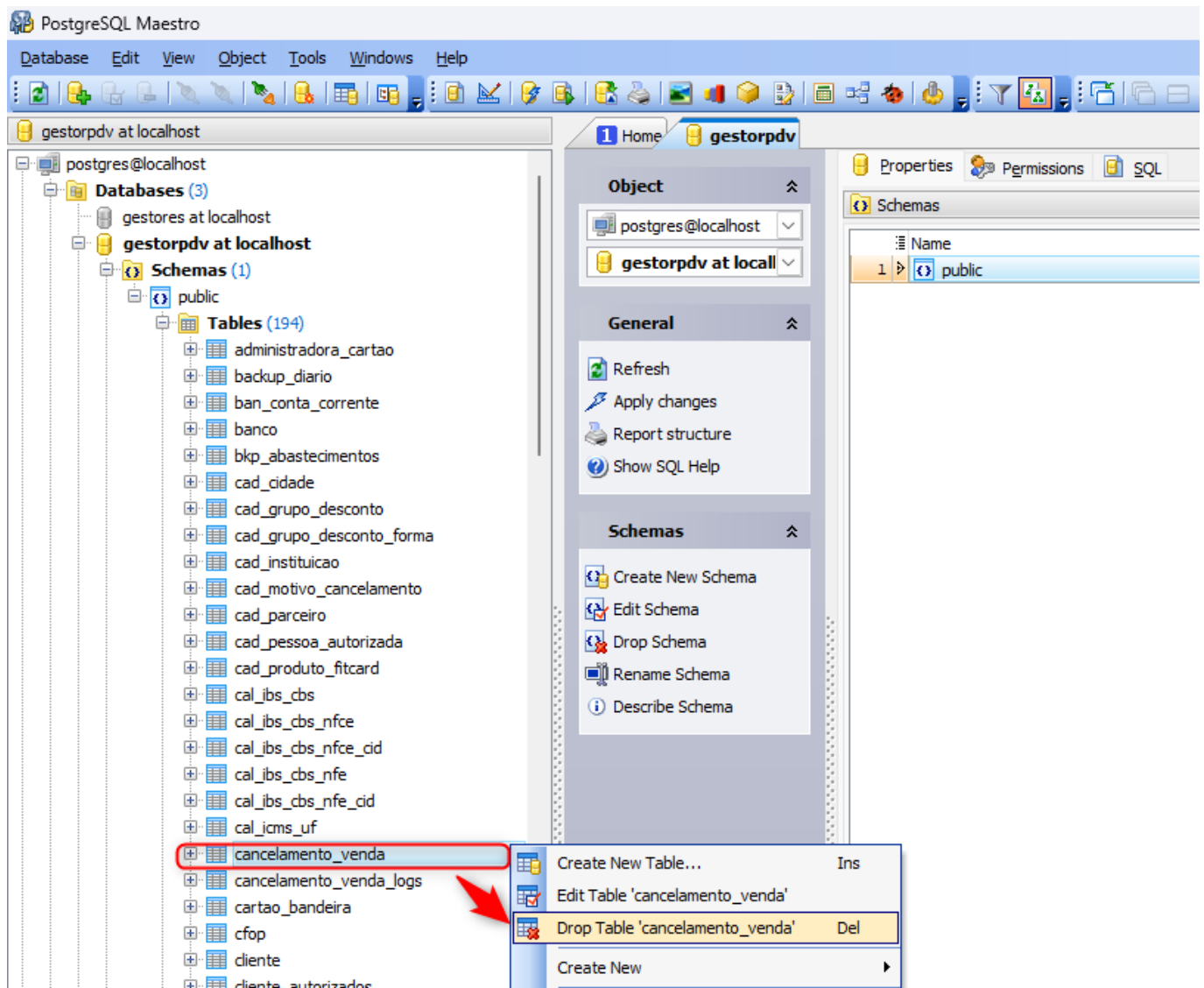
2. Localize as tabelas



Após carregar o banco de dados:

- Expanda a opção **Tables** clicando no símbolo +;
- Localize a tabela **cancelamento_venda**.

3. Exclua a tabela cancelamento_venda



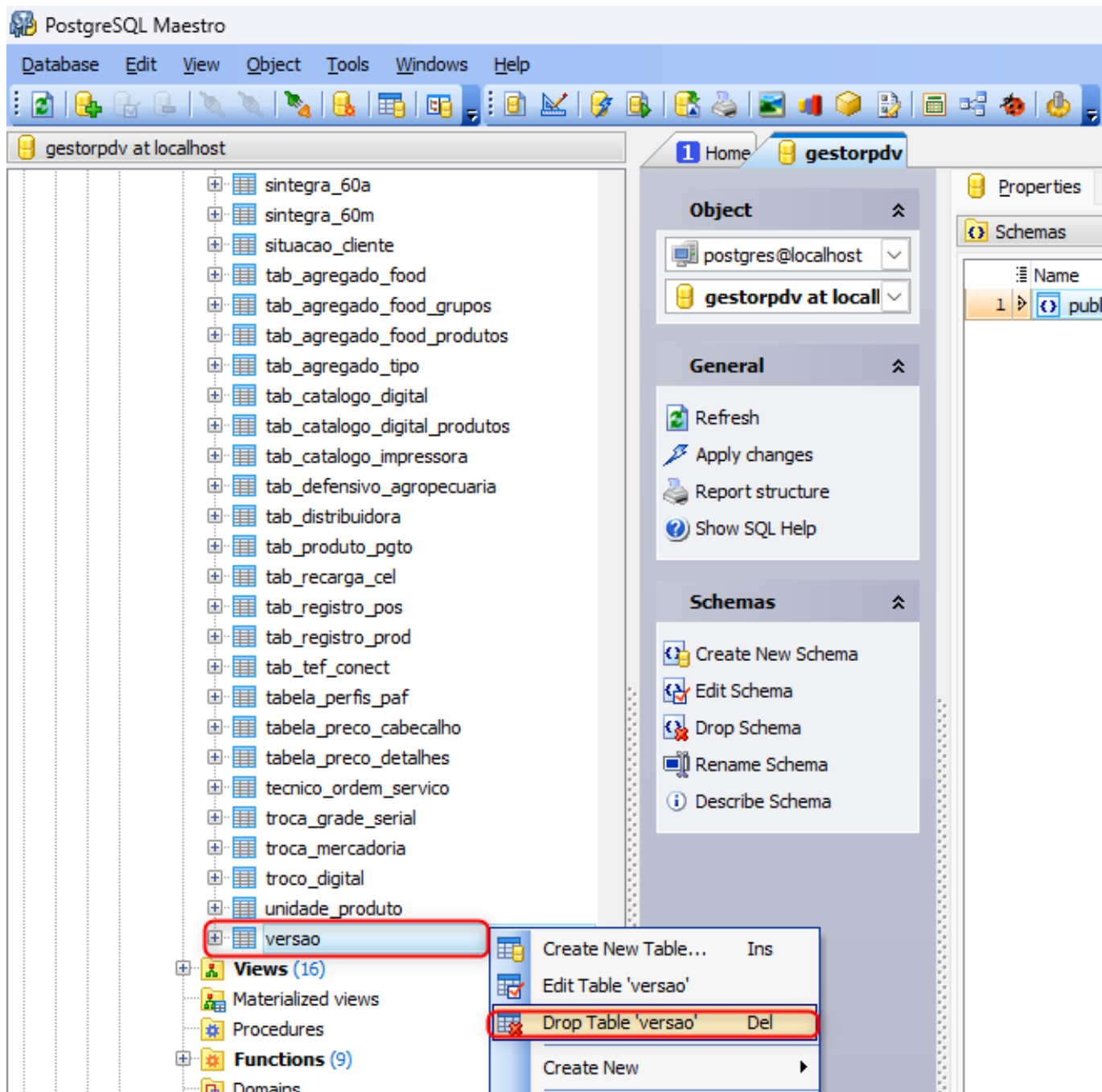
Clique com o botão direito sobre a tabela **cancelamento_venda** e selecione a opção:

Drop Table

Confirme a operação clicando em **OK**.

Na janela seguinte, clique em **Commit** para concluir a exclusão.

4. Exclua a tabela versao



Repita exatamente o mesmo procedimento para a tabela:

- **versao**

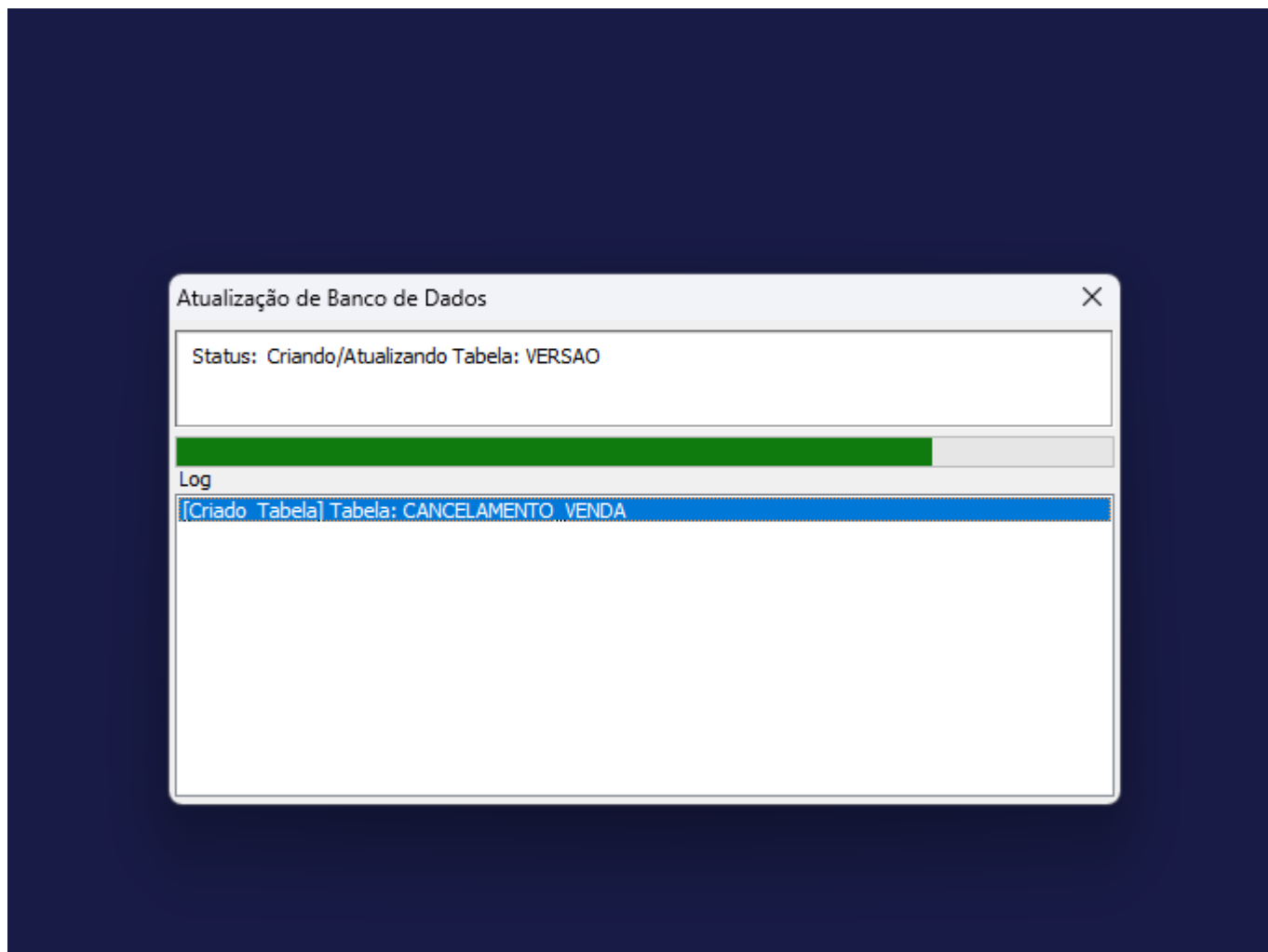
Após excluí-la, confirme novamente a operação utilizando **Commit**.

5. Abra o GestorPDV

Após remover as duas tabelas:

- Abra novamente o GestorPDV;
- O sistema recriará automaticamente as tabelas necessárias durante a inicialização;

- A validação da senha voltará a funcionar normalmente.



Resultado esperado

Após realizar o procedimento:

- A tela aceitará normalmente a confirmação da senha;
- As operações protegidas por senha voltarão a funcionar corretamente;
- O sistema recriará automaticamente as tabelas necessárias.

Importante

- Este procedimento é recomendado **apenas quando o problema ocorre após uma atualização de versões muito antigas do GestorPDV**.
- Antes de realizar qualquer alteração no banco de dados, recomenda-se efetuar um **backup completo** da base.
- A exclusão das tabelas **cancelamento_venda** e **versao** deve ser realizada somente no banco de dados **gestorpdv**, utilizando um usuário com permissões administrativas.

Página 5 / 6

© 2026 Ricardo De Souza Carvalho <ricardo@brajan.com.br> | 06-29-26 14:29

URL: https://faq.eadbrajan.com.br/content/55/1086/pt_br/gestorpdv-|-senha-no-pdv-nao-funciona.html

ID de solução único: #2086

Autor:: Kaiky Souza

Última atualização: 06-29-26 12:32