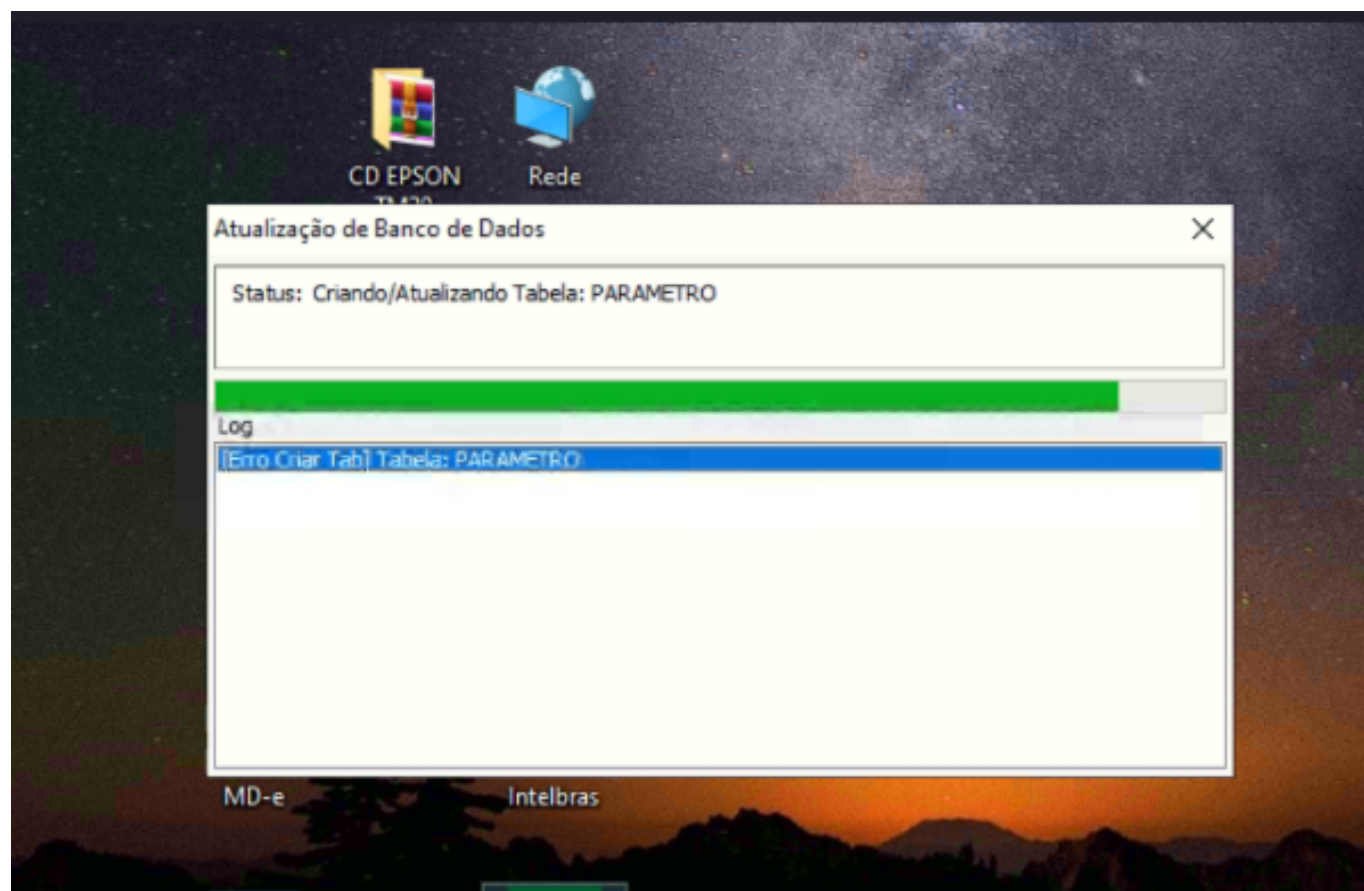


## Erro na Atualização do GestorPDV (Tabela PARÂMETRO)



### Descrição do problema

Durante a atualização do **GestorPDV**, o sistema finaliza o processo visualmente, porém **fica travado** exibindo a mensagem de erro ao tentar **criar ou atualizar a tabela PARÂMETRO** no banco de dados.

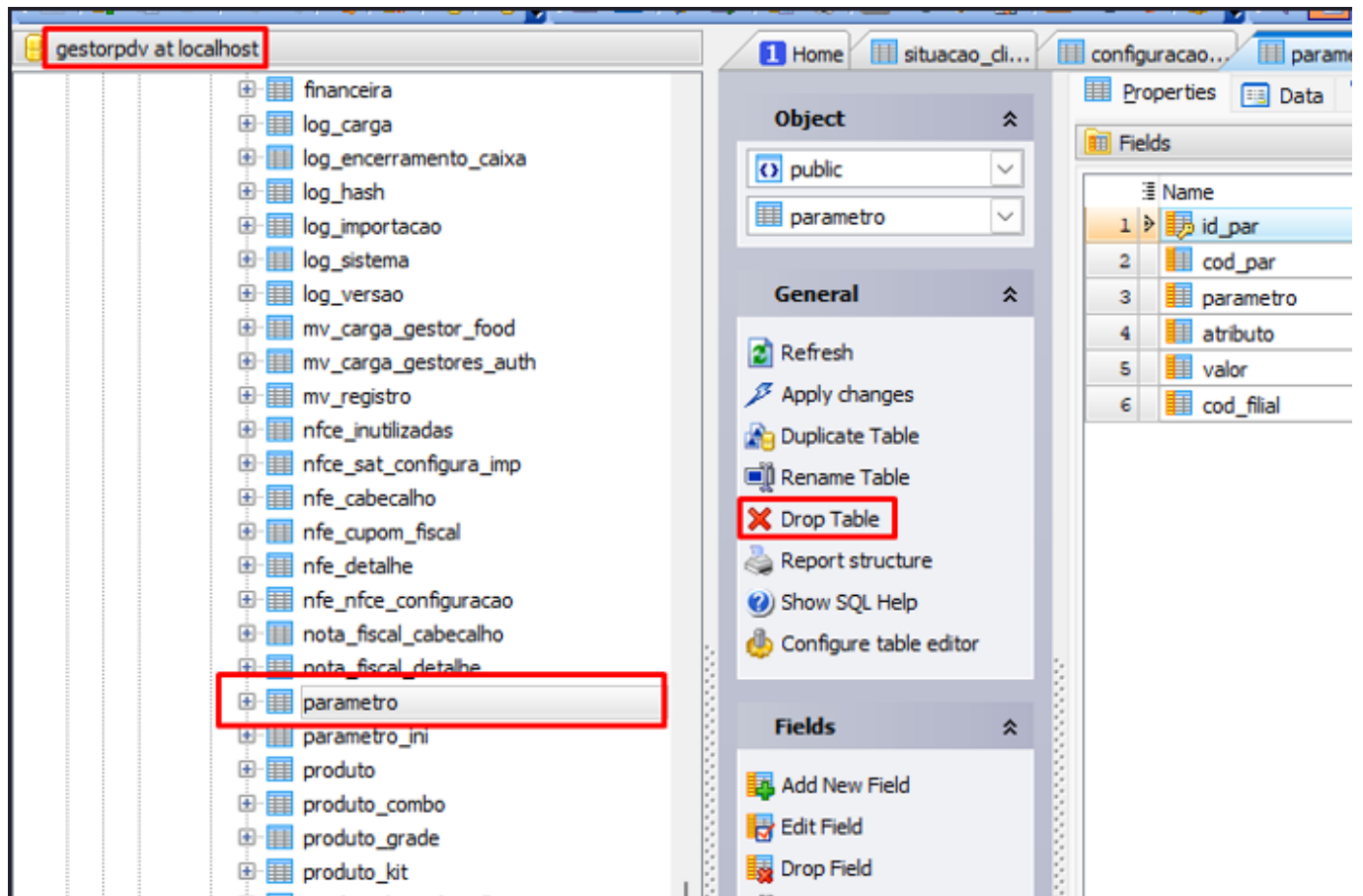
Esse erro impede a conclusão correta da atualização e, conseqüentemente, o acesso normal ao sistema.

### Causa do erro

Esse problema ocorre quando:

- A tabela **PARÂMETRO** já existe no banco, porém
- Está **inconsistente, corrompida ou fora do padrão esperado** pela nova versão do GestorPDV

Com isso, o atualizador não consegue recriar ou ajustar a tabela automaticamente.



### 1 Localizar a tabela PARÂMETRO

No painel lateral do PgMaestro:

- Acesse o banco do GestorPDV
- Vá em **Schemas** → **public** → **Tables**
- Localize a tabela **parametro**

### 2 Deletar a tabela PARÂMETRO

- Clique com o botão direito na tabela **parametro**
- Selecione **Drop Table** (Excluir tabela)
- Confirme a exclusão

### 3 Abrir novamente o GestorPDV

- Execute o GestorPDV normalmente (de preferência **como administrador**)
- O sistema irá **recriar automaticamente a tabela PARÂMETRO**
- A atualização será concluída com sucesso

ID de solução único: #2242

Autor:: Kaua

Última atualização: 02-10-26 20:37