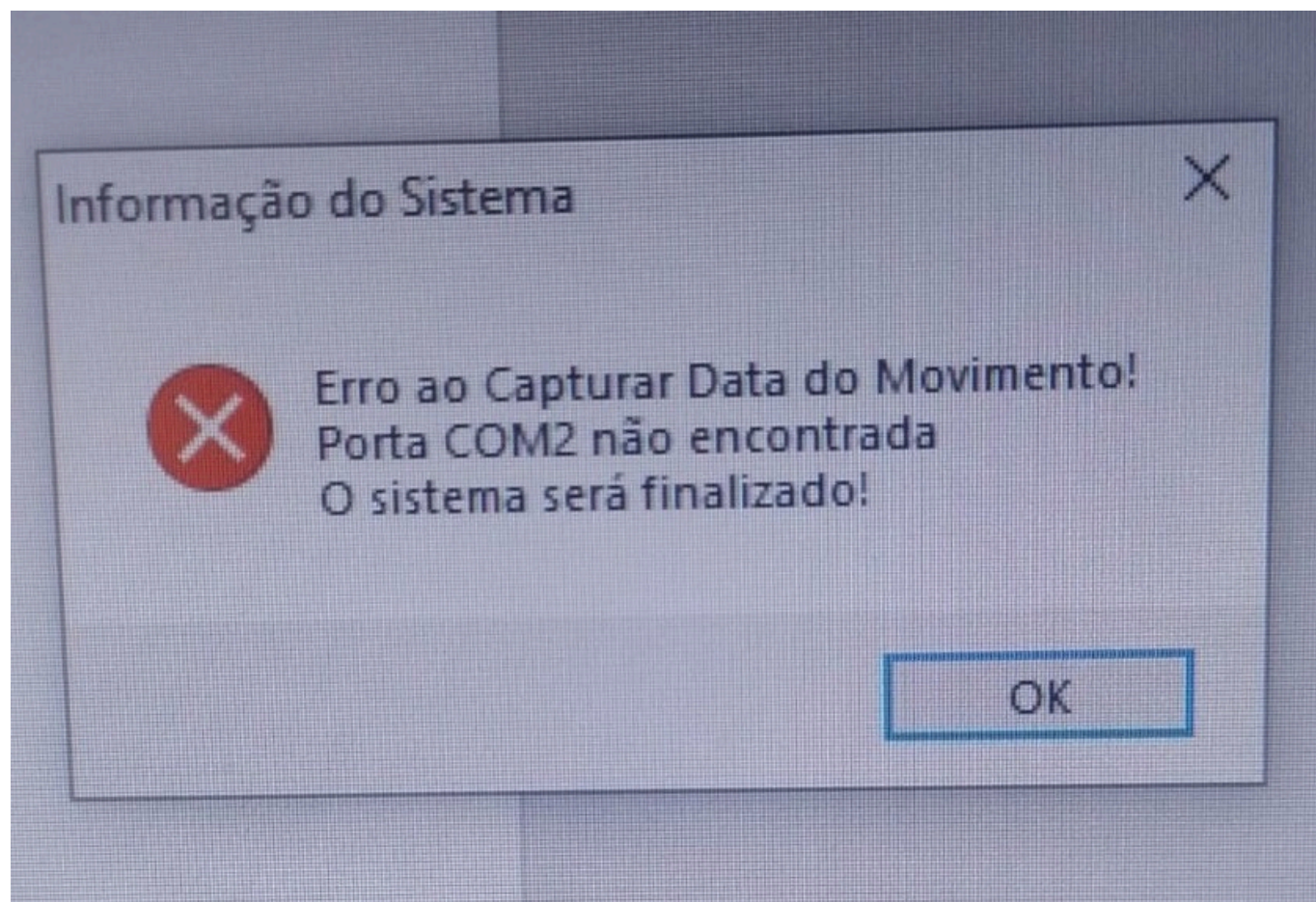


Erro ao capturar data do movimento!

Erro ao capturar data do movimento! Porta COM2 não encontrada o sistema será finalizado.

Imagem do erro abaixo:



Para solucionar essa questão, é necessário seguir o passo a passo abaixo:

GestorPDV> Local do Arquivo> ConfiguraGestorPDV> NF-e| NFC-e|S@T> Impressora> Configurar a impressora e informar a porta.

Configurações do Sistema - Versão: 2.2.3.95

Configuração Geral

Formas de Pagamento

Configuração Serial

Parametros do Sistema

Impressora Fiscal - ECF

NF-e | NFC-e | S@t

Texto Crediário

Configuração TEF

Restaurante

Configurações Gerais

NCF-e

CF-e-SAT

Configuração de E-mail

Parametros

Impressão

Tipo de DANFE

Impressora
 FastRespor
 FortesReport

Configuração

Modelo: ppEscBematech
 Porta: COM1

Velocidade da Porta: 9600
 Pag.codigo:

Colunas: 1
 Espaços: 0
 Buffer: 0
 Linhas Pular: 0

Controle Porta

Cod.Barras Altura

Largura: 0
 0
 Exibe Numero

QRCode

Tipo: 1
 Largura Mod.: 1
 ErrorLevel: 0

LogoTipo

KC1: 32
 KC2: 32
 FatorX: 1
 FatorY: 1

Visualizar Relatorio em Tela

Configuração para Mini Impressora Não Fiscal

Imprimir itens somente em 1 linha

Imprimir Usuário Rodape

Conectar ECF

Desconectar ECF

Config. Conexões

Salvar (F12)

Após, necessita apenas de salvar e sair, em seguida abrir o GestorPDV.

ID de solução único: #1163

Autor:: Thais Veloso

Última atualização: 02-10-26 20:43

Página 2 / 2

© 2026 Ricardo De Souza Carvalho <ricardo@brajan.com.br> | 04-11-26 03:11

URL: https://faq.eadbrajan.com.br/content/55/164/pt_br/erro-ao-capturar-data-do-movimento.html
 Faq Brajan Sistemas