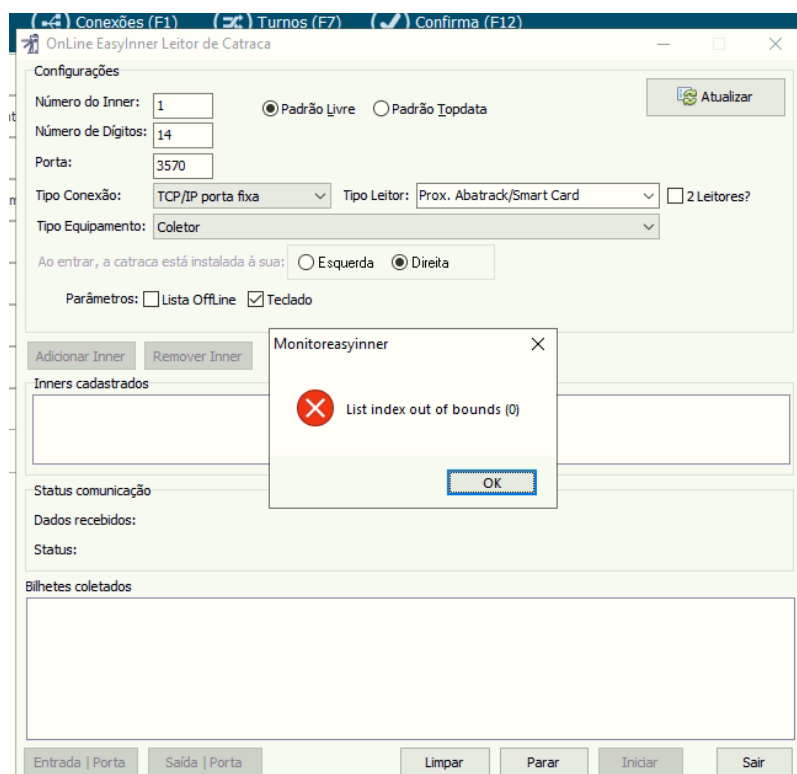


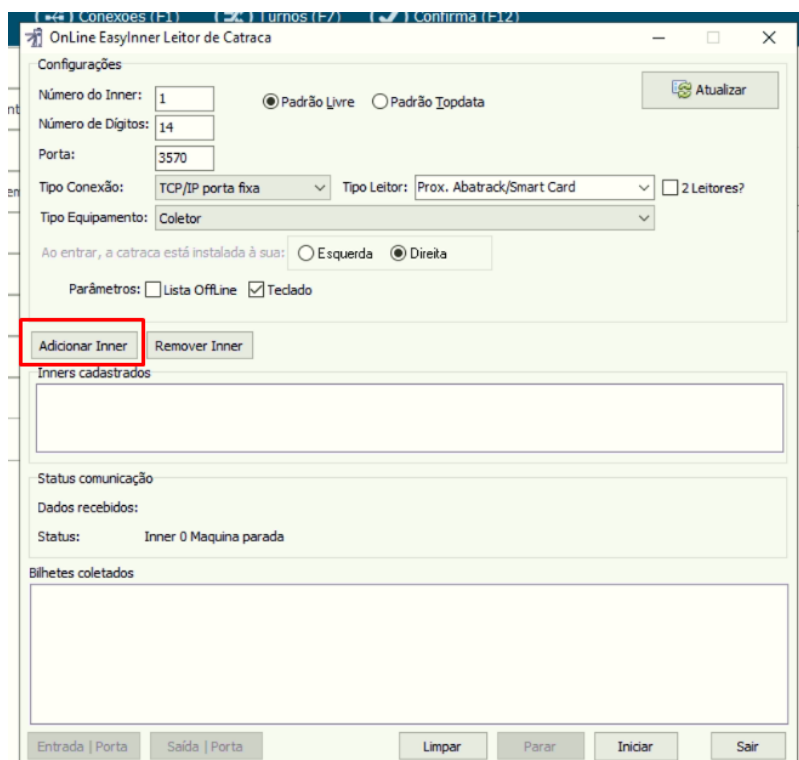
ERRO - CATRACA (GESTORPDV)

Quando ocorrer o erro ao abrir o Monitor da Catraca, siga os procedimentos abaixo para o sistema voltar a funcionar normalmente.

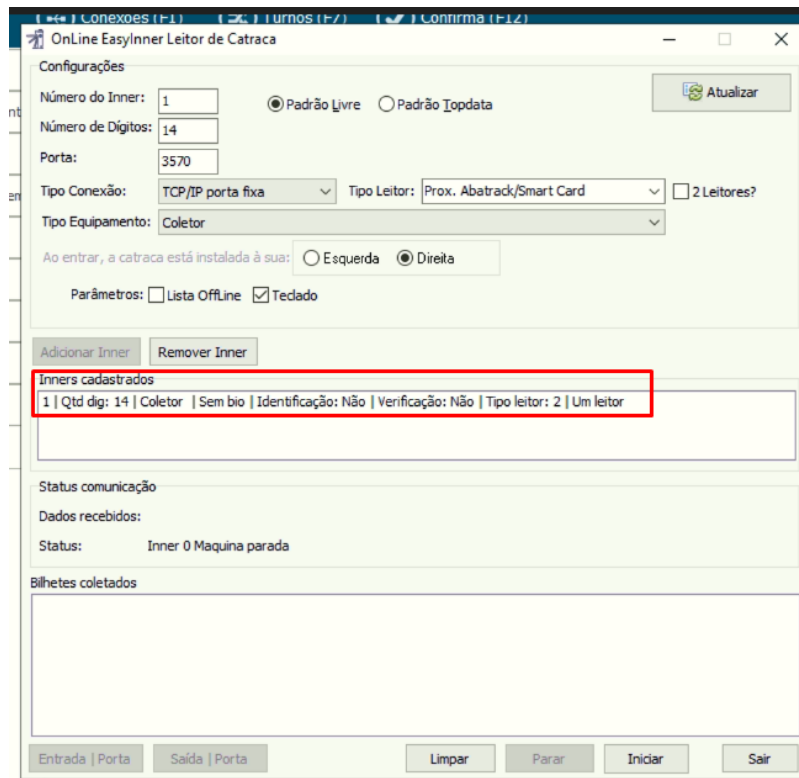
1. Você vai clicar em Adicionar Inner



2. Após isso vai gerar as informações de Inners cadastrados, veja:



3. Clique em **Parar** e depois **Iniciar**



ID de solução único: #1785

Autor.: DanielBaeta

Última atualização: 26-02-10 20:38