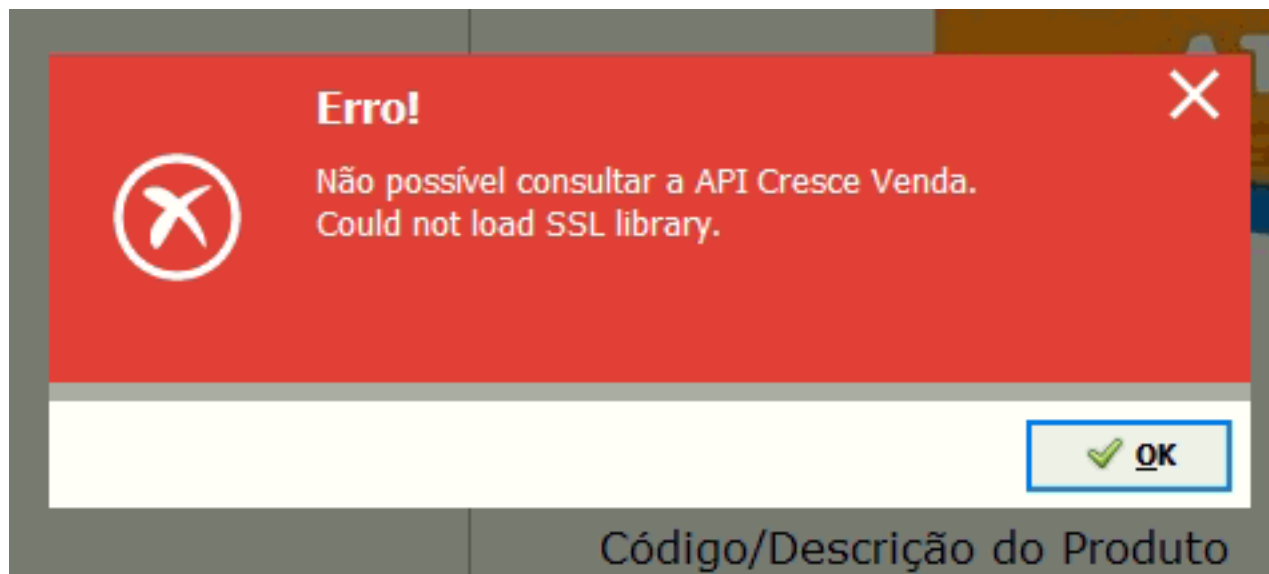


GestorPDV - Erro! Não possível consultar a API Cresce Venda. Could not load SSL library.



Verifique se todos os componentes do pacote **AIO Runtimes** estão devidamente instalados na máquina. Caso identifique a ausência de algum componente ou a versão não esteja instalada, proceda com a instalação/atualização do pacote completo, garantindo que todas as dependências necessárias estejam presentes para o correto funcionamento das aplicações.

[AIO+Runtimes](#)

Baixe também, diretamente pelo SGC no Core Desk.

ID de solução único: #1938

Autor:: Thais Veloso

Última atualização: 02-11-26 13:06