

GestorPDV - Lentidão ao abrir o PDV ou executar rotinas

Em alguns momentos, o PDV pode apresentar lentidão para iniciar ou para executar rotinas como ao alterar configurações, cancelamentos, informar clientes na venda, entre outros. Esse comportamento pode estar relacionado a fatores de infraestrutura, rede, banco de dados ou configurações do próprio sistema.

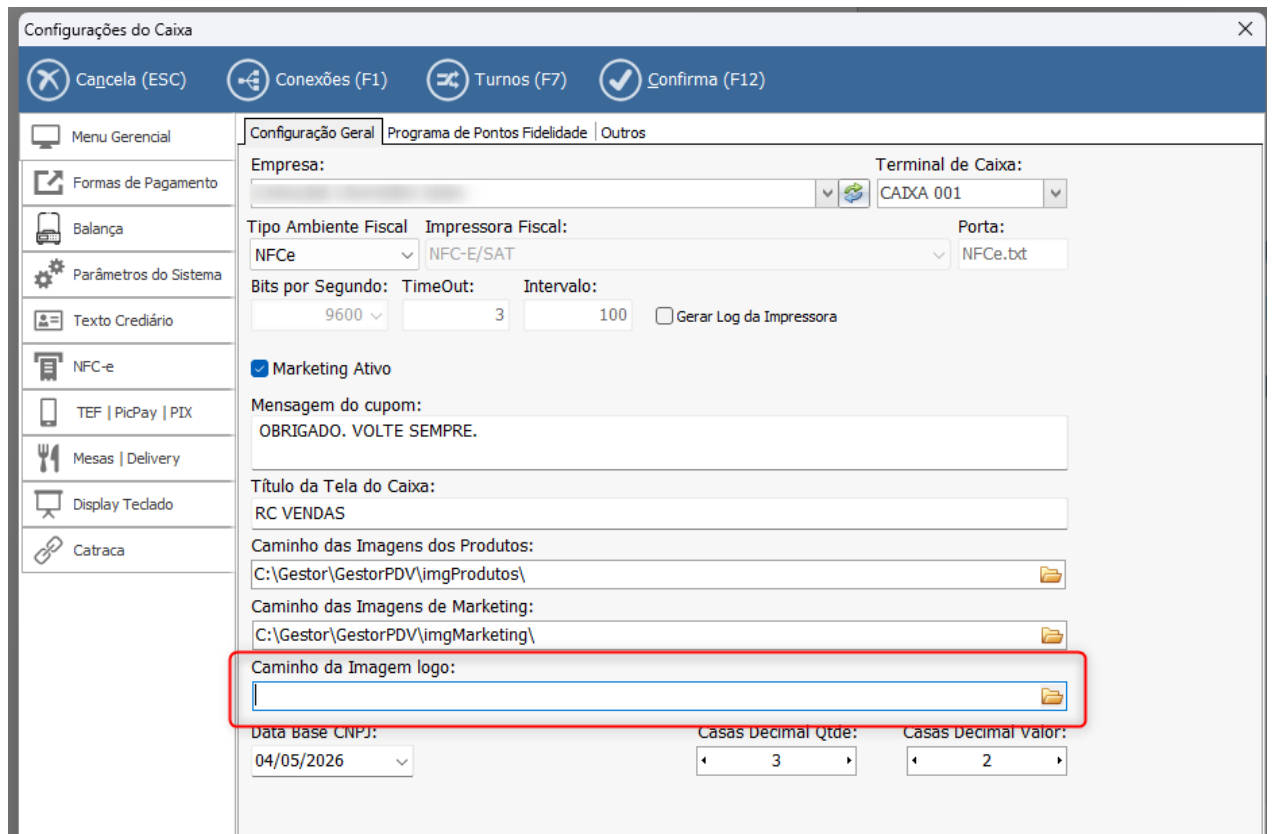
Possíveis causas

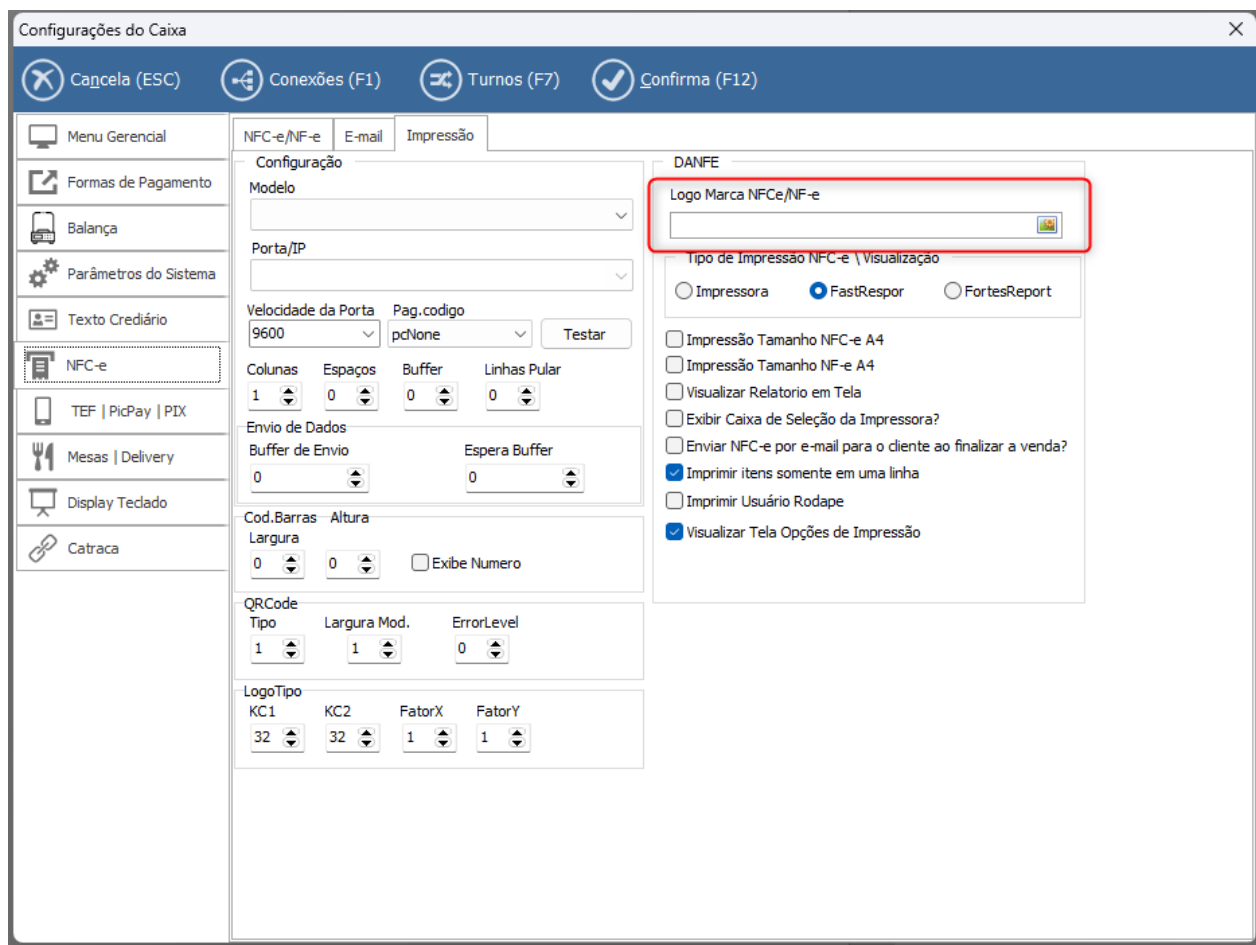
- **Conexão de rede instável ou lenta**, principalmente em ambientes com PDV integrado a servidor remoto.
- **Servidor sobrecarregado** (CPU, memória ou disco em uso elevado).
- **Banco de dados com grande volume de registros** ou sem manutenção (índices desatualizados).
- **Antivírus ou firewall** realizando varreduras em tempo real nas pastas do PDV.
- **Estação de trabalho com poucos recursos** (memória insuficiente, HD lento, muitos programas abertos).
- **Versão desatualizada do PDV** ou de componentes obrigatórios (frameworks, drivers, etc.).
- **Processos em segundo plano** (backup, sincronizações, integrações).
- **Configurações do Sistema** (integrações, caminhos de conexões).

Portanto, realize a verificação dos tópicos acima de modo que facilite a identificação do problema.

Em caso de Configurações do Sistema

Certifique-se se há algum IP nos seguintes caminhos, **como resolver?**





Provavelmente, o IP informado está incorreto. Sendo assim, informe a Conexão correta ou coloque um caminho local.

Quando acionar o suporte

Se, após as verificações acima, a lentidão persistir, entre em contato com o suporte técnico informando:

- Horário em que ocorre a lentidão
- Rotinas afetadas
- Quantidade de PDVs conectados
- Prints ou logs, se disponíveis

ID de solução único: #2254

Autor:: Thais Veloso

Última atualização: 02-11-26 13:08