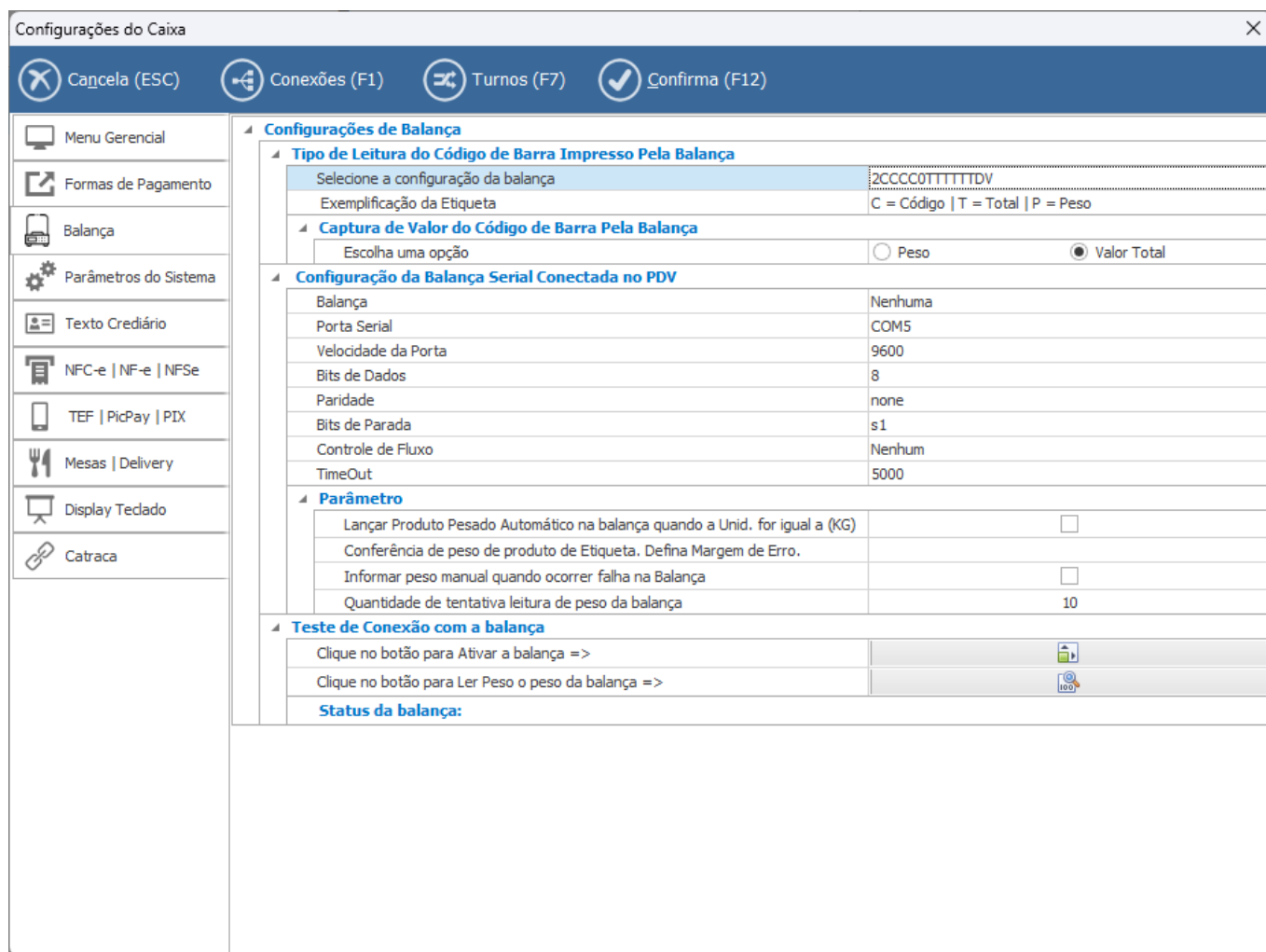


## GestorPDV: Parâmetros de Configuração da Balança.



### 1. Tipo de Leitura do Código de Barra Impresso Pela Balança

Define o formato do código de barras impresso na etiqueta da balança. O PDV usa isso para interpretar o código lido pelo leitor óptico.

**Selecione a configuração da balança(Código de Barras):**

Cada balança tem sua configuração, então a configuração do código de barras varia de acordo com o modelo da balança.

As opções disponíveis são:

- 2CCCC0TTTTTDDV
- 2CCCC0TTTTTDDV
- 2CCCCCTTTTTDDV
- 2CCCCCTTTTTDDV
- 2CCCC0PPPPPDV
- 2CCCC0PPPPPDV
- 2CCCCPPPPPDV
- Nenhum

**Exemplificação da Etiqueta:**

A **etiqueta da balança** utiliza algumas letras para indicar quais informações estão sendo impressas ou lidas pelo sistema. Lembrando que a opção vai mudar se o estabelecimento utilizar Peso ou Valor Total para gerar as etiquetas (Será explicado no próximo tópico).

Como funciona os dígitos no código de barras?  
No exemplo:

**C = Código | T = Total | P = Peso**

Isso significa que cada posição da etiqueta representa um tipo de dado:

**C - Código:** corresponde ao **código do produto** cadastrado no sistema. É através dele que o PDV identifica qual produto está sendo vendido.

**T - Total:** representa o **valor total do produto pesado**. Ou seja, o preço calculado automaticamente de acordo com o **peso da etiqueta multiplicado pelo valor do kg** do produto.

**P - Peso:** indica o **peso do produto** informado na etiqueta da balança.

#### **Captura do Valor do Código de Barra Pela Balança:**

**Opções:** Peso || Valor Total

**O que faz:** Diz ao PDV o que extrair do código da etiqueta:

**Peso:** Peso: Interpreta a etiqueta como peso do produto. Porém, nesse modo o sistema não utiliza o peso que vem na etiqueta, e sim o peso cadastrado no produto no sistema. Por exemplo, se a alcatra estiver cadastrada com peso padrão de 1 kg, ao ler a etiqueta o sistema sempre irá considerar 1 kg, independentemente do peso que estiver impresso.

**Valor Total:** Interpreta a informação da etiqueta como o valor total em R\$ a pagar. Nesse caso, caso a etiqueta mostre o peso (ex.: 200 g), o sistema irá ler o valor final correspondente a esse peso. Por exemplo, se o produto custa R\$ 20,00/kg e a etiqueta for de 200 g, o sistema irá considerar o valor total de R\$ 4,00.

## **2. Configuração da Balança Serial Conectada no PDV.**

**Modelo Balança:** Selecionar o modelo da balança utilizada (Exemplo: Toledo, Filizola, Urano, etc.)

**Porta Serial da Porta:** **COM5** → Porta COM onde a balança está conectada (pode ser COM1 a COM9; verifique no Gerenciador de Dispositivos do Windows).

**Velocidade:** A velocidade de comunicação com a balança.

**Bits de Dados:** 8 (padrão).

**Paridade:** none (padrão).

**Bits de Parada:** s1 (padrão).

**Controle de Fluxo:** Nenhum (padrão).

**TimeOut:** Tempo de espera em ms (5 segundos) antes de considerar erro na leitura.

### **Parâmetro**

#### **1. Lançar Produto Pesado Automático na balança quando a Unidade igual a (KG)**

**Checkbox:**()

**O que faz:** Ativa lançamento automático do produto no PDV quando a unidade cadastrada do produto for KG.

## **2. Conferência de peso de produto de Etiqueta. Defina Margem de Erro**

**Campo**

**O que faz:** Nesse campo é possível inserir um valor, o valor inserido será considerado como uma margem de erro do peso para conferência.

## **3. Informar peso manual quando ocorrer erro de peso da balança**

**Checkbox:**()

**O que faz:** Caso ocorra erro na leitura da balança o sistema solicitará a inserção manual do peso.

## **4. Quantidade de tentativa leitura de peso da balança.**

**Valor:** 10 (Padrão)

**O que faz:** Número de vezes que o sistema tenta ler o peso automaticamente antes de pedir entrada manual.

## **3. Teste de Conexão com a balança.**

### **1. Clique no botão para Ativar a balança**

Botão usado para iniciar a comunicação entre o sistema e a balança. Ao clicar, o sistema tenta abrir a porta de comunicação configurada para que a balança possa enviar dados.

### **2. Clique no botão para Ler Peso da balança**

Após ativar a balança, esse botão solicita a leitura do peso atual que está sendo medido. O sistema consulta a balança e captura o valor retornado.

### **3. Status da balança**

Campo informativo que mostra o estado da conexão, indicando se a balança está conectada, ativa ou se ocorreu algum erro na comunicação.

ID de solução único: #2483

Autor:: n/a

Última atualização: 03-12-26 08:36