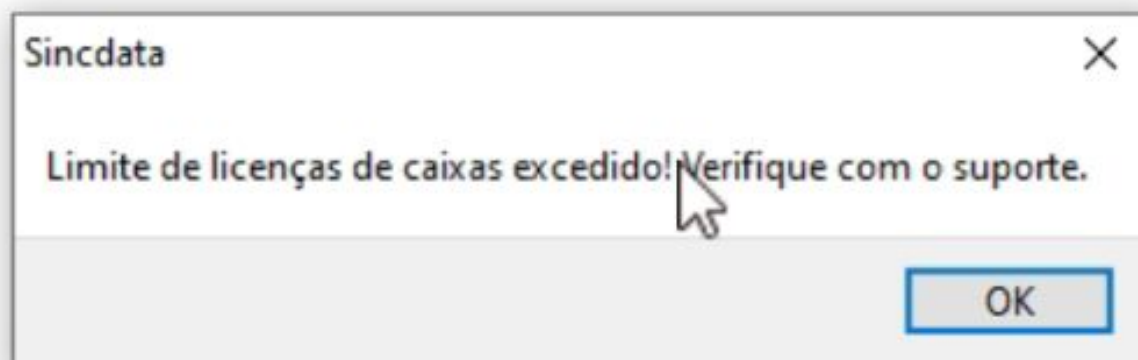
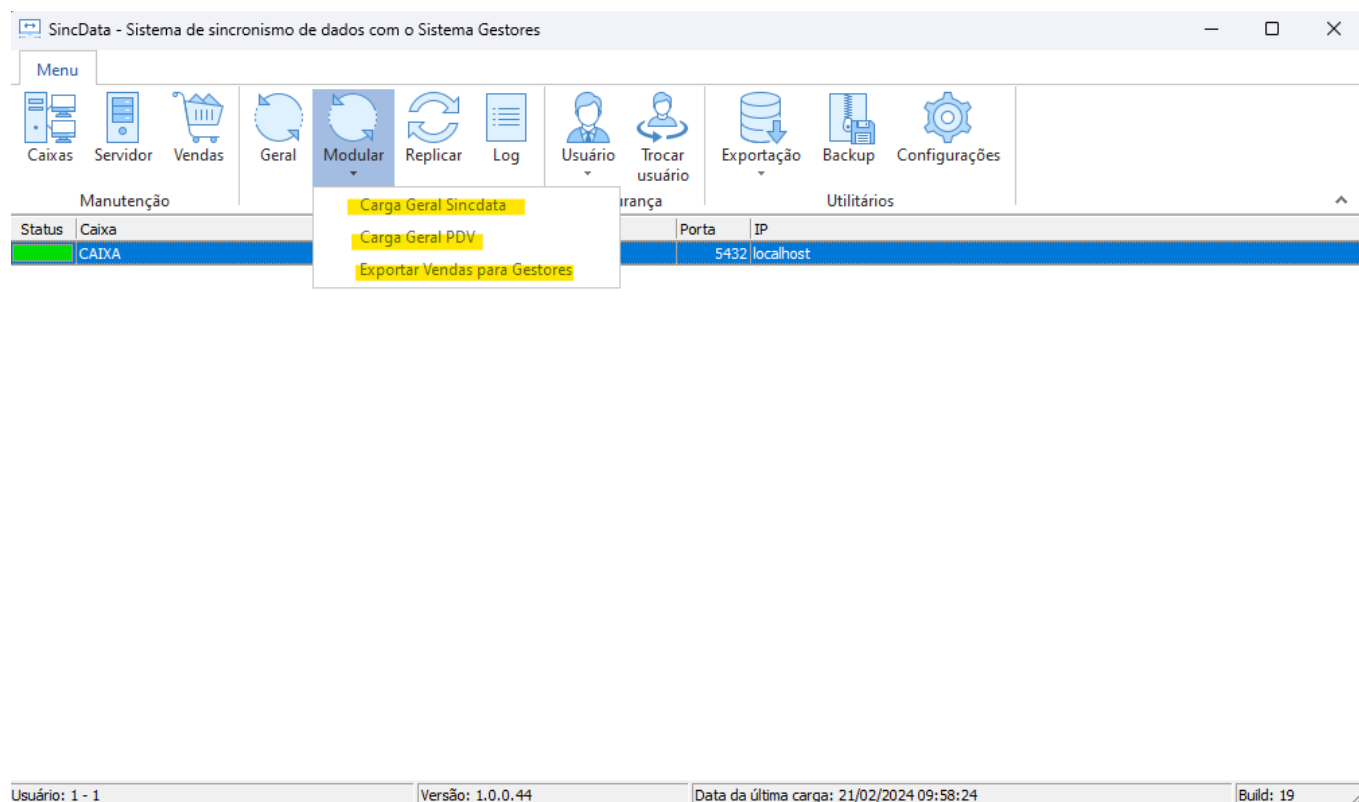


## Sincdata - Limite de Licenças de Caixa Excedido!



Esse erro acontece quando tentamos dar uma **"Replica de Dados"** ou **"Carga Geral"**.

Se esse erro acontecer, deverá seguir os seguintes passos.



É só dar as Três Cargas Modulares.

Depois, o erro não aparecerá e a função da "**Carga Geral**" e da "**Replica**" estará funcionando normalmente.

ID de solução único: #1213

Autor:: Matheus wingler

Última atualização: 02-11-26 21:00