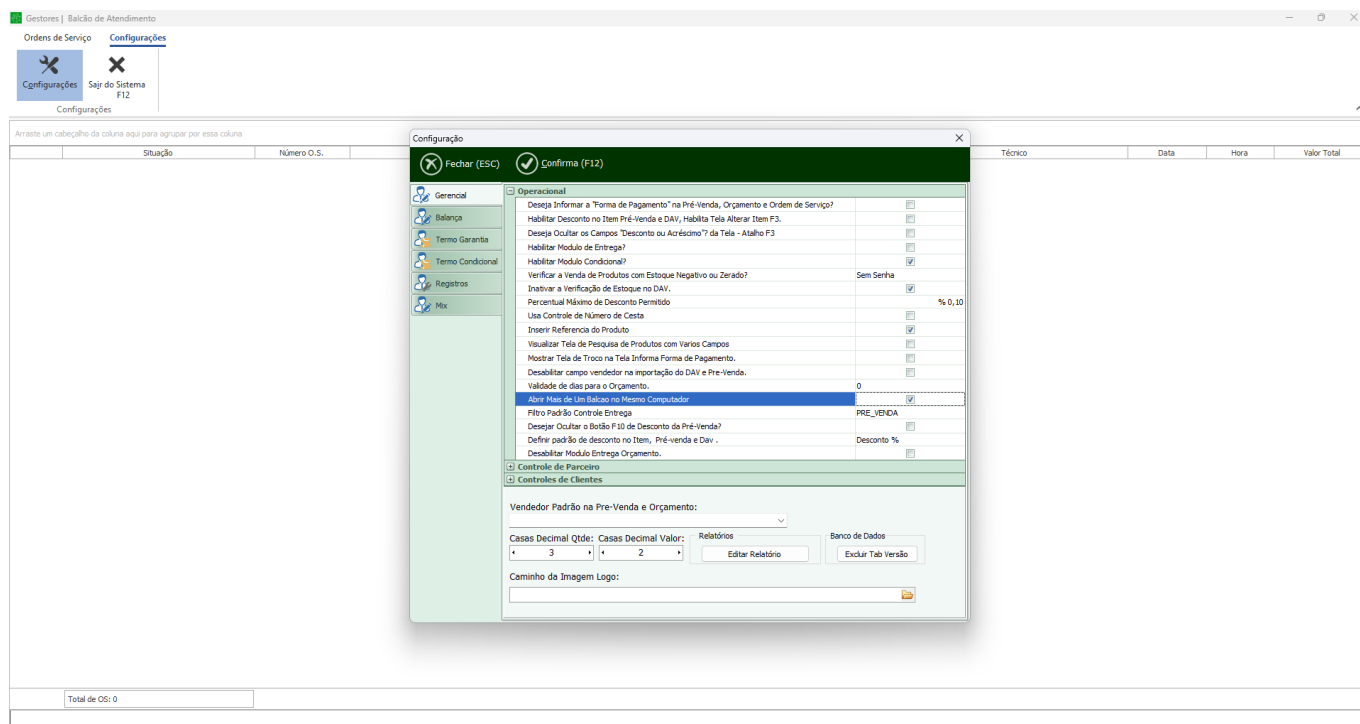


Parâmetro: Abrir Mais de um Balcão no Mesmo Computador

Gestor Balcão > Configurações > Gerencial > Operacional



Descrição:

Esse parâmetro define se será permitido abrir mais de uma instância de balcão (atendimento) no mesmo computador.

- **Quando marcado:**
Permite abrir mais de um balcão simultaneamente no mesmo computador, possibilitando realizar múltiplos atendimentos ao mesmo tempo.
- **Quando desmarcado:**
Não será permitido abrir mais de um balcão no mesmo computador, limitando o uso a apenas um atendimento por vez.

ID de solução único: #2671

Autor:: LeticiaBiz

Última atualização: 04-14-26 10:49