

## Nunca divulgar ou salvar a senha do Banco de Dados para Clientes, Franquias ou Revendas

Reforçamos que **não está autorizada, em hipótese alguma**, a divulgação ou o armazenamento da **senha do banco de dados** para **Clientes, Franquias ou Revendas**.

As credenciais de acesso ao banco de dados são **informações sensíveis e restritas à equipe técnica interna**, protegidas por política de segurança da informação e controle de acesso. O compartilhamento indevido pode comprometer:

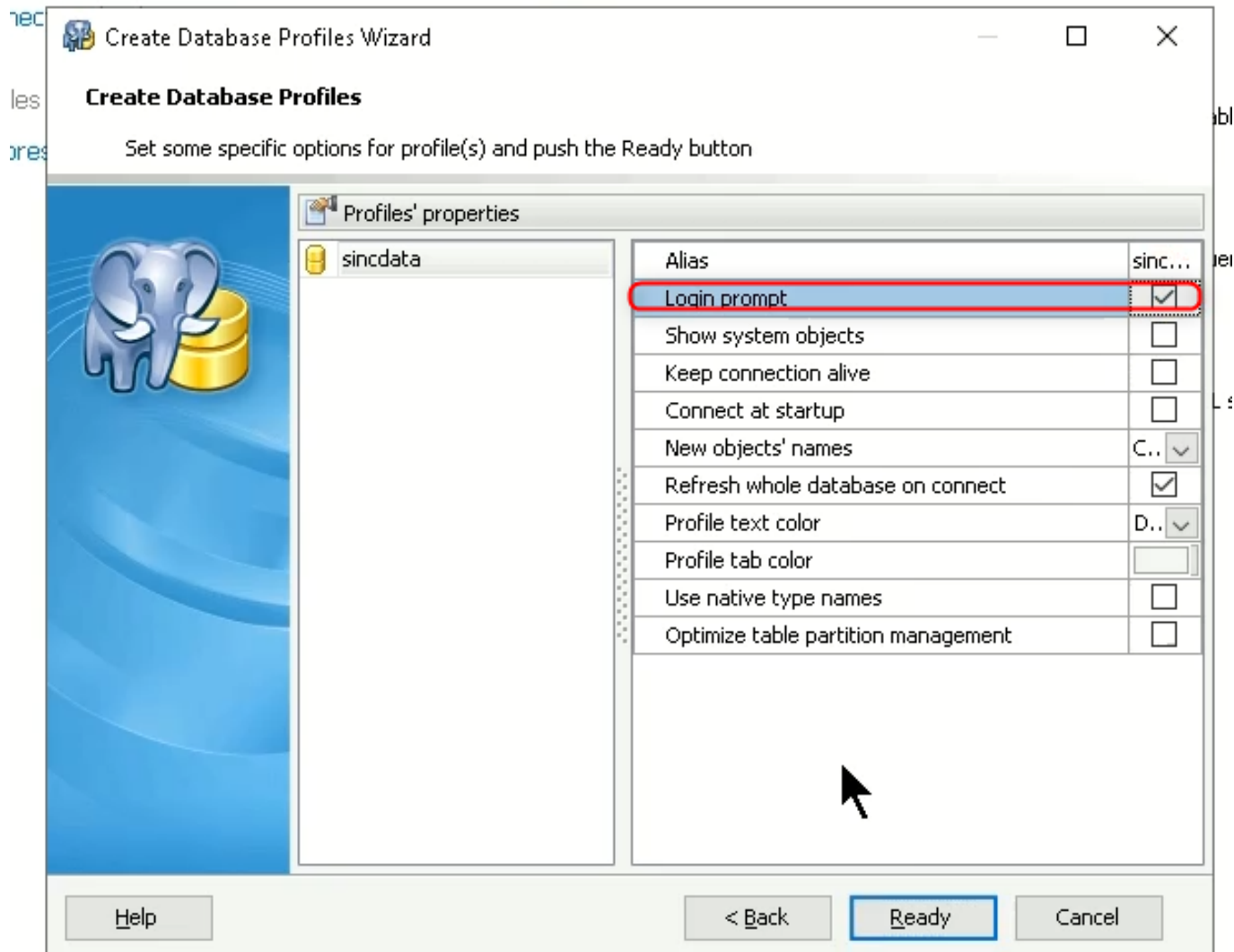
- A **integridade** dos dados;
- A **confidencialidade** das informações;
- A **disponibilidade** do sistema;
- A segurança operacional e contratual da empresa.

Além disso, tal prática pode gerar **riscos técnicos, jurídicos e contratuais**.

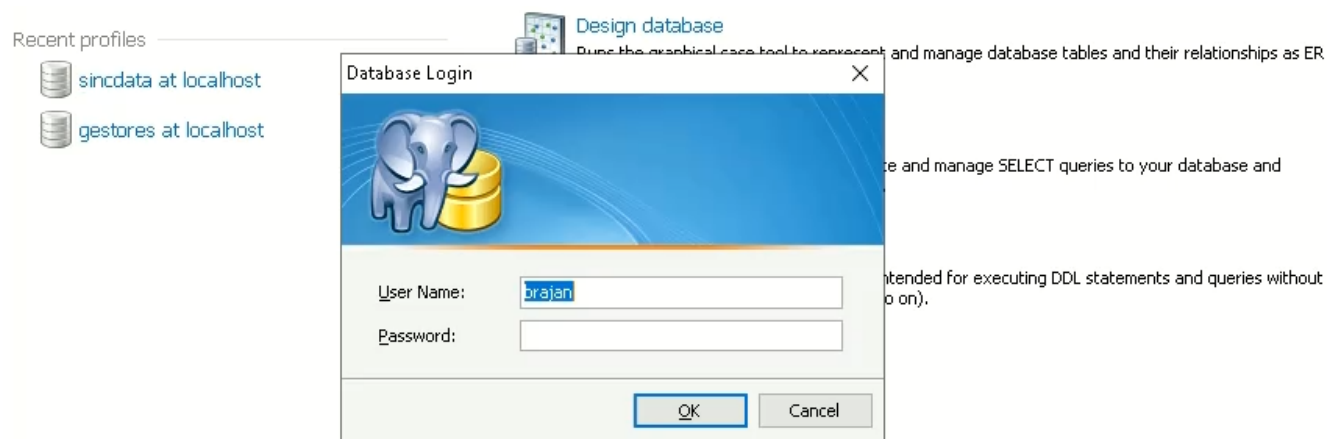
### Procedimento de segurança - Ao logar:

Ao realizar o login no sistema, conforme ilustrado na imagem, é necessário **habilitar o checkbox "LOGIN PROMPT"**.

Com essa opção ativada, sempre que uma nova conexão com o banco de dados for realizada, o sistema **solicitará novamente as credenciais de acesso**, impedindo que a senha fique salva ou visível nas configurações de conexão.



Dessa forma, garante-se que **a senha do banco de dados não permaneça armazenada ou exposta na interface do sistema**, reforçando as práticas de segurança e proteção das informações.

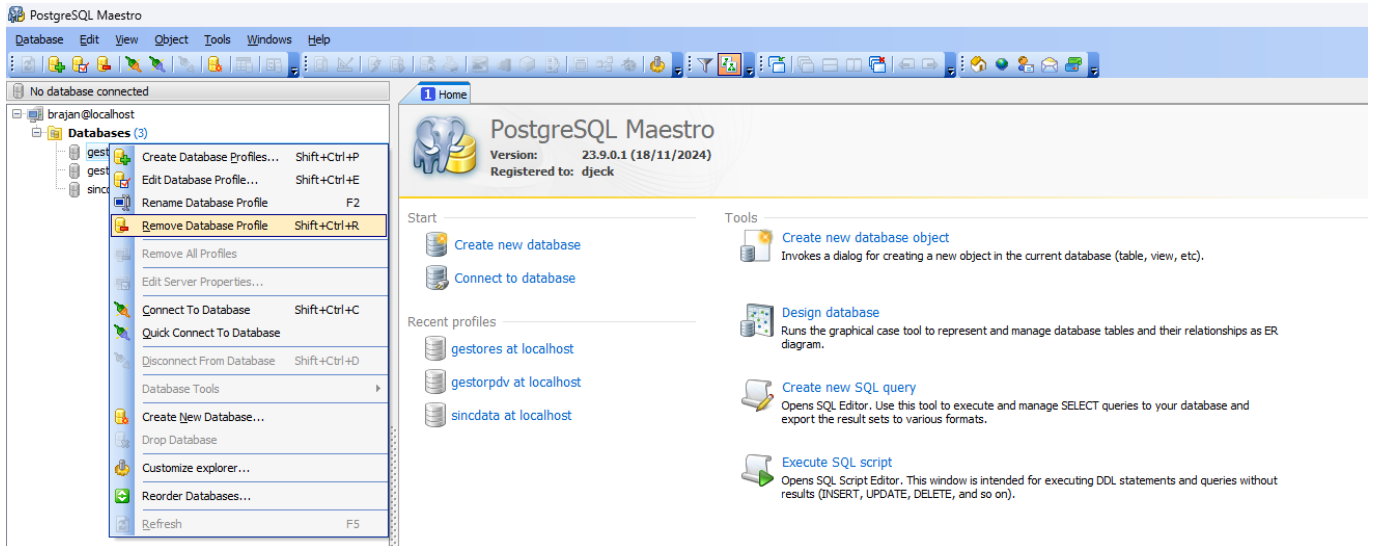


## Remover senhas salvas no Maestro

Para garantir que a senha do banco não fique salva no **Maestro**, siga os procedimentos abaixo:

### - Remover um perfil específico:

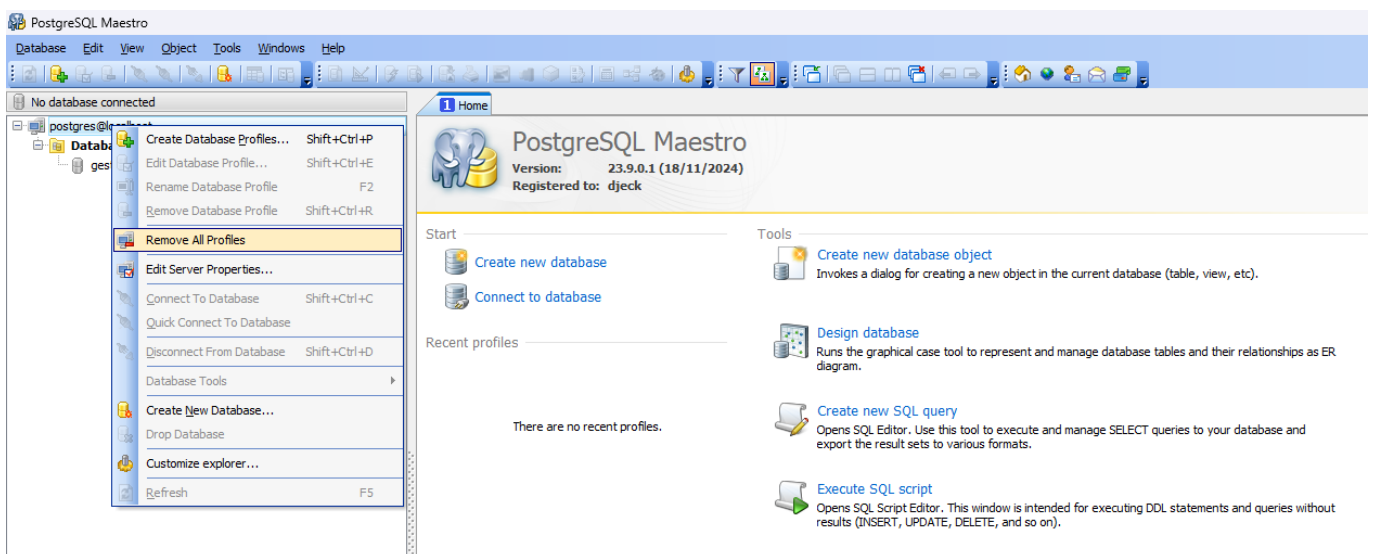
1. Clique sobre o **Banco de Dados** desejado.
2. Selecione a opção **“Remove Database Profile”**.



Isso removerá o perfil salvo individualmente.

### - Remover todos os perfis de uma só vez:

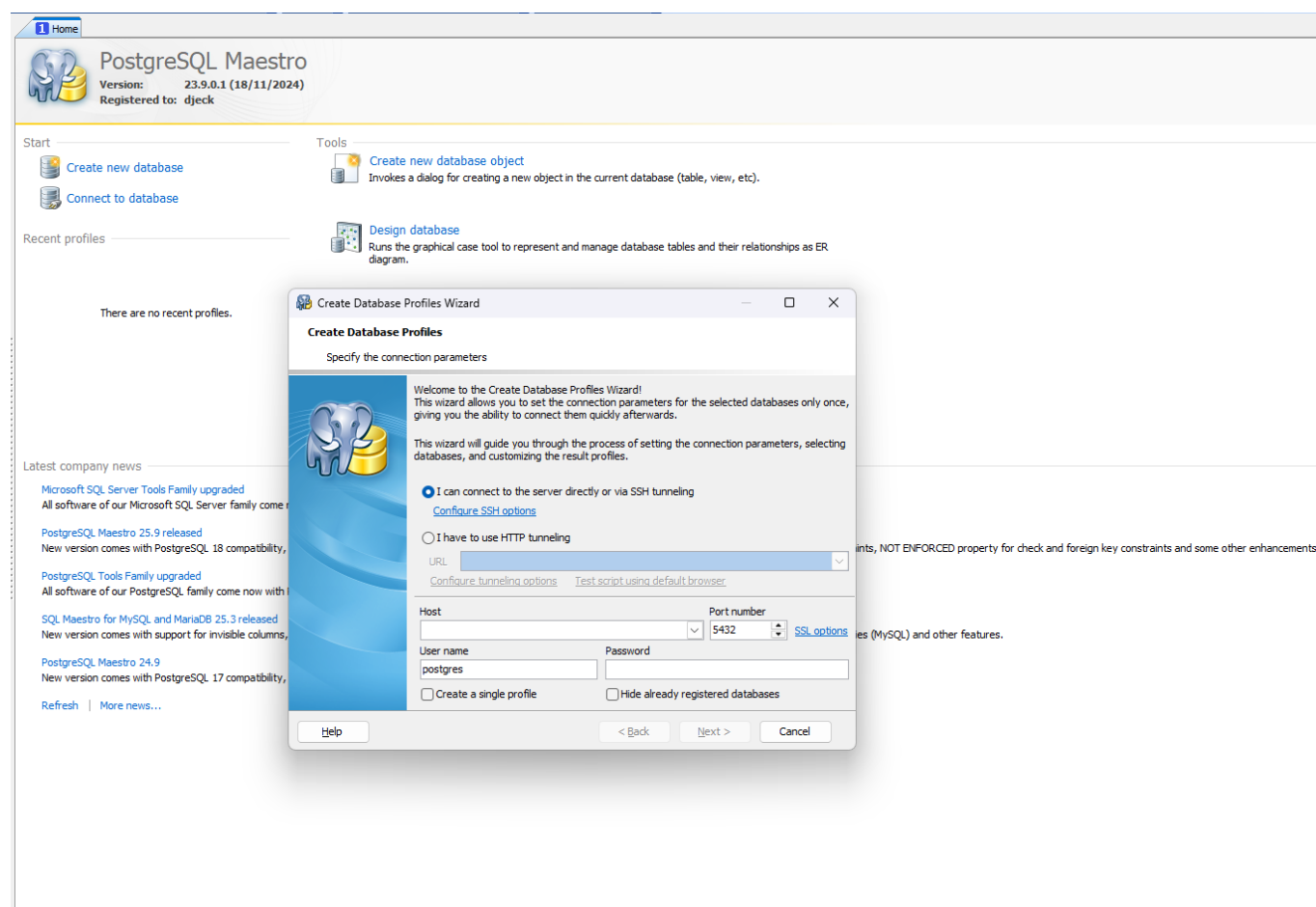
1. Clique com o botão direito sobre **Postgres**.
2. Selecione **“Remove All Profiles”**.



Essa opção removerá **todos os perfis salvos** de uma única vez.

Sendo assim, quando forem realizar uma nova manutenção no banco de dados, o técnico terá que

obter as credenciais para acessar:

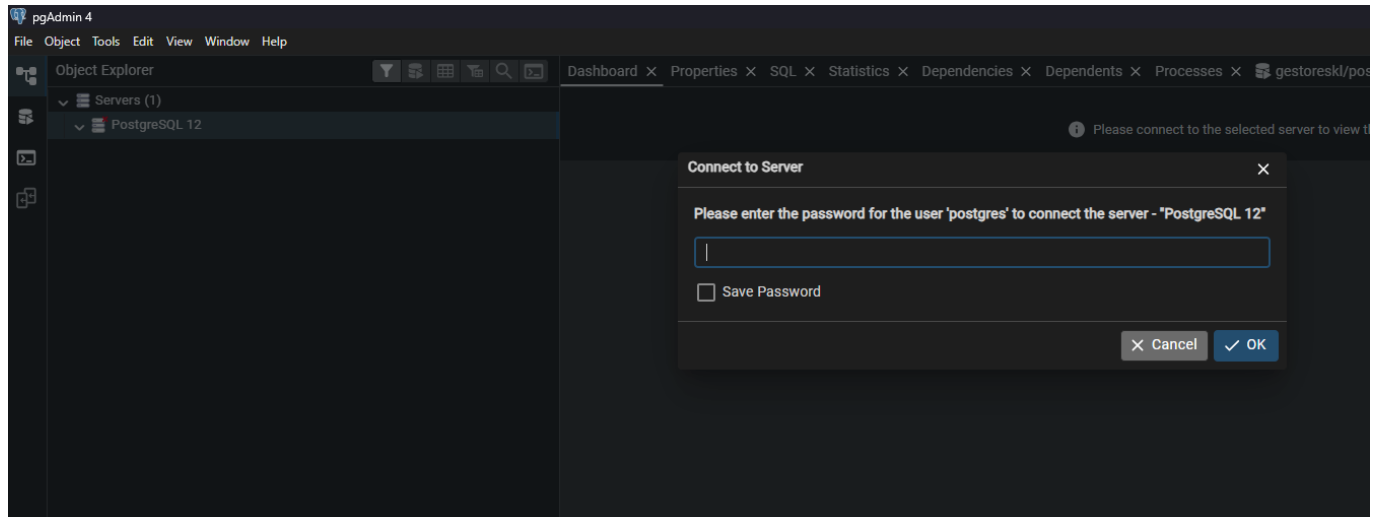


## ⚠ PgAdmin - Nunca salvar a senha

No **PgAdmin**, nunca marque a opção **“Salvar Senha”** ao conectar no banco de dados.

Essa prática:

- Evita armazenamento indevido de credenciais;
- Reduz risco de acesso não autorizado;
- Mantém conformidade com as diretrizes de segurança interna.



## Em caso de necessidade técnica

Caso haja qualquer demanda que envolva acesso ao banco de dados:

- Realizar **validação prévia** com a equipe de **Mentores** ou com o **Coordenador Técnico**;
- Garantir que o atendimento seja tratado pelos **canais apropriados**;
- Assegurar que o acesso ocorra somente com as **devidas permissões e registros**.

Contamos com a colaboração de todos para garantir a segurança, conformidade e boas práticas internas.

ID de solução único: #2425

Autor:: Thais Veloso

Última atualização: 03-12-26 10:25