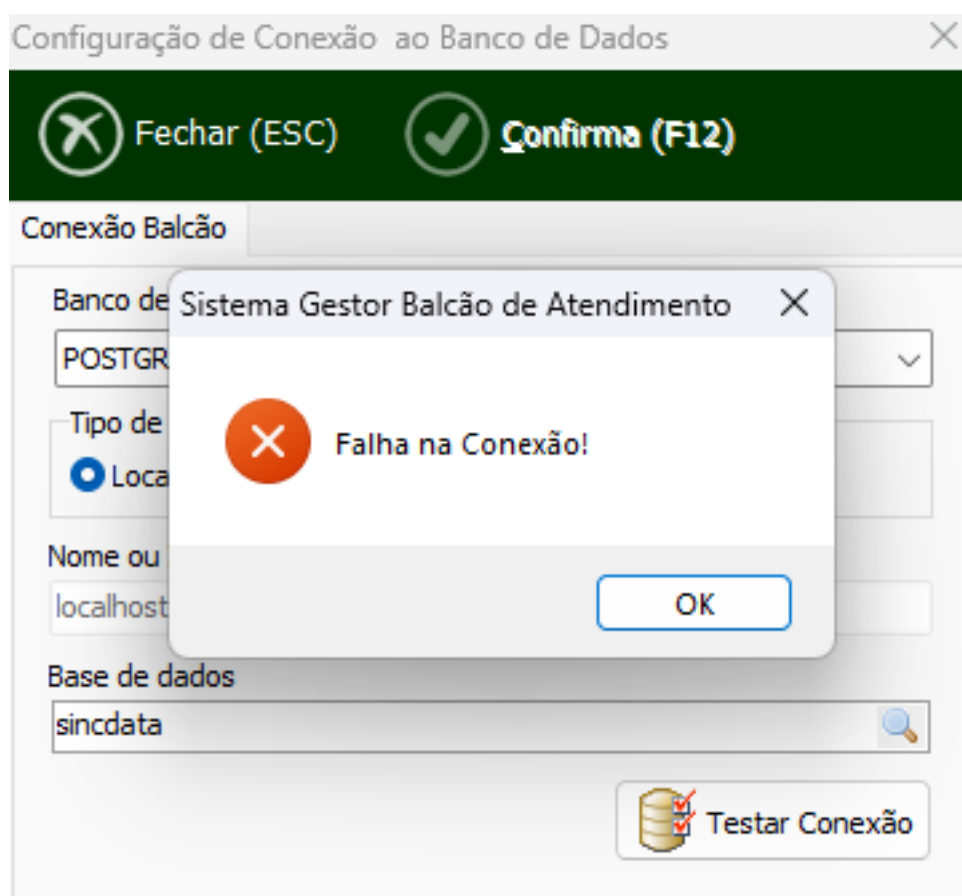


BALCÃO: Falha na conexão!**Falha ao tentar conectar o Balcão****1. Verificação de conectividade (PING)**

Antes de qualquer outra ação, verifique se há comunicação entre os computadores:

- Teste o **PING entre o SyncData e os Balcões**
- Teste também o **PING entre os próprios Balcões**, se aplicável

Caso o PING não esteja funcionando

Execute o arquivo **HabilitarPing.bat**, disponível no link abaixo:

https://drive.google.com/open?id=1gJpYuNFTFe45cXUKEWFIAaoJrtf4ZeD8&usp=drive_fs

Esse arquivo é responsável por **liberar o PING no Firewall do Windows**.

Atenções importantes**I. Antivírus**

Caso utilize antivírus de terceiros, é necessário **liberar o PING também no antivírus**, pois ele pode bloquear a comunicação.

II. PING obrigatório

Se o PING não estiver funcionando, **não prossiga para as próximas etapas**. A conectividade é um pré-requisito.

2▣ Configuração do arquivo pg_hba.conf (PostgreSQL)

Verifique o arquivo **pg_hba.conf** do PostgreSQL, garantindo:

- Liberação correta de **portas**
- Controle adequado de **usuário**
- Permissão para o **banco de dados**
- Liberação do **IP ou faixa de rede** dos Balcões e do SyncData

Após qualquer alteração no arquivo, é necessário **reiniciar o serviço do PostgreSQL**.

3▣ Verificação da instalação necessária

Confirme se todos os passos da **Instalação Necessária** foram executados nos computadores onde estão:

- **Balcões**
- **SincData**

Esse material está disponível no **Core Desk**.

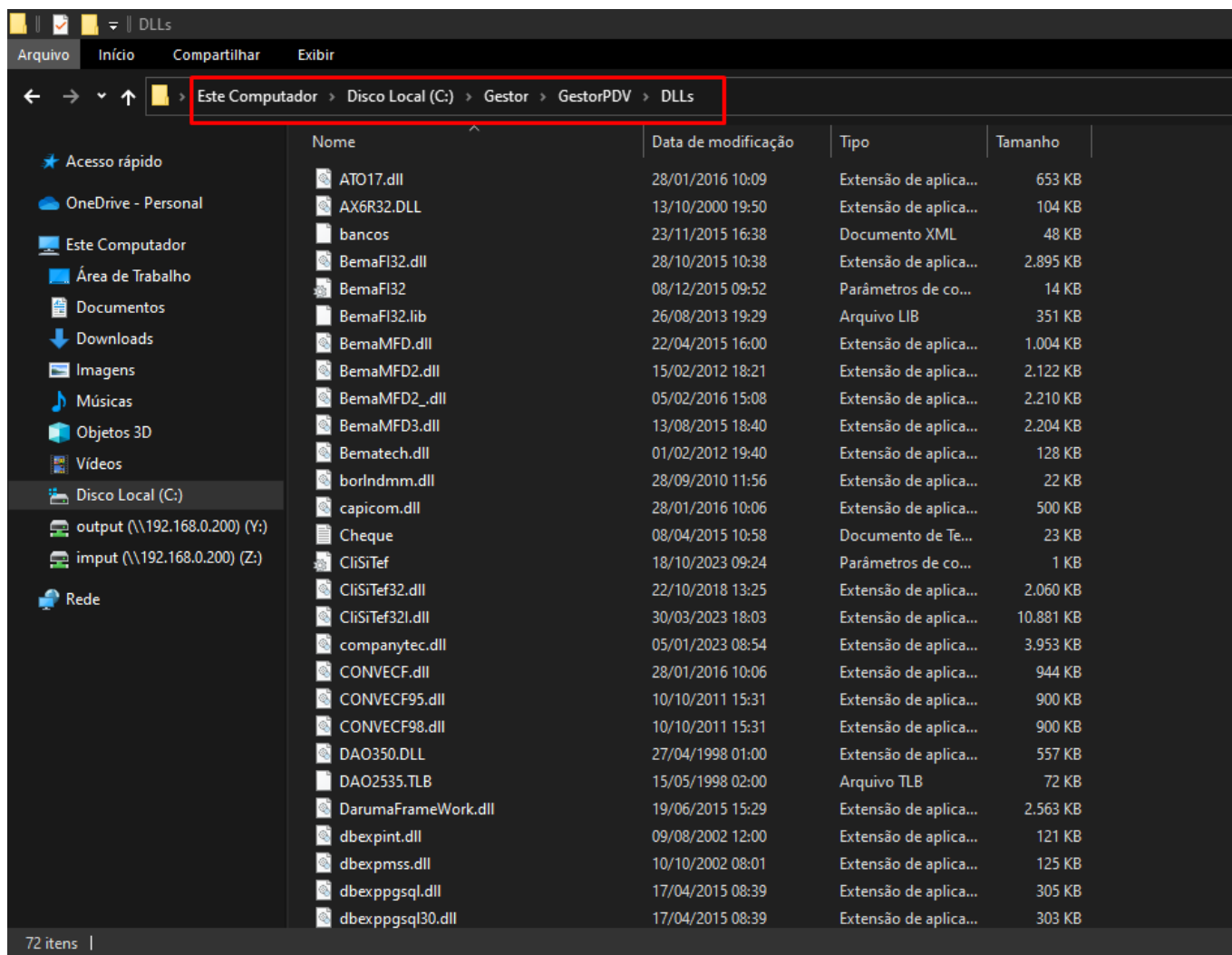
Verificações obrigatórias:

- Execução do **AIO Runtimes**, caso não tenha sido realizado anteriormente;
- Liberação de portas** no firewall para os programas do **Gestores**.

4▣ Execução de DLLs

Execute o arquivo **DLLs.bat** no link abaixo **em todos os computadores onde existem Balcões**:
https://drive.google.com/open?id=1QJig3eU3B0S6jwCEPEiKbjYeC-GG8gJM&usp=drive_fs

- **4.1▣ Cópia manual de DLLs**
 - Copie **todas as DLLs** contidas no pacote
 - Cole dentro da **pasta de instalação do GestorPDV**

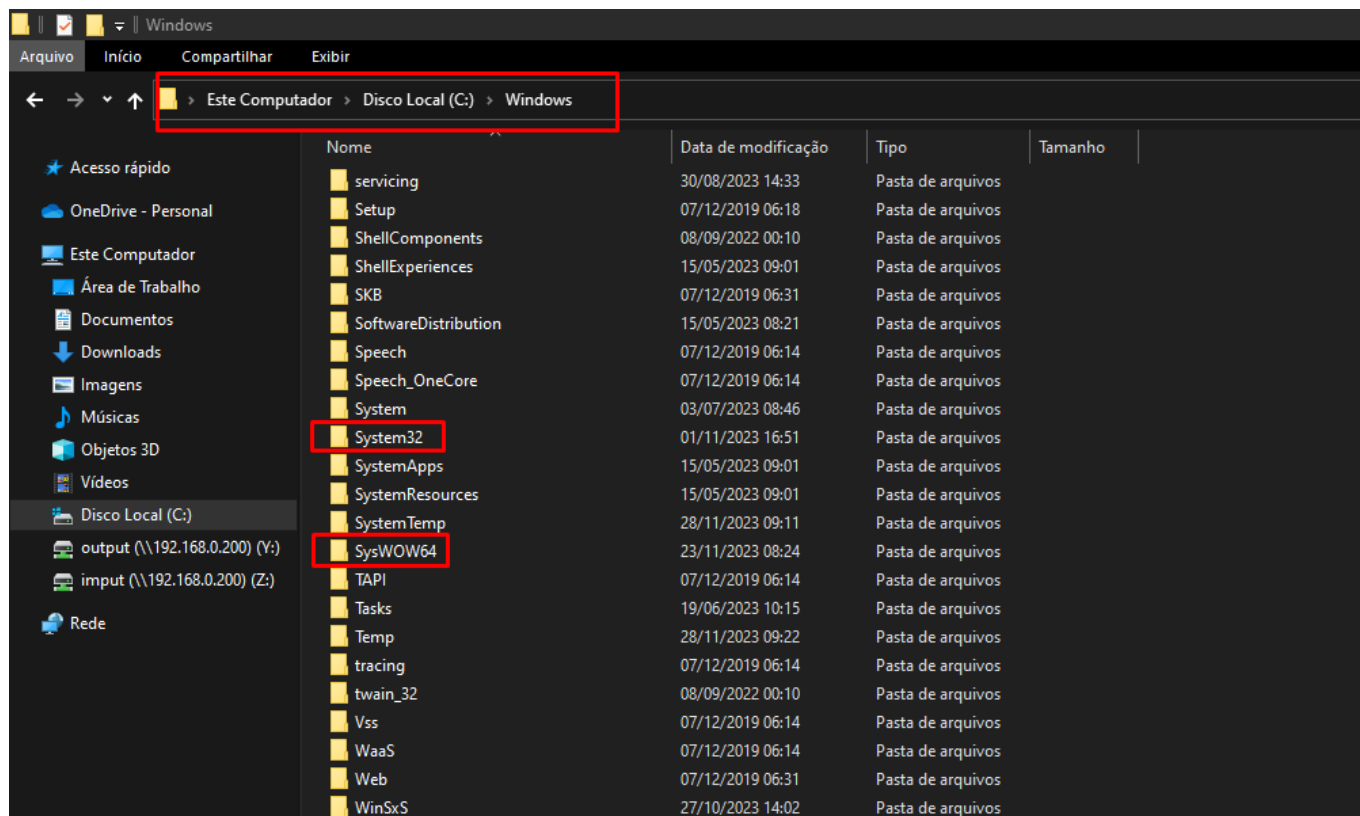


4.2 Cópia das DLLs no Windows

Após copiar as DLLs para a pasta do **GestorPDV**, é necessário:

- Acessar a pasta **Windows**
- Copiar as DLLs também para os diretórios:
 - **System32**
 - **SysWOW64**

Essa etapa é essencial para garantir o correto funcionamento das dependências do sistema operacional.



Resultado esperado

Após a execução correta de todas as etapas descritas, **a conexão com o banco de dados será realizada com sucesso**, permitindo o funcionamento normal do **Balcão**.

Conclusão

Seguir este procedimento de forma sequencial garante:

- Comunicação correta entre Balcão, SincData e PostgreSQL;
- Redução de falhas de conexão;
- Ambiente mais estável e confiável para operação do sistema.

ID de solução único: #1167

Autor:: Thais Veloso

Última atualização: 26-02-09 20:46