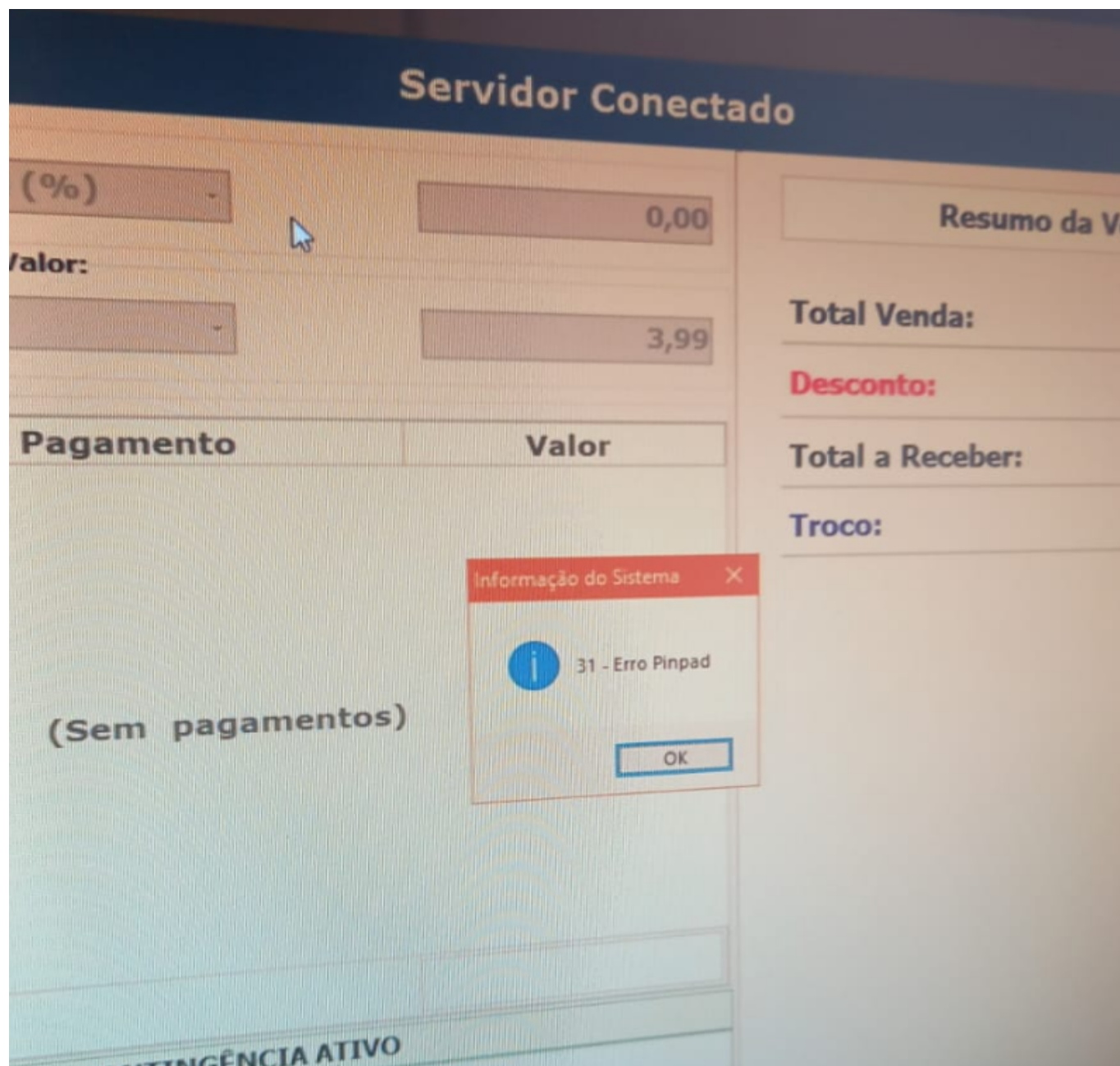
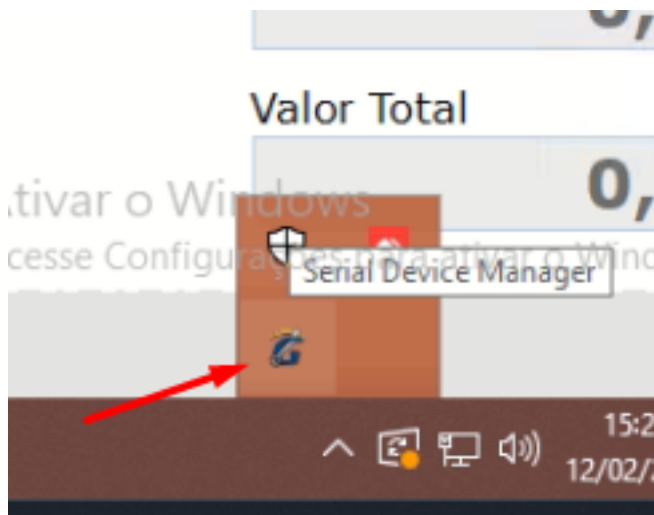


## GestorPDV - TEF: 31 | ERRO PINPAD



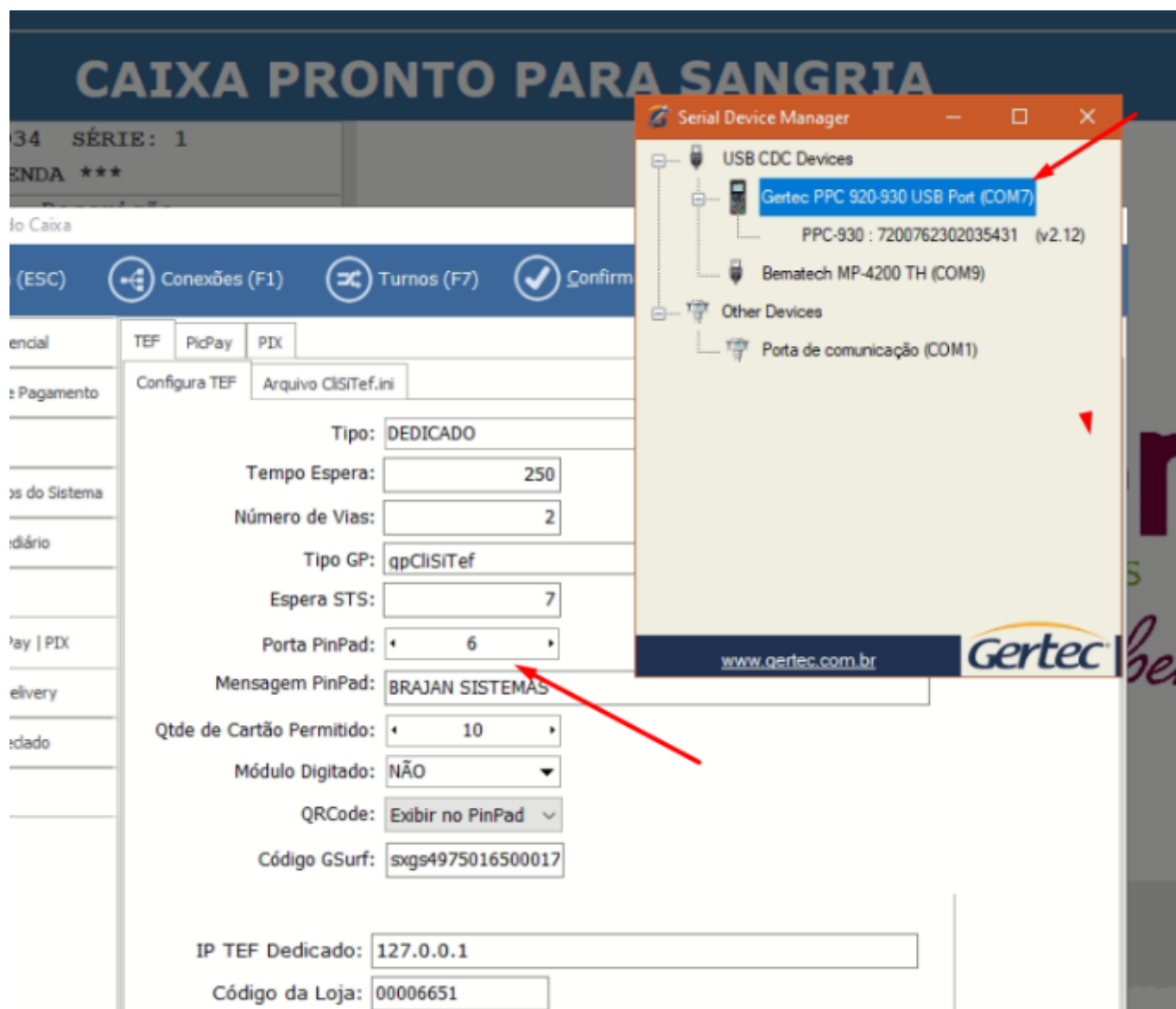
**Quando ocorrer esse erro em tela referente ao PinPad**

**Você deve primeiramente ir no canto superior direito do Windows e localiza isso:**



**E após localizar esse Serial Device, você deve clicar no botão direito em cima dele e clicar em Show**

**Após isso verificar se a porta COM está igual ao PinPad dentro do GestorPDV, veja abaixo:**



**Nessa imagem está errado e com isso retorna o ERRO PINPAD ao finalizar a venda no GestorPDV**

ID de solução único: #1548

Autor:: DanielBaeta

Última atualização: 26-02-11 13:10